

HMMG

Ref: Produção Hospitalar

[Núcleo de Informação](#)

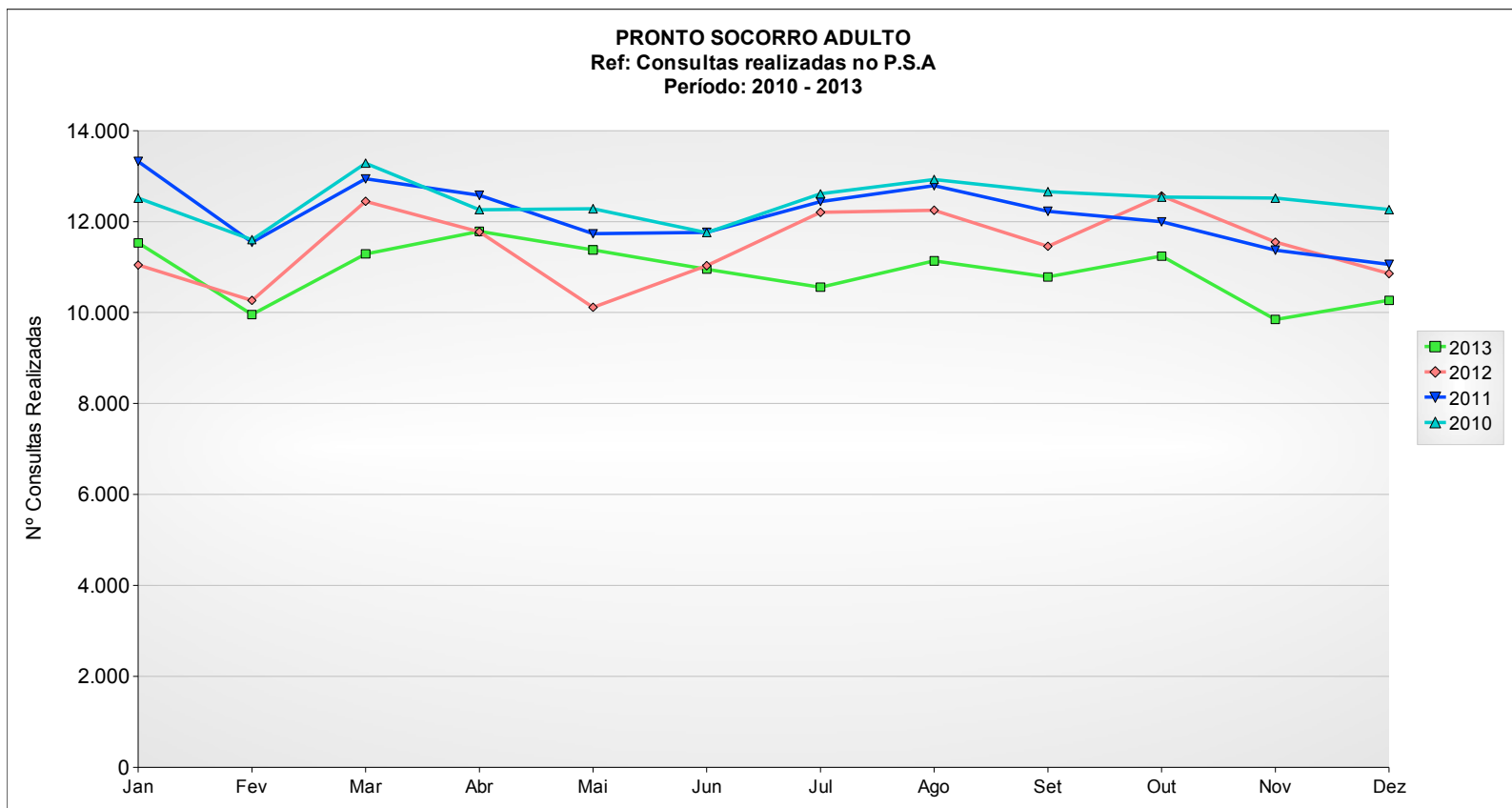
Atual: Jan./2014

Consultas - Pronto Socorro Adulto

Ref.: 2010 – 2013

Ano	Jan	Fev	Mar	Abr	Mai	Jun	Jul	Ago	Set	Out	Nov	Dez	Total Anual	Média Mensal
2013	11.531	9.956	11.290	11.786	11.378	10.954	10.558	11.137	10.782	11.241	9.847	10.268	130.728	10.894
2012	11.046	10.266	12.446	11.774	10.115	11.030	12.204	12.248	11.458	12.566	11.548	10.858	137.559	11.463
2011	13.324	11.544	12.940	12.579	11.732	11.765	12.440	12.792	12.227	11.996	11.371	11.058	145.768	12.147
2010	12.518	11.603	13.285	12.262	12.282	11.760	12.610	12.928	12.658	12.537	12.515	12.263	149.221	12.435

FONTE: Sistema de Informação HOSPUB

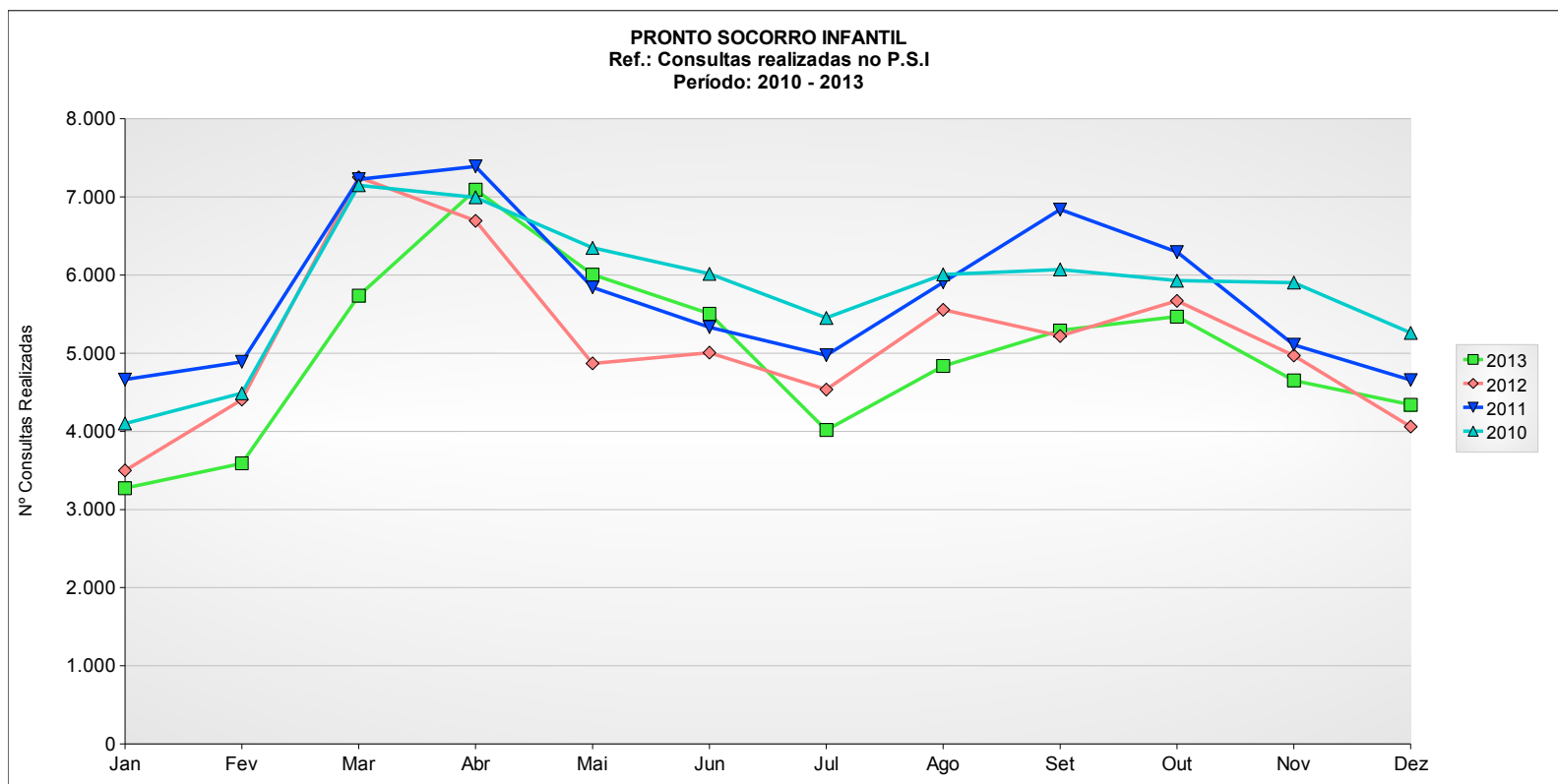


Consultas - Pronto Socorro Infantil

Ref.: 2010 – 2013

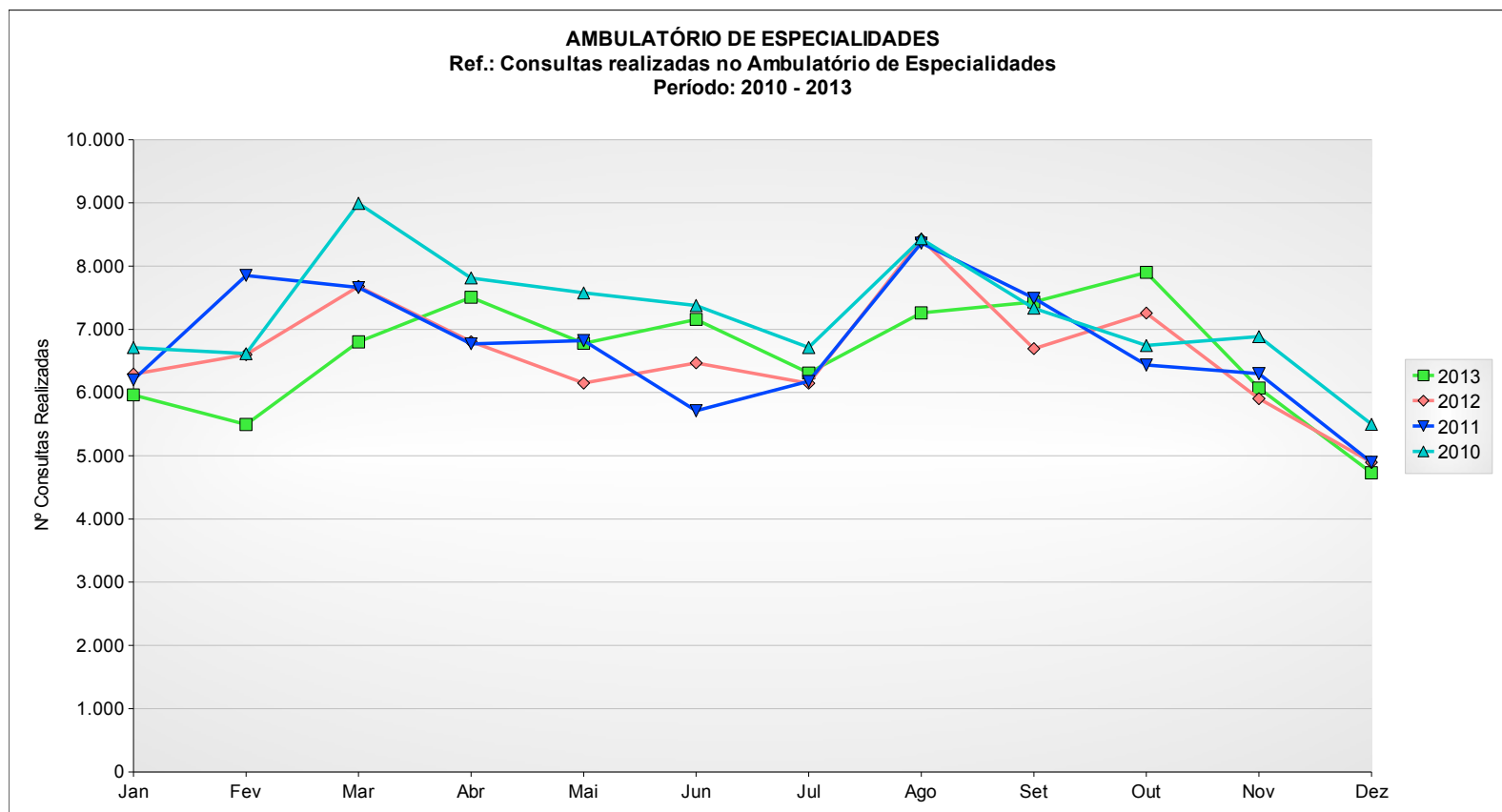
Ano	Jan	Fev	Mar	Abr	Mai	Jun	Jul	Ago	Set	Out	Nov	Dez	Total Anual	Média Mensal
2013	3.273	3.590	5.736	7.092	6.005	5.505	4.016	4.835	5.291	5.468	4.651	4.341	59.803	4.984
2012	3.499	4.406	7.251	6.694	4.869	5.007	4.535	5.556	5.220	5.670	4.971	4.060	61.738	5.145
2011	4.663	4.889	7.226	7.391	5.842	5.333	4.973	5.907	6.839	6.295	5.108	4.657	69.123	5.760
2010	4.101	4.488	7.148	6.995	6.348	6.015	5.451	6.008	6.071	5.928	5.904	5.260	69.717	5.810

FONTE: Sistema de Informação HOSPUB



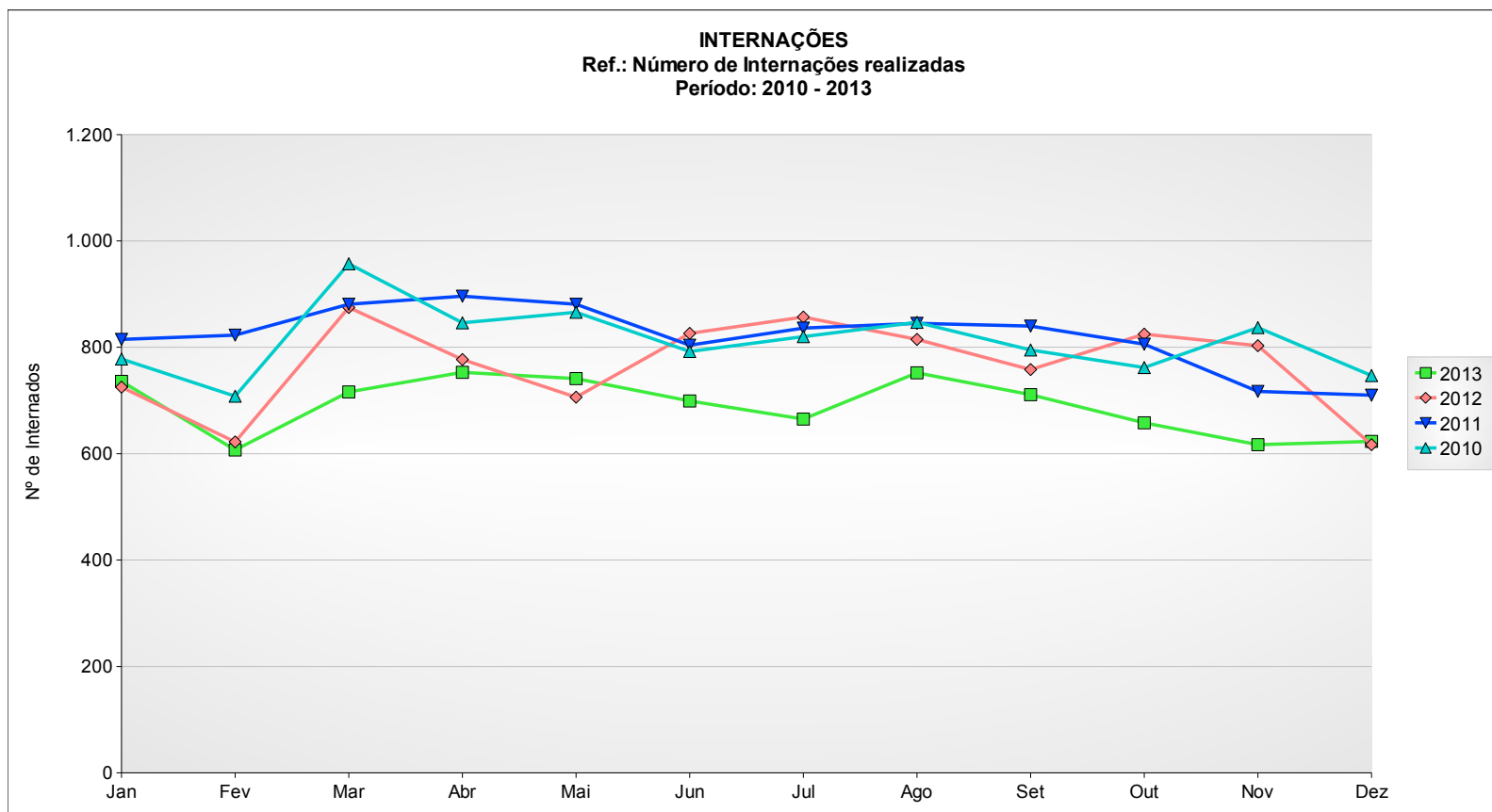
Ano	Jan	Fev	Mar	Abr	Mai	Jun	Jul	Ago	Set	Out	Nov	Dez	Total Anual	Média Mensal
2013	5.962	5.495	6.801	7.506	6.779	7.157	6.310	7.260	7.432	7.901	6.071	4.731	79.405	6.617
2012	6.291	6.600	7.678	6.804	6.149	6.470	6.148	8.425	6.694	7.257	5.903	4.895	79.314	6.610
2011	6.201	7.853	7.661	6.770	6.822	5.712	6.177	8.364	7.492	6.436	6.299	4.897	80.684	6.724
2010	6.711	6.615	8.993	7.812	7.576	7.376	6.713	8.431	7.333	6.744	6.885	5.497	86.686	7.224

FONTES: Sistema de Informação HOSPUB



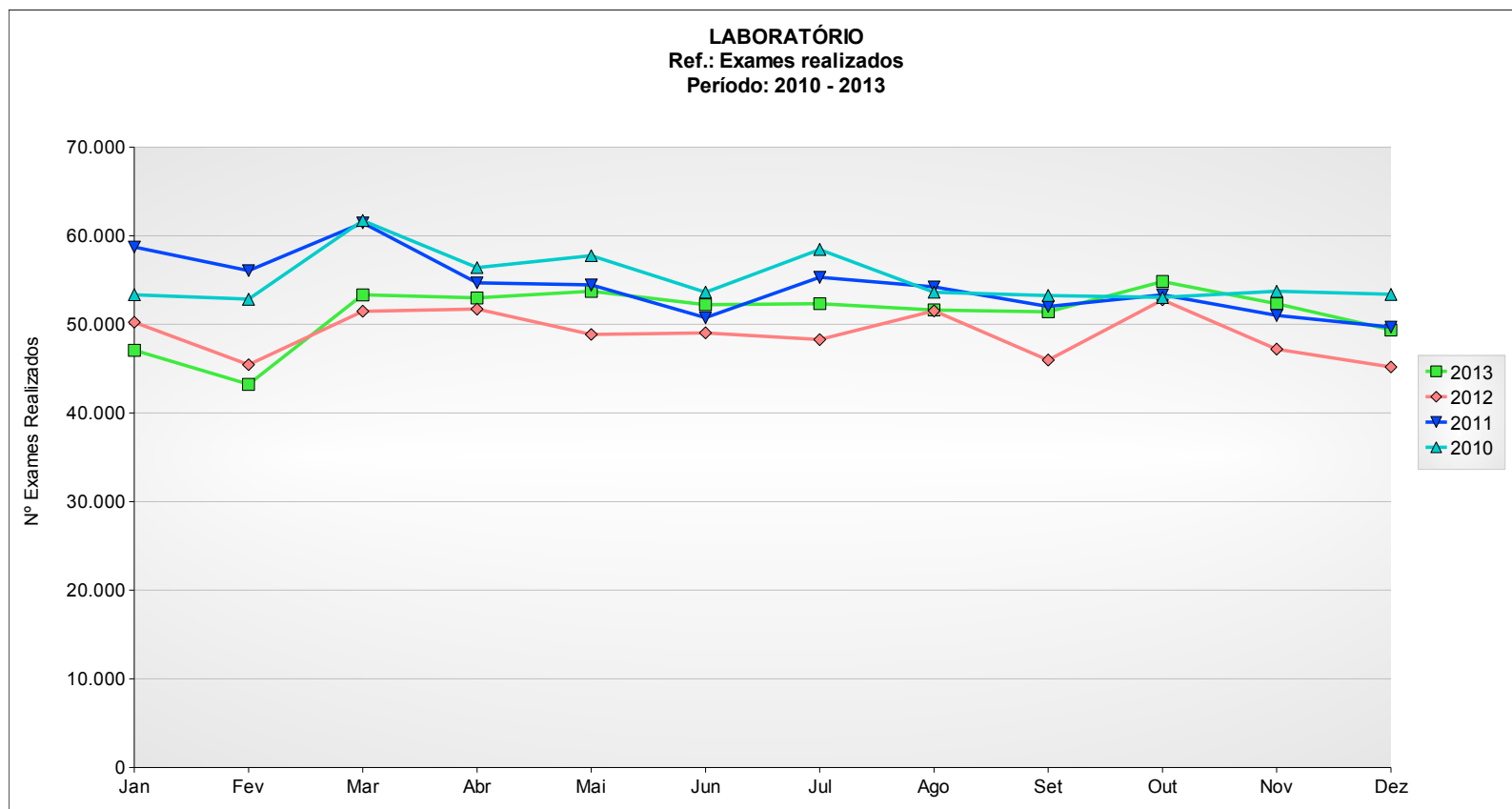
Ano	Jan	Fev	Mar	Abr	Mai	Jun	Jul	Ago	Set	Out	Nov	Dez	Total Anual	Média Mensal
2013	736	607	716	753	741	699	665	752	711	658	617	623	8.278	690
2012	725	622	875	777	706	826	857	815	758	825	803	617	9.206	767
2011	815	823	881	896	881	804	836	845	840	806	717	710	9.854	821
2010	778	708	957	846	866	792	820	847	795	762	837	747	9.755	813

FONTES: Sistema de Informação HOSPUB (não inclui hospital-dia)



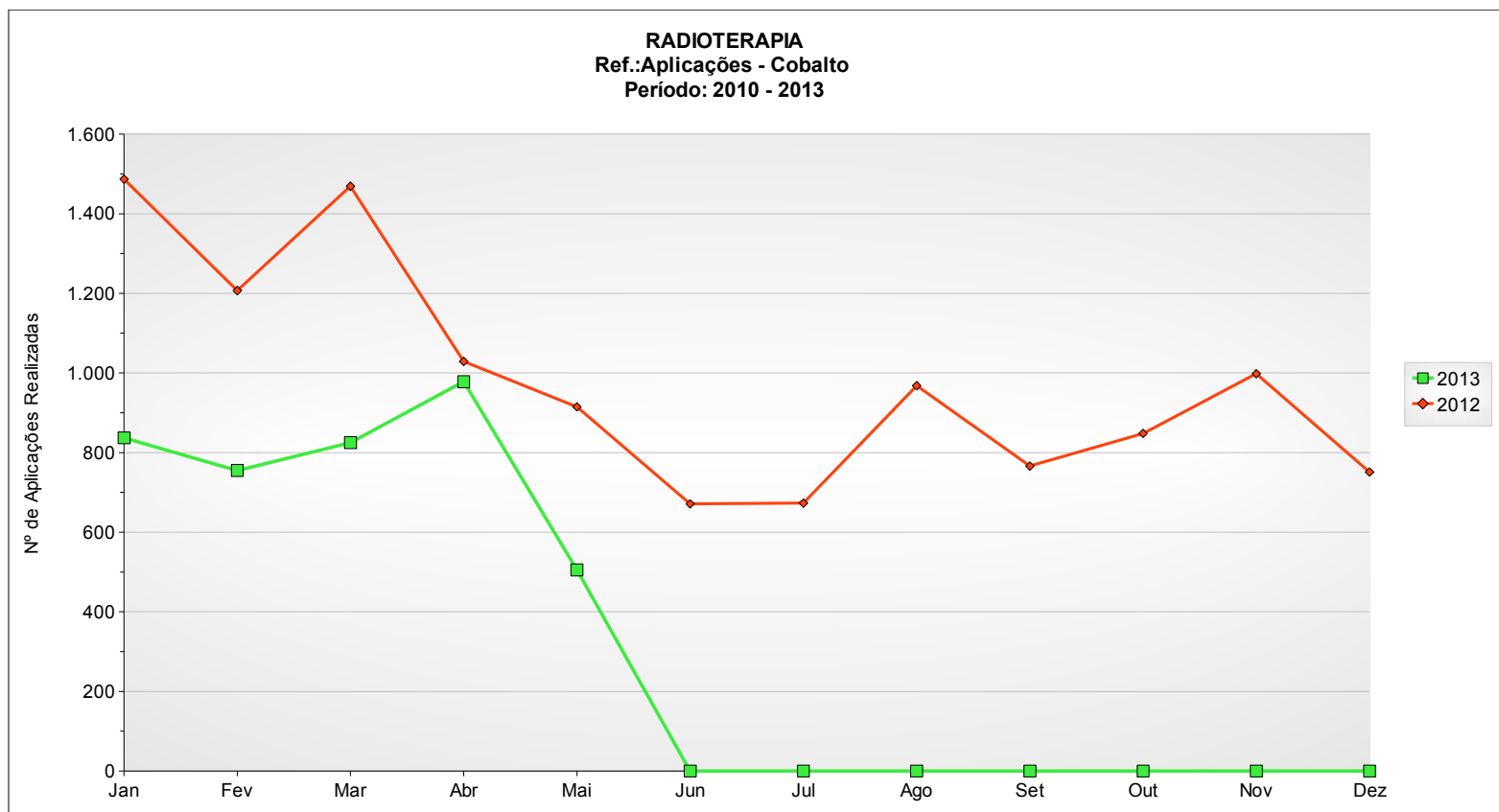
Ano	Jan	Fev	Mar	Abr	Mai	Jun	Jul	Ago	Set	Out	Nov	Dez	Total Anual	Média Mensal
2013	47.079	43.233	53.325	52.984	53.736	52.222	52.332	51.628	51.422	54.843	52.337	49.369	614.510	51.209
2012	50.236	45.451	51.486	51.726	48.862	49.051	48.282	51.517	45.976	52.759	47.208	45.198	587.752	48.979
2011	58.728	56.064	61.458	54.690	54.445	50.751	55.314	54.221	52.024	53.340	51.007	49.697	651.739	54.312
2010	53.350	52.841	61.726	56.411	57.759	53.632	58.459	53.639	53.260	53.041	53.736	53.392	661.246	55.104

FONTE: Sistema de Informação HOSPUB



Ano	Jan	Fev	Mar	Abr	Mai	Jun	Jul	Ago	Set	Out	Nov	Dez	Total Anual	Média Mensal
2013	837	755	825	978	505	0	0	0	0	0	0	0	3.900	325
2012	1.487	1.207	1.469	1.029	915	671	673	968	766	848	998	751	11.782	982

FONTE: Livro de Registro da U.P

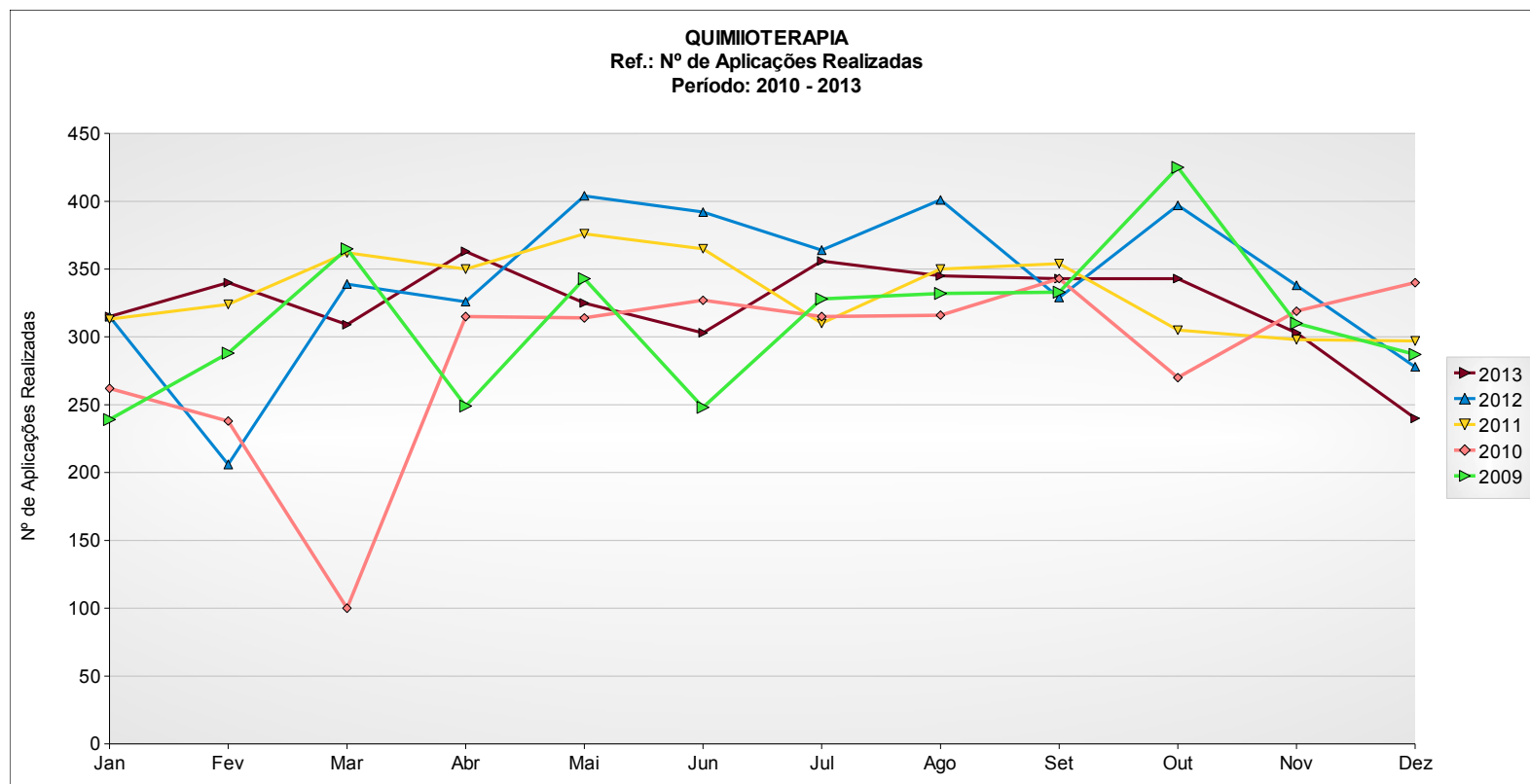


Quimioterapia – Aplicações

Ref.: 2010 – 2013

Ano	Jan	Fev	Mar	Abr	Mai	Jun	Jul	Ago	Set	Out	Nov	Dez	Total Anual	Média Mensal
2013	325	340	309	363	325	303	356	345	343	343	303	240	3.895	325
2012	315	206	339	326	404	392	364	401	329	397	338	278	4.089	341
2011	313	324	362	350	376	365	310	350	354	305	298	297	4.004	334
2010	262	238	100	315	314	327	315	316	343	270	319	301	3.420	285

FONTE: Livro de Registro da U.P

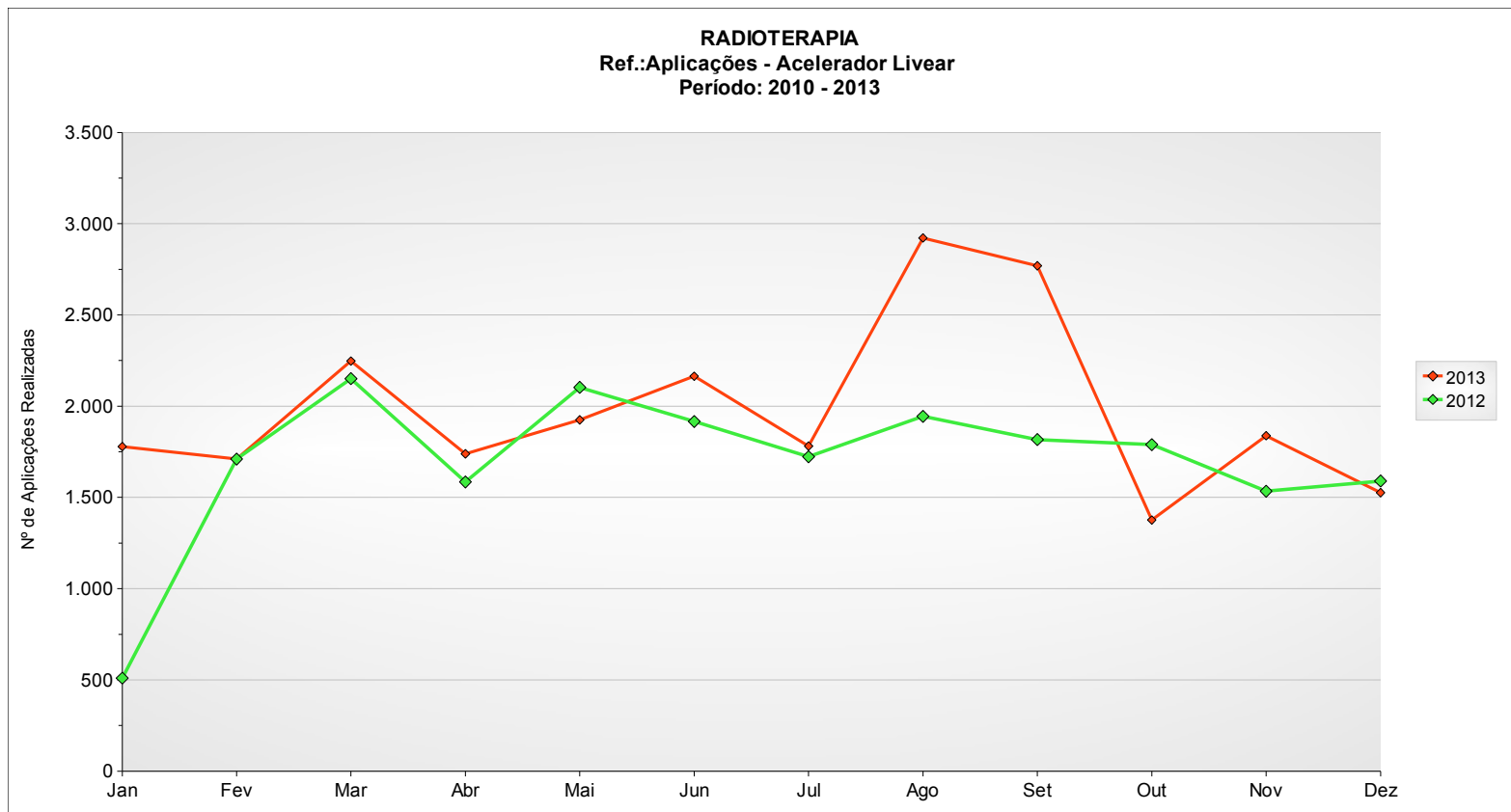


Radioterapia – Aplicações: Acelerador Linear

Ref.: 2010 – 2013

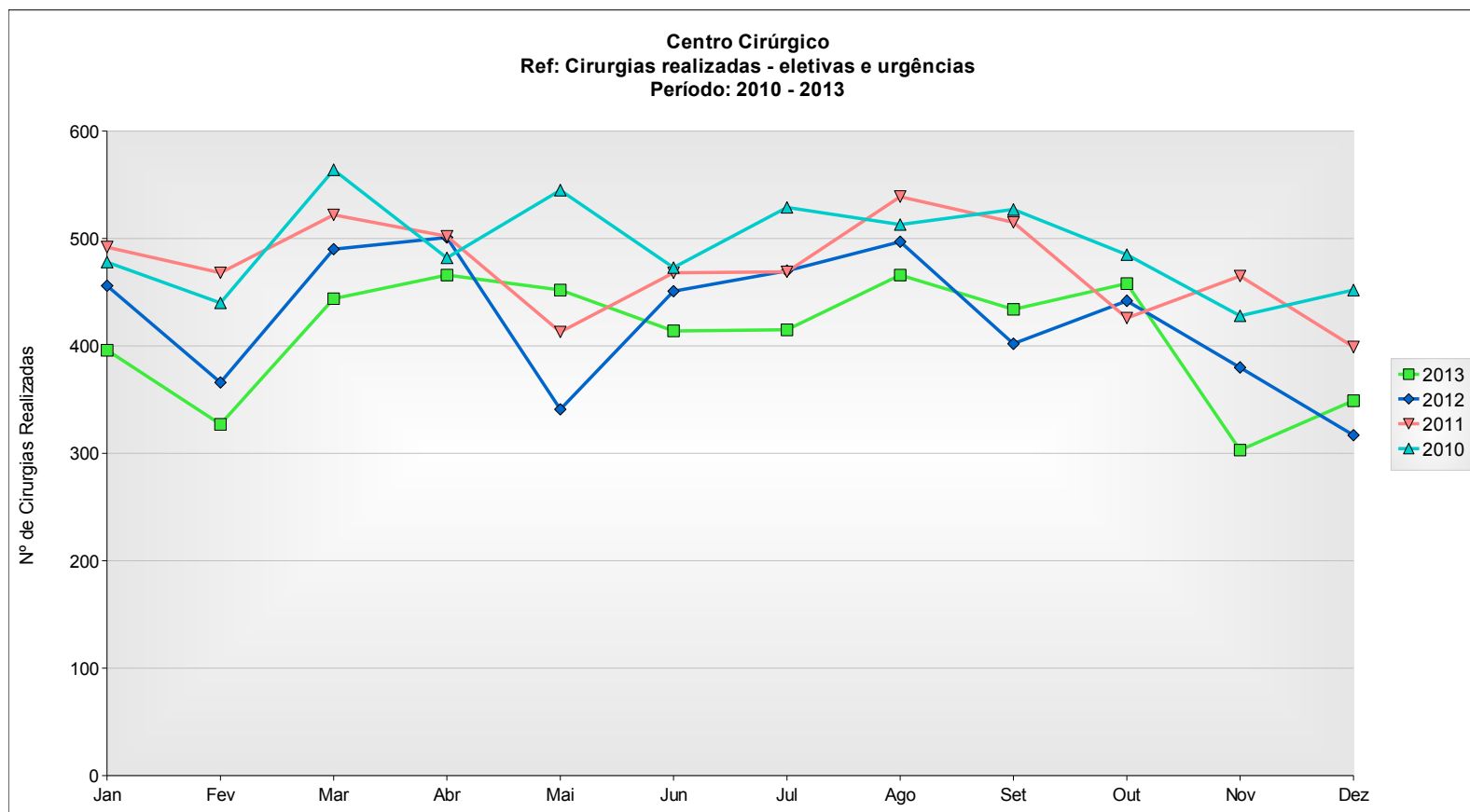
Ano	Jan	Fev	Mar	Abr	Mai	Jun	Jul	Ago	Set	Out	Nov	Dez	Total Anual	Média Mensal
2013	1.779	1.710	2.247	1.739	1.925	2.164	1.781	2.922	2.769	1.376	1.838	1.526	23.776	1.981
2012	510	1.710	2.151	1.585	2.103	1.916	1.723	1.944	1.817	1.789	1.534	1.590	20.372	1.698

FONTE: Livro de Registro da U.P



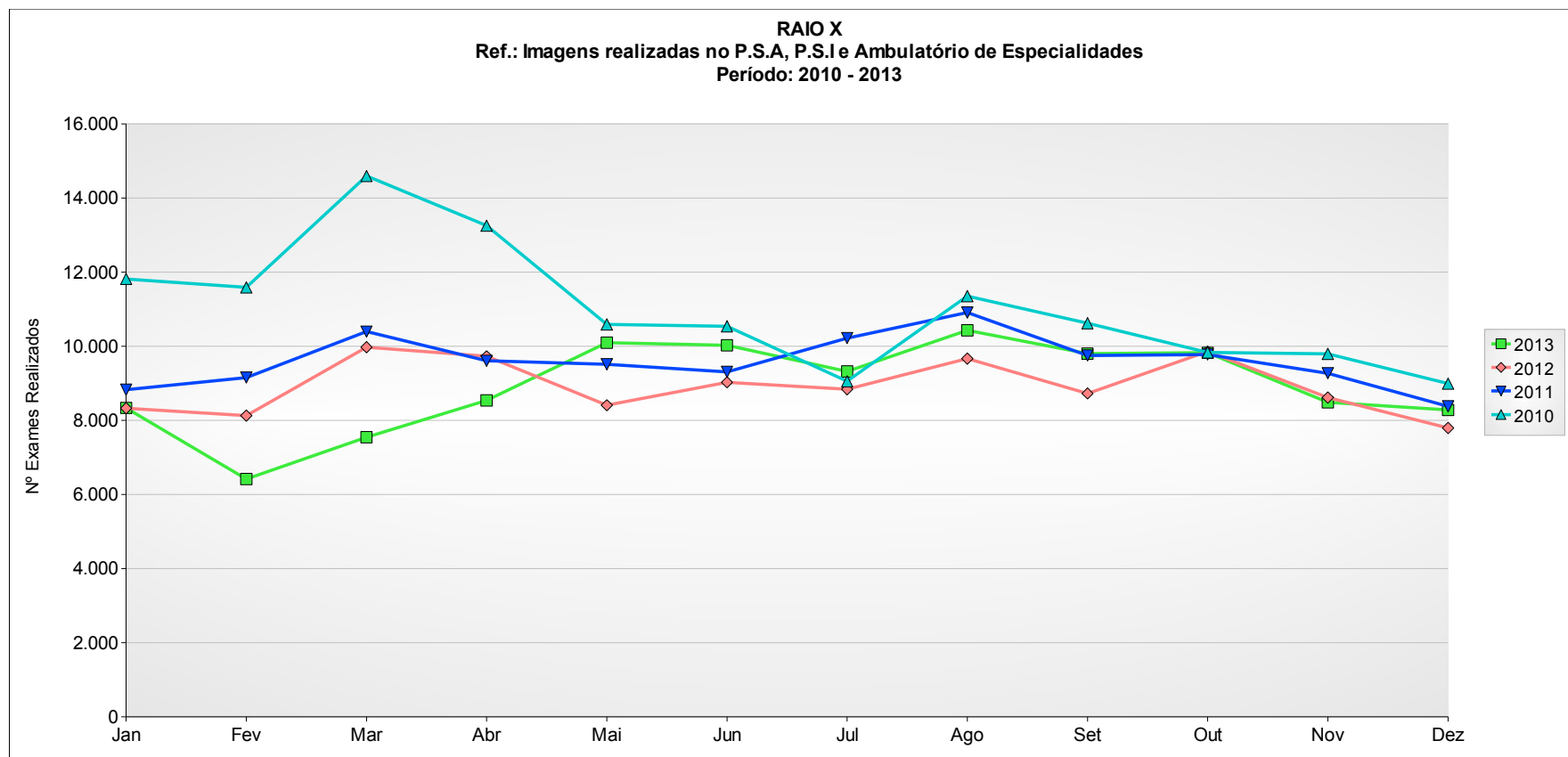
Ano	Jan	Fev	Mar	Abr	Mai	Jun	Jul	Ago	Set	Out	Nov	Dez	Total Anual	Média Mensal
2013	396	327	444	466	452	414	415	466	434	458	303	349	4.924	410
2012	456	366	490	501	341	451	470	497	402	442	380	317	5.113	426
2011	492	468	522	502	413	468	469	539	515	426	465	399	5.678	473
2010	478	440	564	482	545	473	529	513	527	485	428	452	5.916	493

FONTE: Livro de Registro da U.P



Ano	Jan	Fev	Mar	Abr	Mai	Jun	Jul	Ago	Set	Out	Nov	Dez	Total Anual	Média Mensal
2013	8.335	6.415	7.544	8.537	10.093	10.025	9.320	10.429	9.800	9.823	8.484	8.278	107.083	8.924
2012	8.326	8.126	9.973	9.727	8.407	9.026	8.840	9.665	8.726	9.856	8.614	7.794	107.080	8.923
2011	8.826	9.155	10.393	9.605	9.512	9.306	10.218	10.909	9.750	9.776	9.271	8.378	115.099	9.592
2010	11.814	11.586	14.592	13.253	10.589	10.536	9.053	11.350	10.620	9.832	9.793	8.990	132.008	11.001

FONTE: Sistema de Informação HOSPUB (PSA) & Livro de Registro U.P. (Ambulatório e PSI)

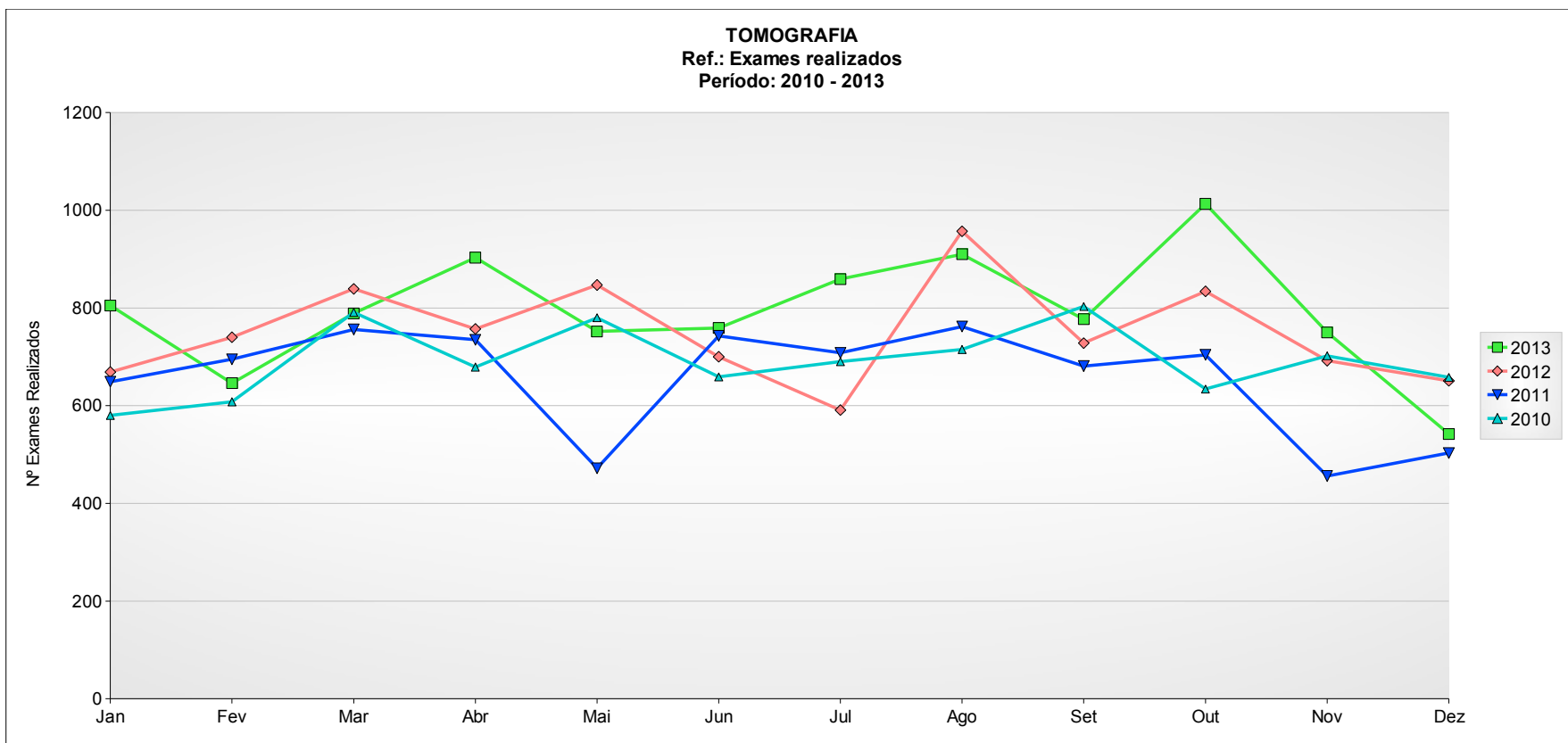


Tomografia

Ref.: 2010 – 2013

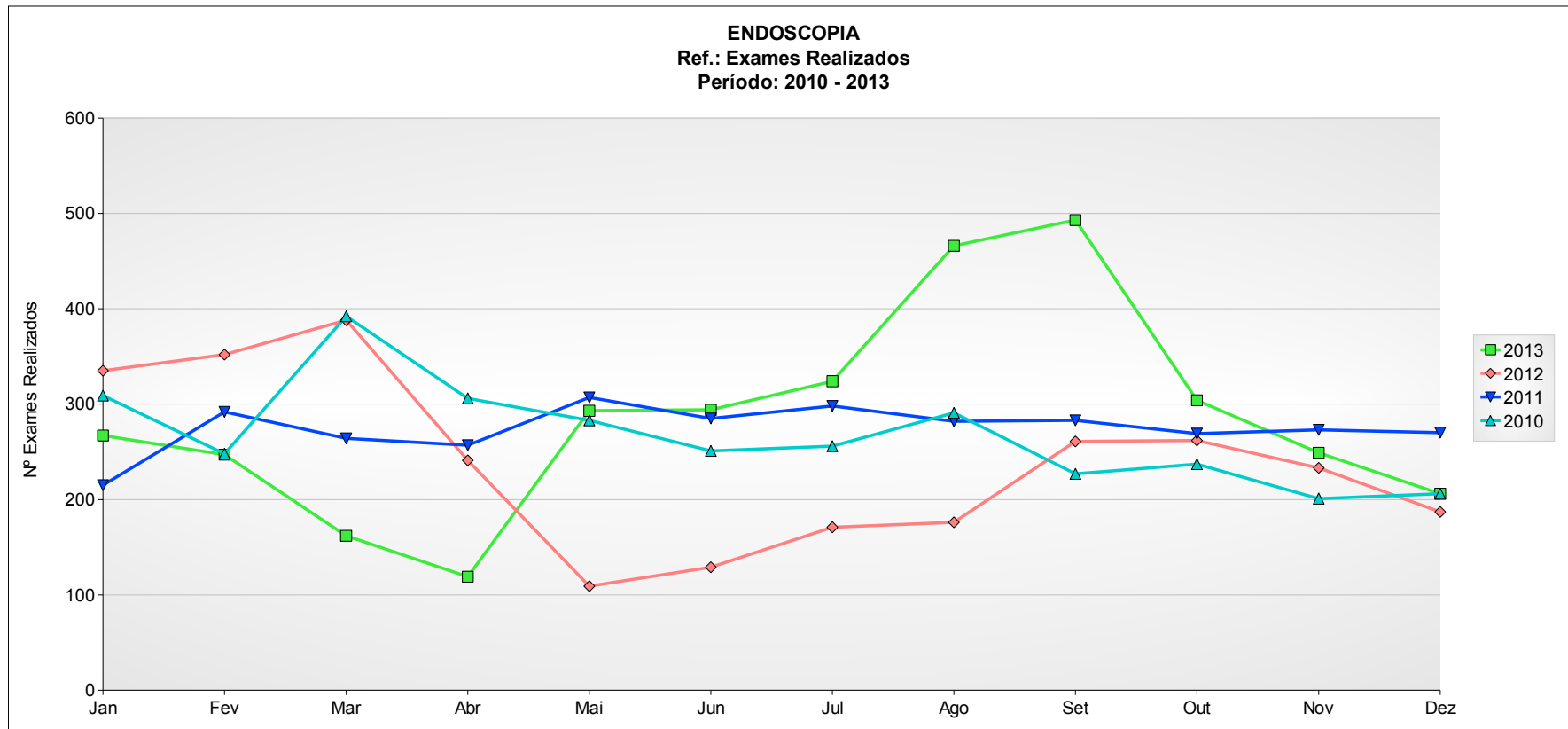
Ano	Jan	Fev	Mar	Abr	Mai	Jun	Jul	Ago	Set	Out	Nov	Dez	Total Anual	Média Mensal
2013	805	646	789	903	752	759	859	910	777	1013	750	542	9.505	792
2012	669	740	839	757	847	700	591	957	728	834	692	651	9.005	750
2011	649	695	756	735	472	743	708	762	681	704	456	503	7.864	655
2010	580	608	791	679	780	659	690	715	803	634	702	658	8.299	692

FONTE: Sistema de Informação HOSPUB



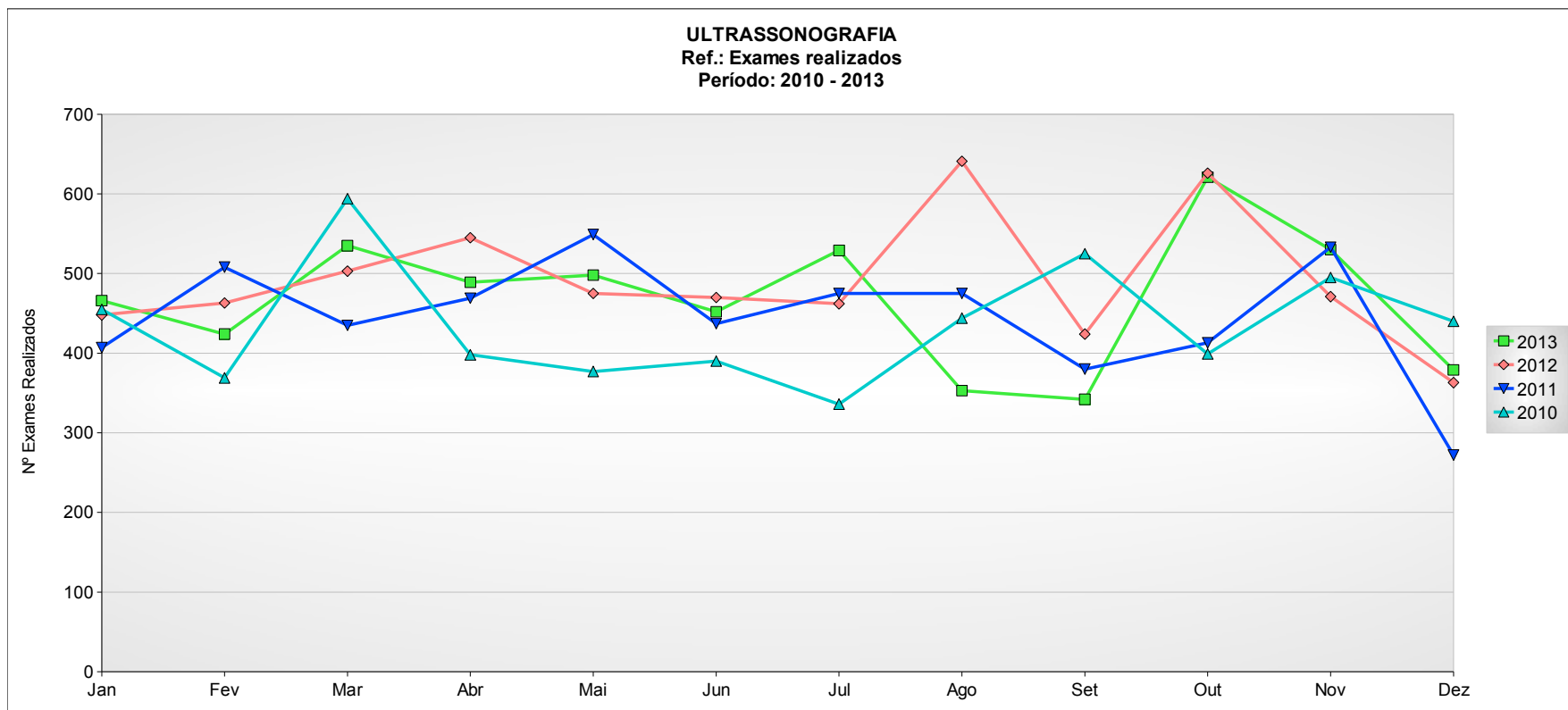
Ano	Jan	Fev	Mar	Abr	Mai	Jun	Jul	Ago	Set	Out	Nov	Dez	Total Anual	Média Mensal
2013	267	247	162	119	293	294	324	466	493	304	249	206	3.424	285
2012	335	352	388	241	109	129	171	176	261	262	233	187	2.844	237
2011	215	292	264	257	307	285	298	282	283	269	273	270	3.295	275
2010	309	248	392	306	283	251	256	291	227	237	201	206	3.207	267

FORNTE: Livro de Registro da U.P



Ano	Jan	Fev	Mar	Abr	Mai	Jun	Jul	Ago	Set	Out	Nov	Dez	Total Anual	Média Mensal
2013	466	424	535	489	498	452	529	353	342	621	530	379	5.618	468
2012	448	463	503	545	475	470	462	641	424	626	471	363	5.891	491
2011	407	508	435	469	549	437	475	475	380	413	533	272	5.353	446
2010	455	369	594	398	377	390	336	444	525	399	495	440	5.222	435

FONTE: Livro de Registro da U.P

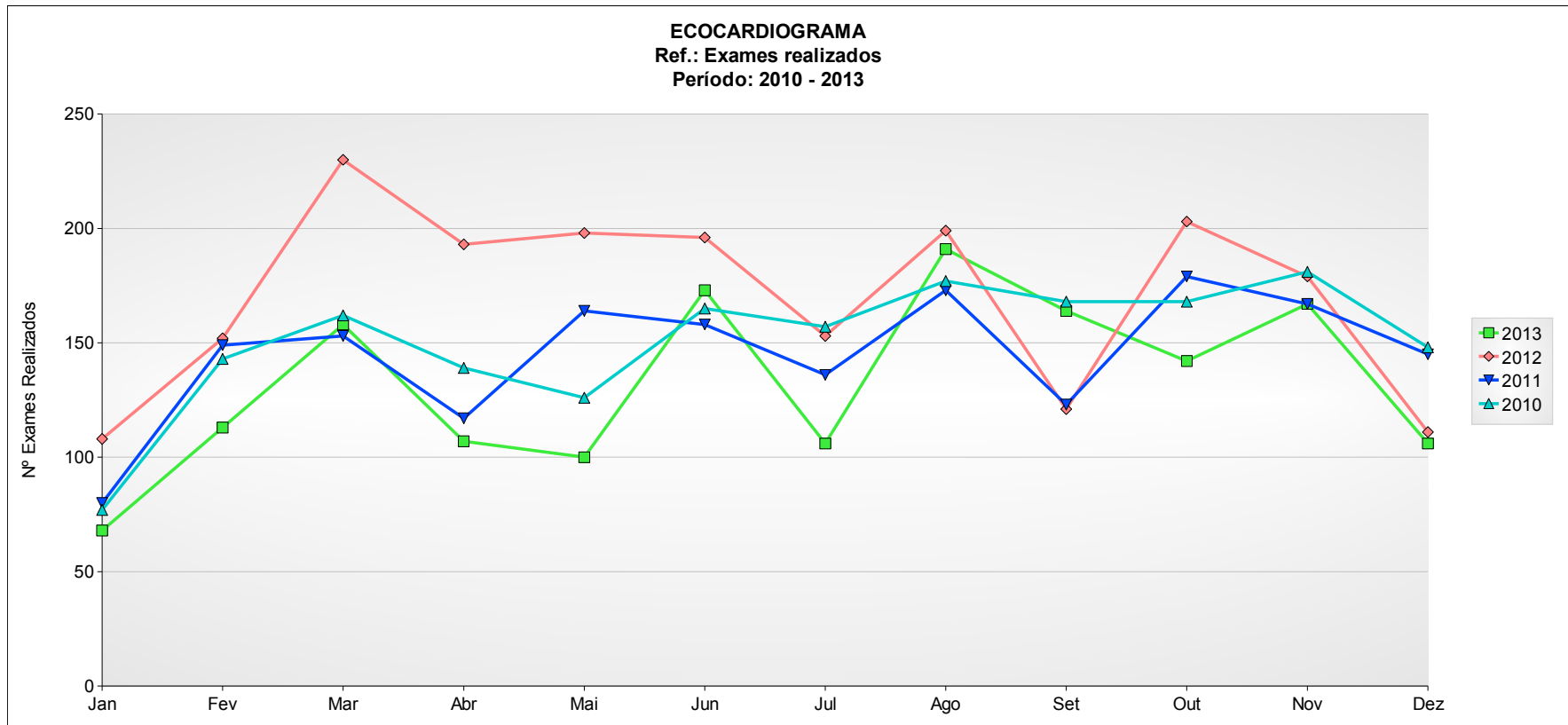


Ecocardiograma

Ref.: 2010 – 2013

Ano	Jan	Fev	Mar	Abr	Mai	Jun	Jul	Ago	Set	Out	Nov	Dez	Total Anual	Média Mensal
2013	68	113	158	107	100	173	106	191	164	142	167	106	1.595	133
2012	108	152	230	193	198	196	153	199	121	203	179	111	2.043	170
2011	80	149	153	117	164	158	136	173	123	179	167	145	1.744	145
2010	77	143	162	139	126	165	157	177	168	168	181	148	1.811	151

FONTE: Livro de Registro da U.P



Colonoscopia

Ref.: 2010 – 2013

Ano	Jan	Fev	Mar	Abr	Mai	Jun	Jul	Ago	Set	Out	Nov	Dez	Total Anual	Média Mensal
2013	87	88	87	67	55	77	80	68	85	74	73	56	897	75
2012	92	101	87	73	40	95	104	90	67	72	52	63	936	78
2011	66	67	68	68	74	47	48	83	47	58	64	58	748	62
2010	73	48	88	71	68	76	69	67	66	49	61	68	804	67

FONTE: Livro de Registro da U.P

