

HMMG

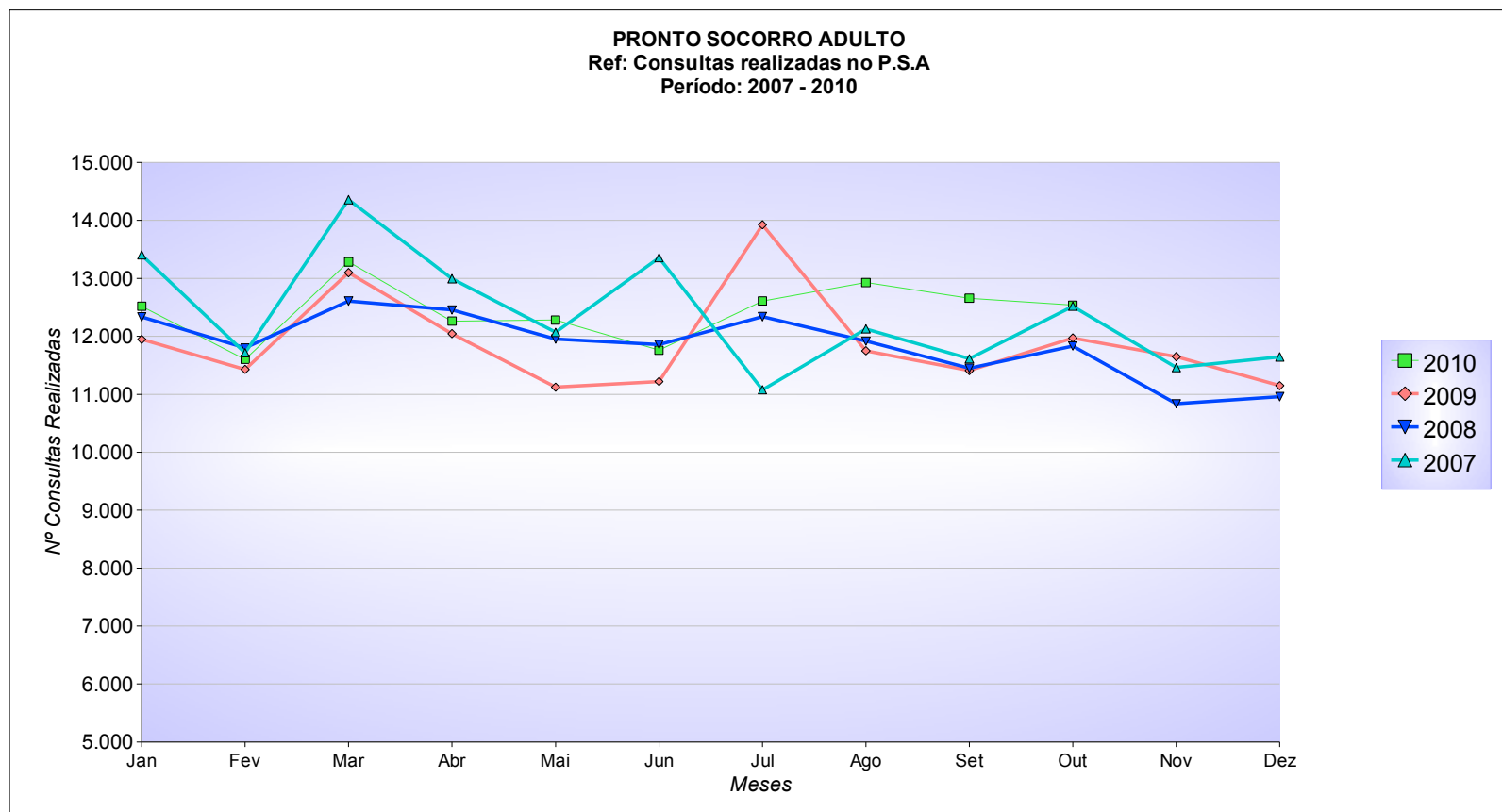
Ref: Produção Hospitalar

Núcleo de Informação

Nov/2010

ANO	Jan	Fev	Mar	Abr	Mai	Jun	Jul	Ago	Set	Out	Nov	Dez	Total Anual	Média Mensal
2010	12.518	11.603	13.285	12.262	12.282	11.760	12.610	12.928	12.658	12.537			124.443	12.444
2009	11.947	11.429	13.099	12.045	11.122	11.221	13.925	11.750	11.410	11.971	11.649	11.148	142.716	11.893
2008	12.335	11.799	12.608	12.454	11.952	11.858	12.339	11.917	11.450	11.833	10.835	10.959	142.339	11.862
2007	13.403	11.716	14.358	12.995	12.068	13.356	11.078	12.128	11.612	12.519	11.460	11.644	148.337	12.361

FONTE: Sistema de Informação HOSPUB

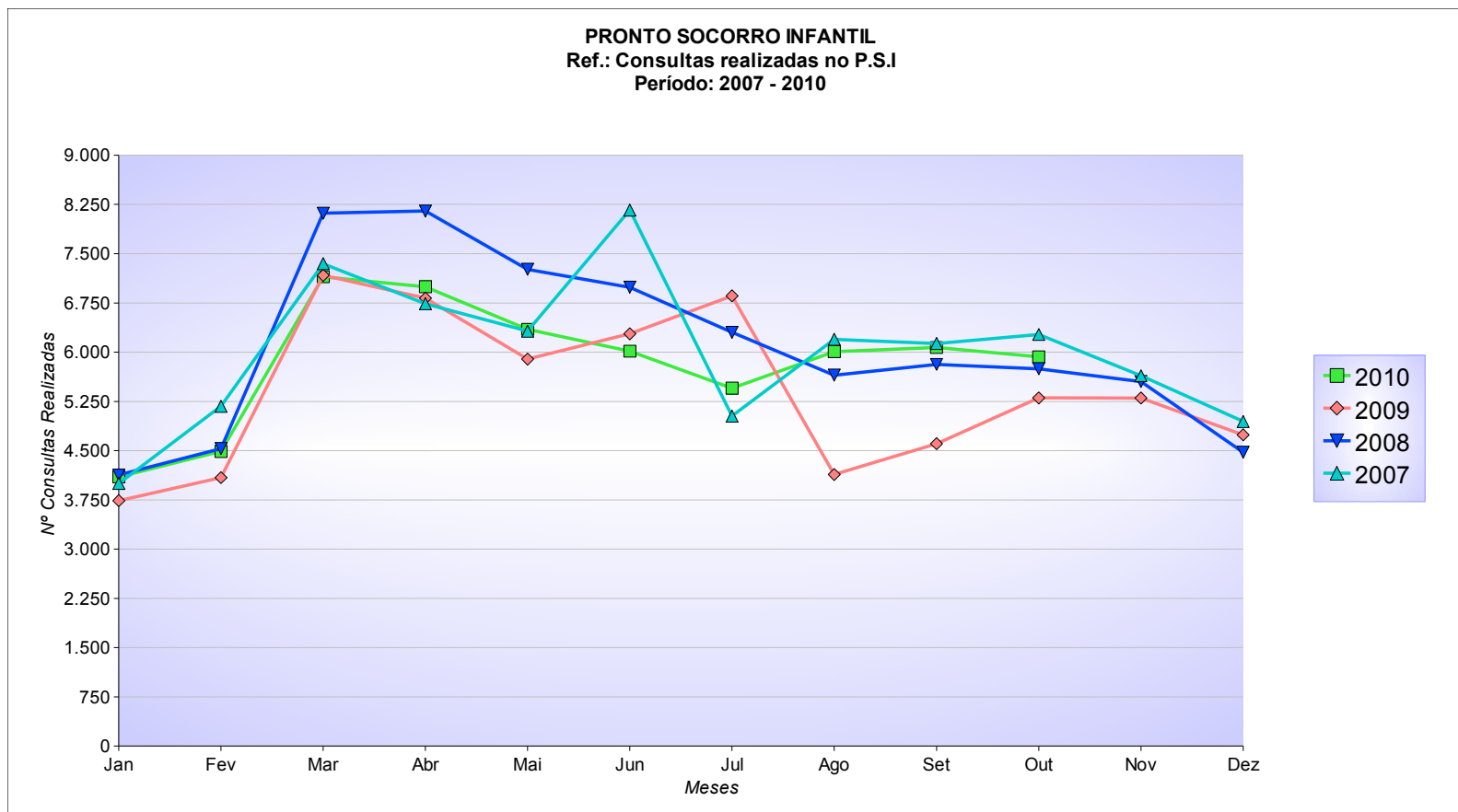


Consultas - Pronto Socorro Infantil

Ref.: 2007 - 2010

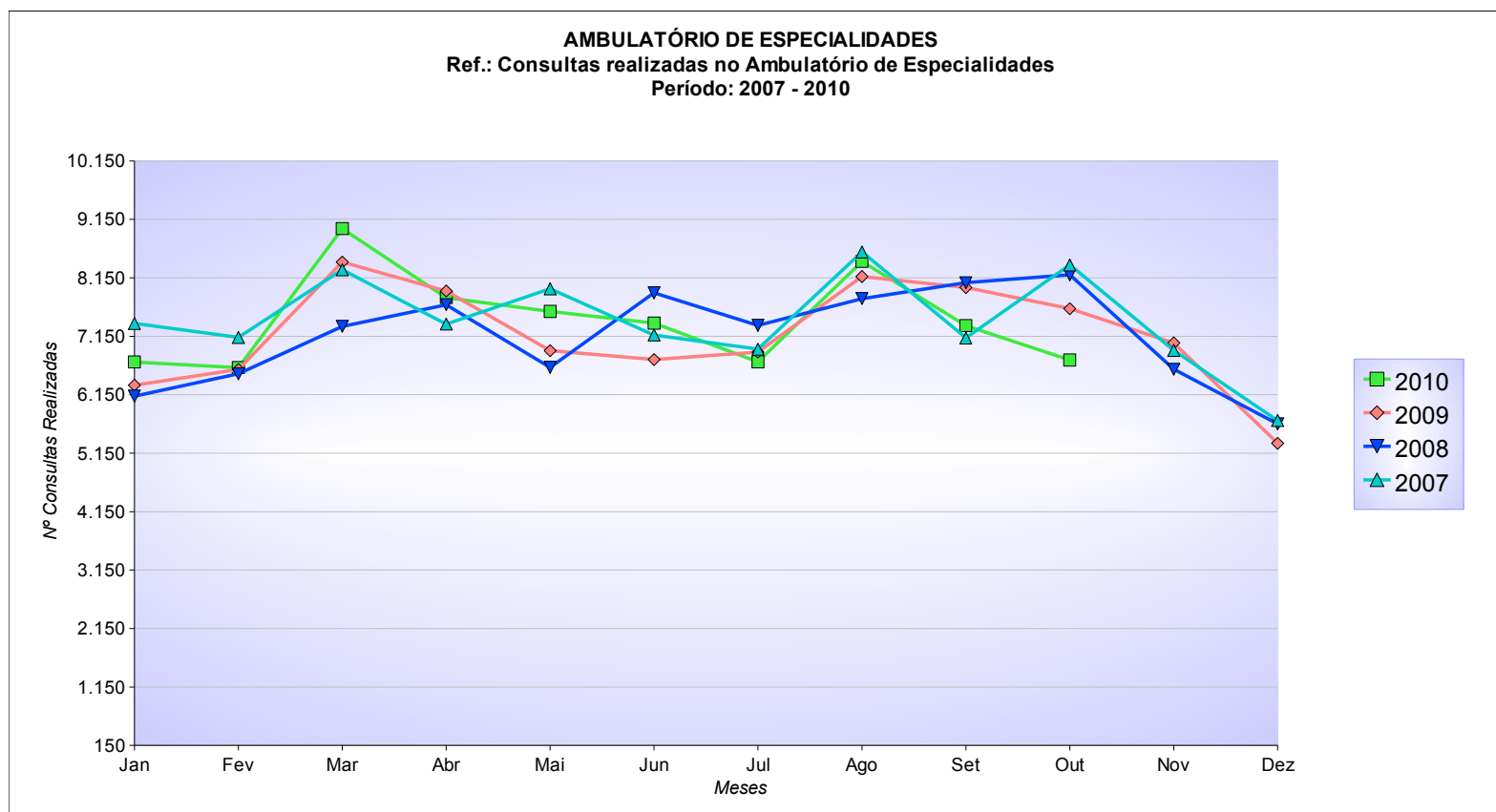
ANO	Jan	Fev	Mar	Abr	Mai	Jun	Jul	Ago	Set	Out	Nov	Dez	Total Anual	Média Mensal
2010	4.101	4.488	7.148	6.995	6.348	6.015	5.451	6.008	6.071	5.928			58.553	5.855
2009	3.739	4.089	7.169	6.821	5.894	6.279	6.857	4.136	4.606	5.303	5.302	4.740	64.935	5.411
2008	4.130	4.531	8.116	8.149	7.262	6.988	6.302	5.649	5.813	5.747	5.552	4.476	72.715	6.060
2007	4.000	5.176	7.348	6.738	6.320	8.164	5.026	6.196	6.132	6.269	5.641	4.944	71.954	5.996

FONTE: Sistema de Informação HOSPUB



ANO	Jan	Fev	Mar	Abr	Mai	Jun	Jul	Ago	Set	Out	Nov	Dez	Total Anual	Média Mensal
2010	6.711	6.615	8.993	7.812	7.576	7.376	6.713	8.431	7.333	6.744			74.304	7.430
2009	6.314	6.582	8.419	7.925	6.904	6.752	6.880	8.173	7.984	7.623	7.038	5.319	85.913	7.159
2008	6.126	6.507	7.321	7.690	6.618	7.893	7.336	7.795	8.066	8.202	6.587	5.651	85.792	7.149
2007	7.370	7.130	8.288	7.359	7.963	7.173	6.930	8.594	7.122	8.372	6.910	5.710	88.921	7.410

FONTES: Sistema de Informação HOSPUB

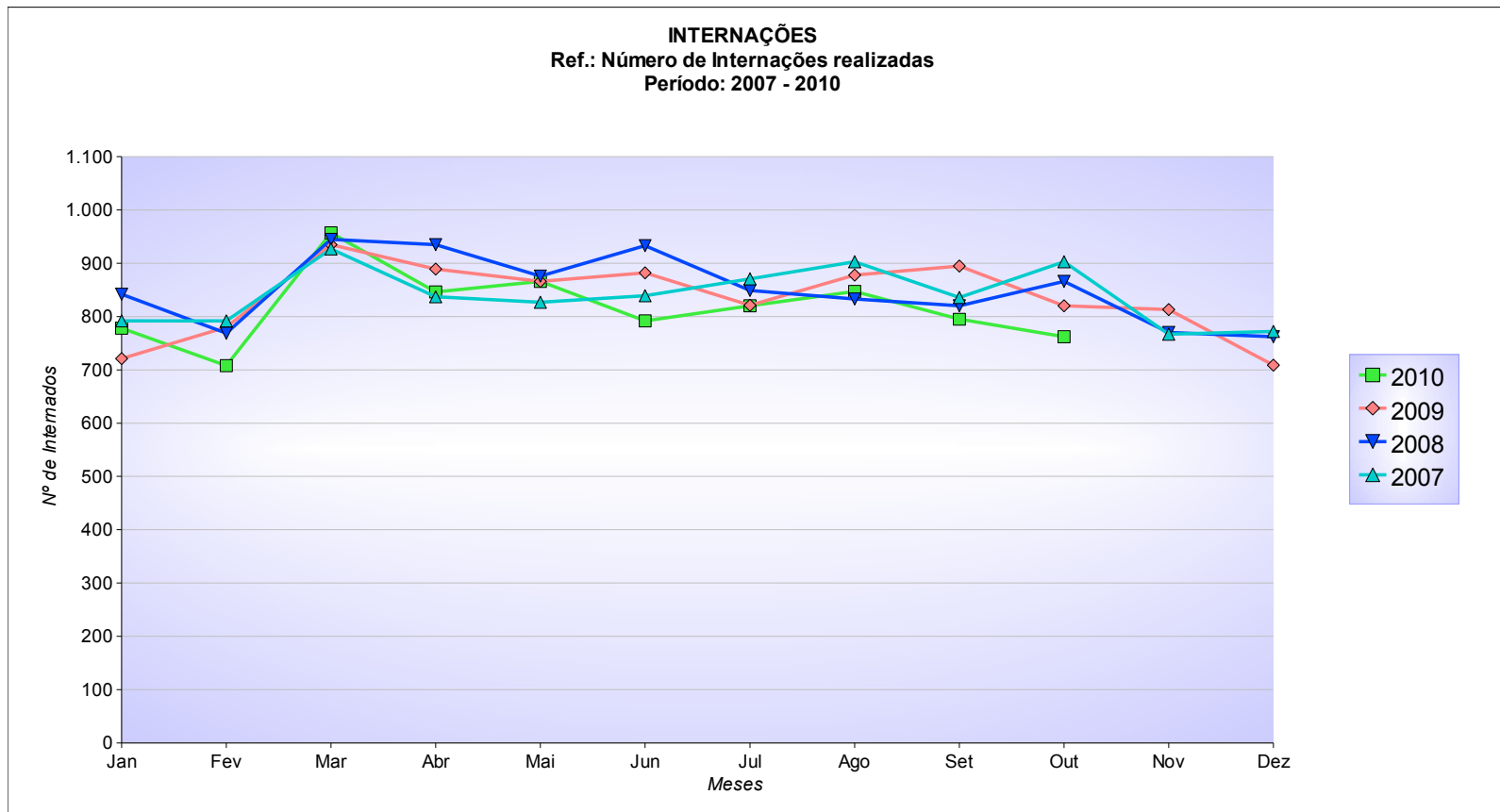


Internações

Ref.: 2007 – 2010

ANO	Jan	Fev	Mar	Abr	Mai	Jun	Jul	Ago	Set	Out	Nov	Dez	Total Anual	Média Mensal
2010	778	708	957	846	866	792	820	847	795	762			8.171	817
2009	721	780	935	889	866	882	821	878	895	820	813	709	10.009	834
2008	842	769	945	935	876	933	849	833	820	866	770	762	10.200	850
2007	792	792	927	837	827	839	871	903	836	903	767	772	10.066	839

FORNTE: Sistema de Informação HOSPUB

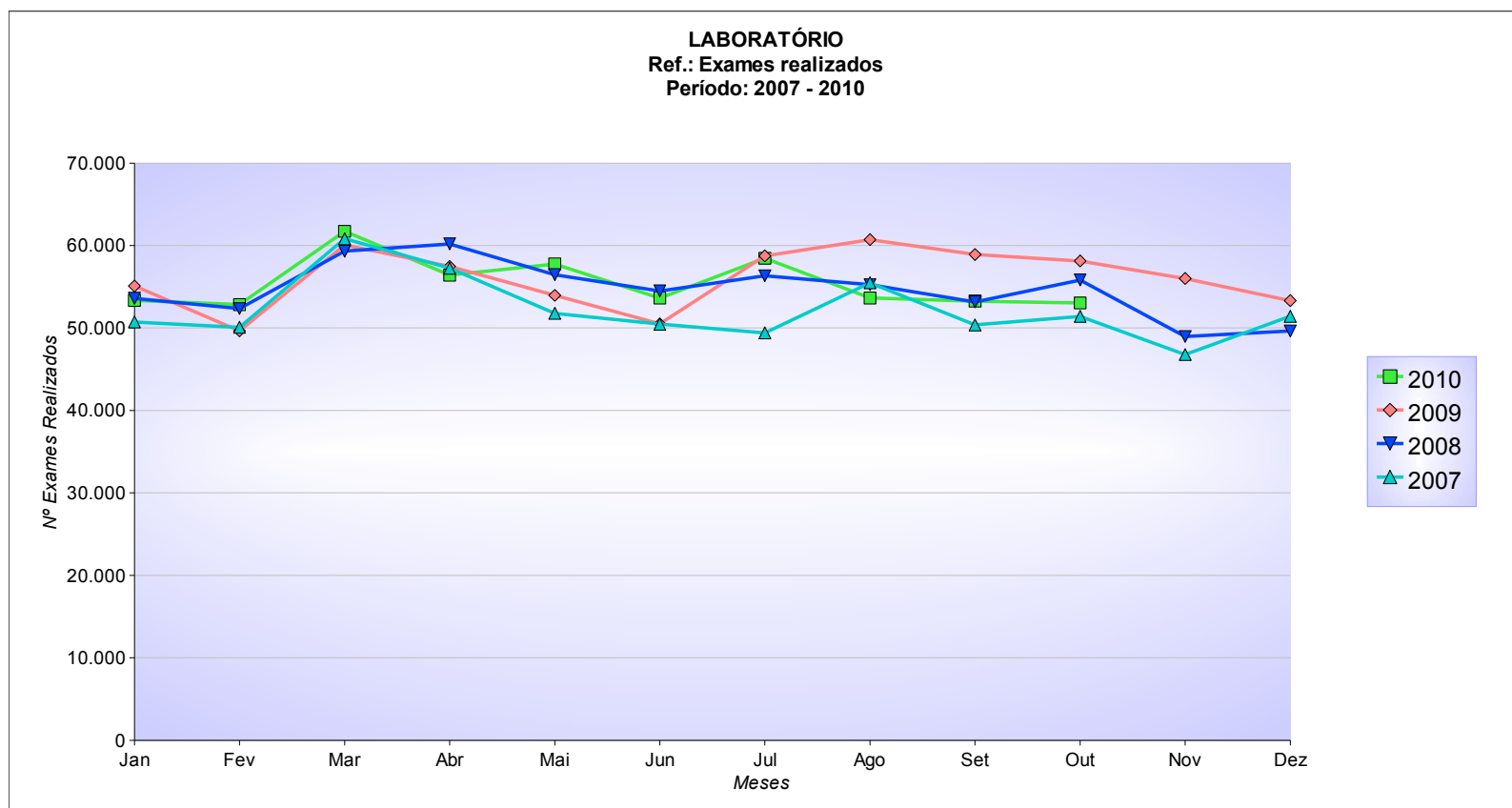


Laboratório – Exames Realizados

Ref.: 2007 – 2010

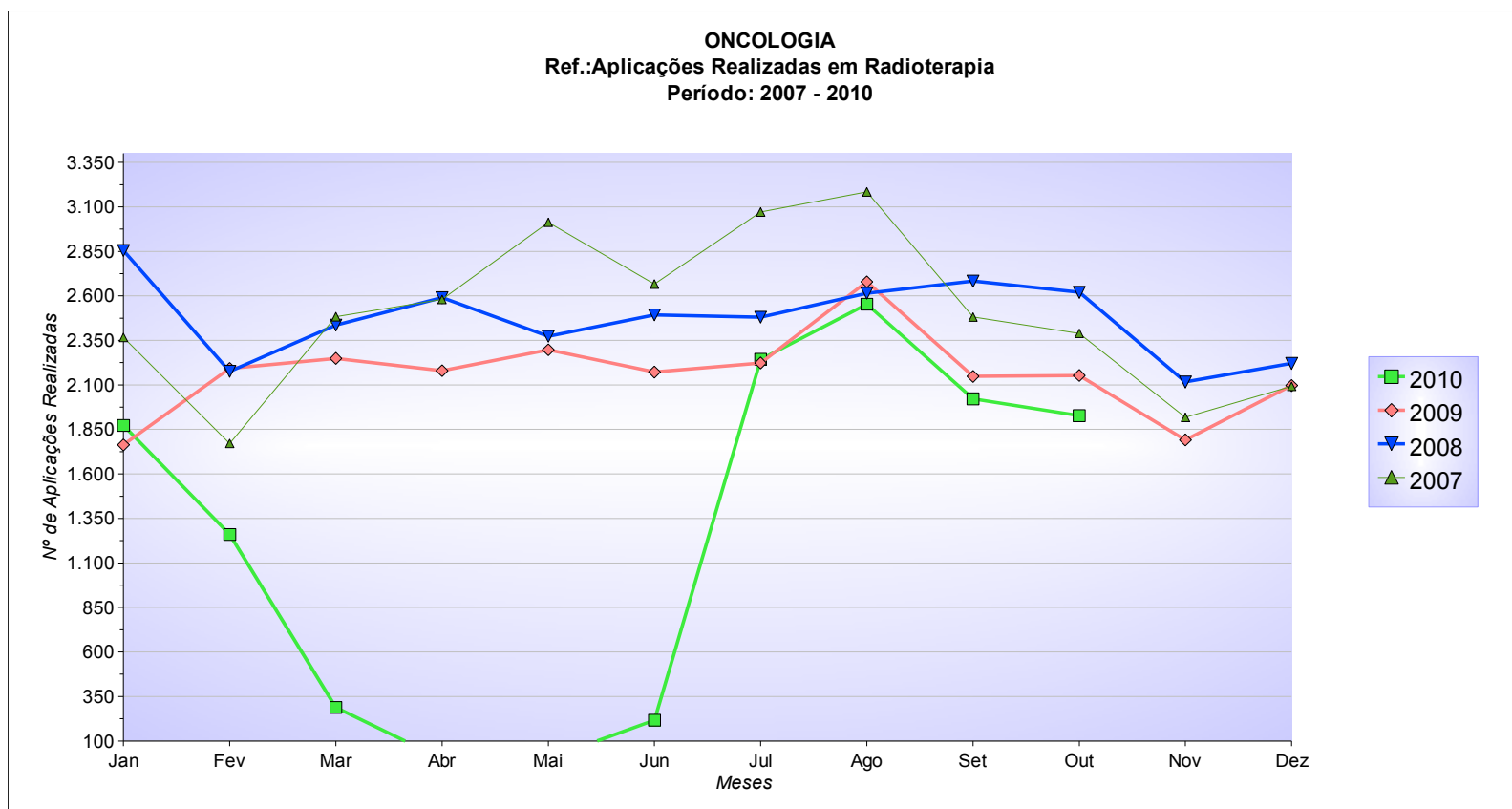
ANO	Jan	Fev	Mar	Abr	Mai	Jun	Jul	Ago	Set	Out	Nov	Dez	Total Anual	Média Mensal
2010	53.350	52.841	61.726	56.411	57.759	53.632	58.459	53.639	53.260	53.041			554.118	55.412
2009	55.090	49.648	60.068	57.462	53.963	50.497	58.753	60.719	58.907	58.137	56.008	53.329	672.581	56.048
2008	53.602	52.362	59.314	60.194	56.463	54.498	56.339	55.259	53.172	55.820	48.961	49.642	655.626	54.636
2007	50.736	50.089	60.826	57.243	51.785	50.465	49.412	55.482	50.372	51.408	46.776	51.423	626.017	52.168

FONTE: Sistema de Informação HOSPUB



ANO	Jan	Fev	Mar	Abr	Mai	Jun	Jul	Ago	Set	Out	Nov	Dez	Total Anual	Média Mensal
2010	1.872	1.260	288	0	0	217	2.243	2.553	2.022	1.927			12.382	2.064
2009	1.763	2.192	2.249	2.180	2.297	2.172	2.223	2.679	2.148	2.153	1.791	2.096	25.943	2.162
2008	2.855	2.176	2.436	2.590	2.373	2.493	2.480	2.615	2.683	2.620	2.116	2.221	29.658	2.472
2007	2.367	1.771	2.483	2.580	3.013	2.666	3.071	3.184	2.481	2.389	1.918	2.092	30.015	2.501

FONTE: Livro de Registro da U.P



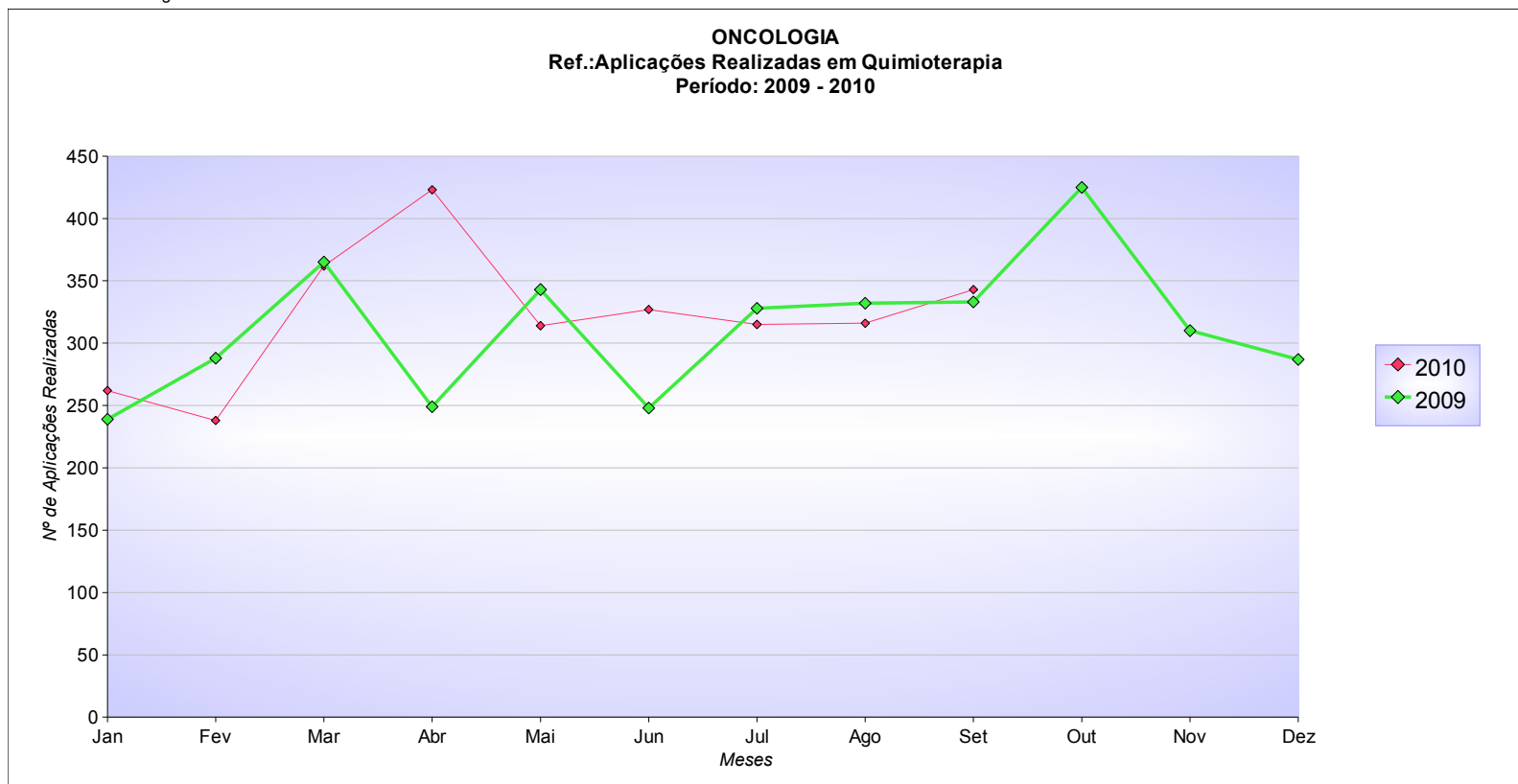


Oncologia – Aplicações Realizadas em Quimioterapia

Ref.: 2009 – 2010

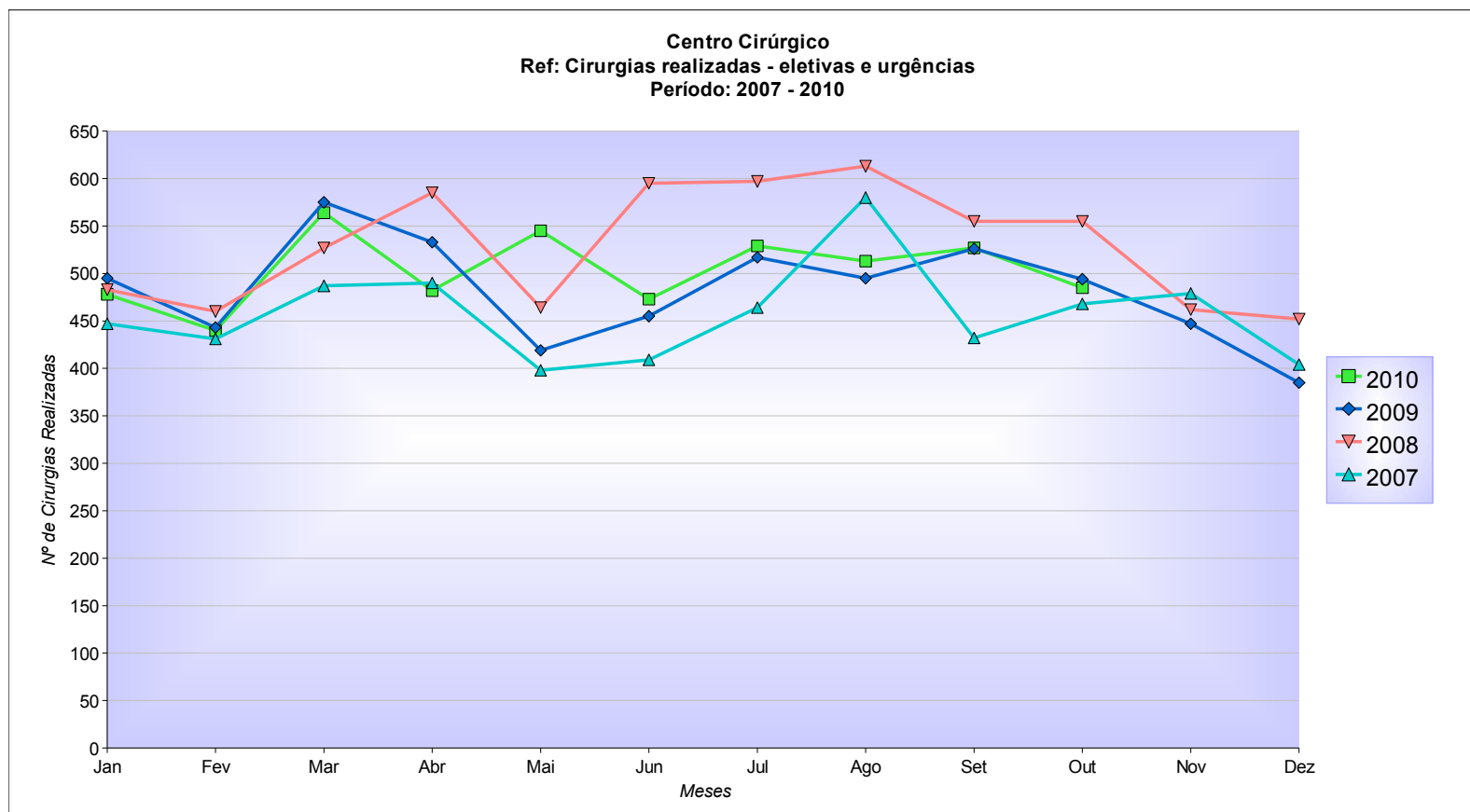
ANO	Jan	Fev	Mar	Abr	Mai	Jun	Jul	Ago	Set	Out	Nov	Dez	Total Anual	Média Mensal
2010	262	238	362	423	314	327	315	316	343	270			3.170	317
2009	239	288	365	249	343	248	328	332	333	425	310	287	3.747	312

FONTE: Livro de Registro da U.P



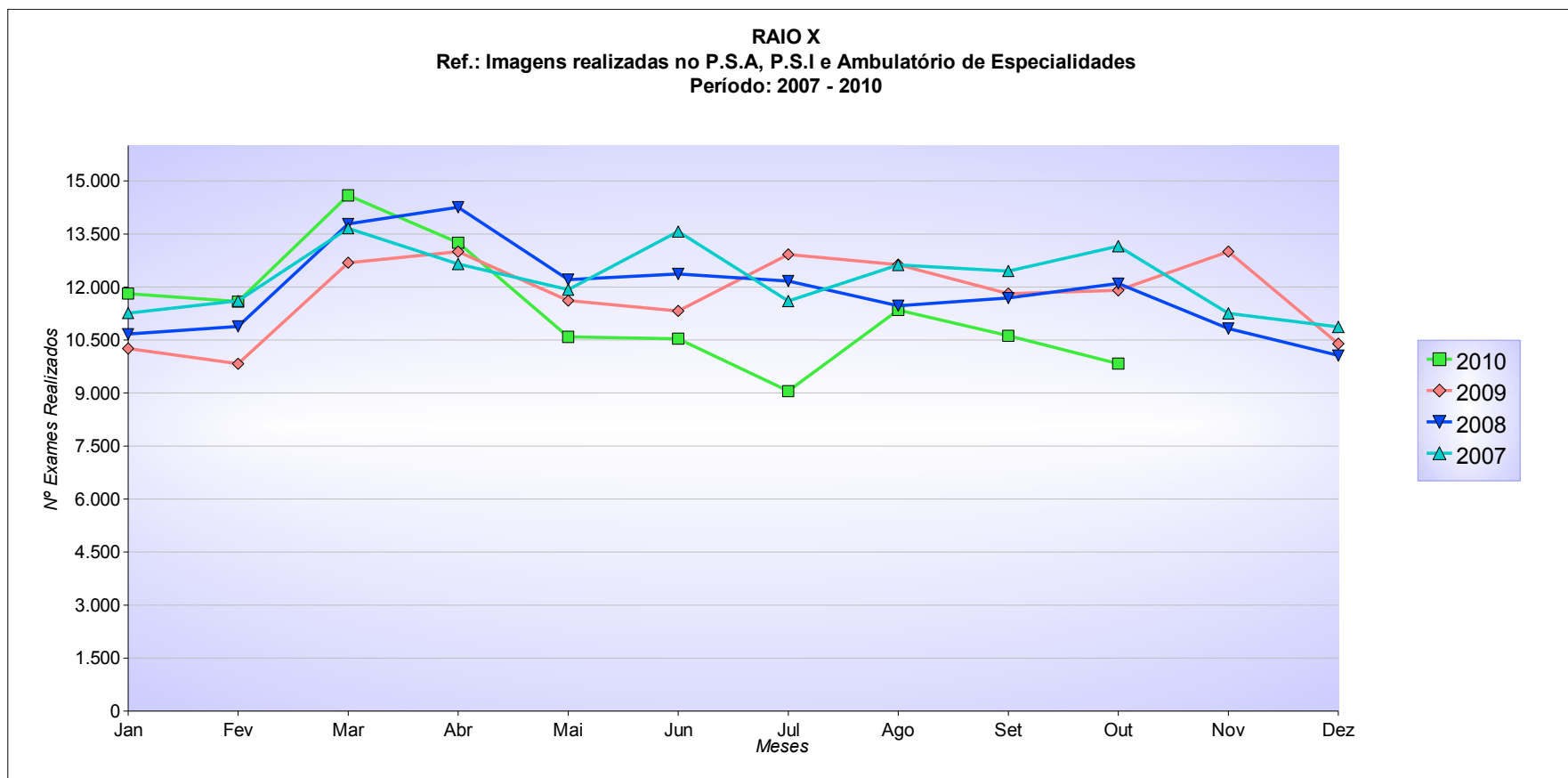
ANO	Jan	Fev	Mar	Abr	Mai	Jun	Jul	Ago	Set	Out	Nov	Dez	Total Anual	Média Mensal
2010	478	440	564	482	545	473	529	513	527	485			5.036	504
2009	495	443	575	533	419	455	517	495	526	494	447	385	5.784	482
2008	483	460	527	585	464	595	597	613	555	555	462	452	6.348	529
2007	447	431	487	490	398	409	464	580	432	468	479	404	5.489	457

FONTE: Livro de Registro da U.P



ANO	Jan	Fev	Mar	Abr	Mai	Jun	Jul	Ago	Set	Out	Nov	Dez	Total Anual	Média Mensal
2010	11.814	11.586	14.592	13.253	10.589	10.536	9.053	11.350	10.620	9.832			113.225	11.323
2009	10.260	9.827	12.687	12.999	11.614	11.322	12.921	12.630	11.812	11.905	13.003	10.392	141.372	11.781
2008	10.666	10.884	13.783	14.255	12.208	12.368	12.168	11.471	11.687	12.098	10.825	10.061	142.474	11.873
2007	11.263	11.607	13.660	12.650	11.926	13.569	11.602	12.624	12.451	13.153	11.253	10.870	146.628	12.219

FONTE: Sistema de Informação HOSPUB (PSA) & Livro de Registro U.P. (Ambulatório e PSI)





HOSPITAL MUNICIPAL DR. MÁRIO GATTI

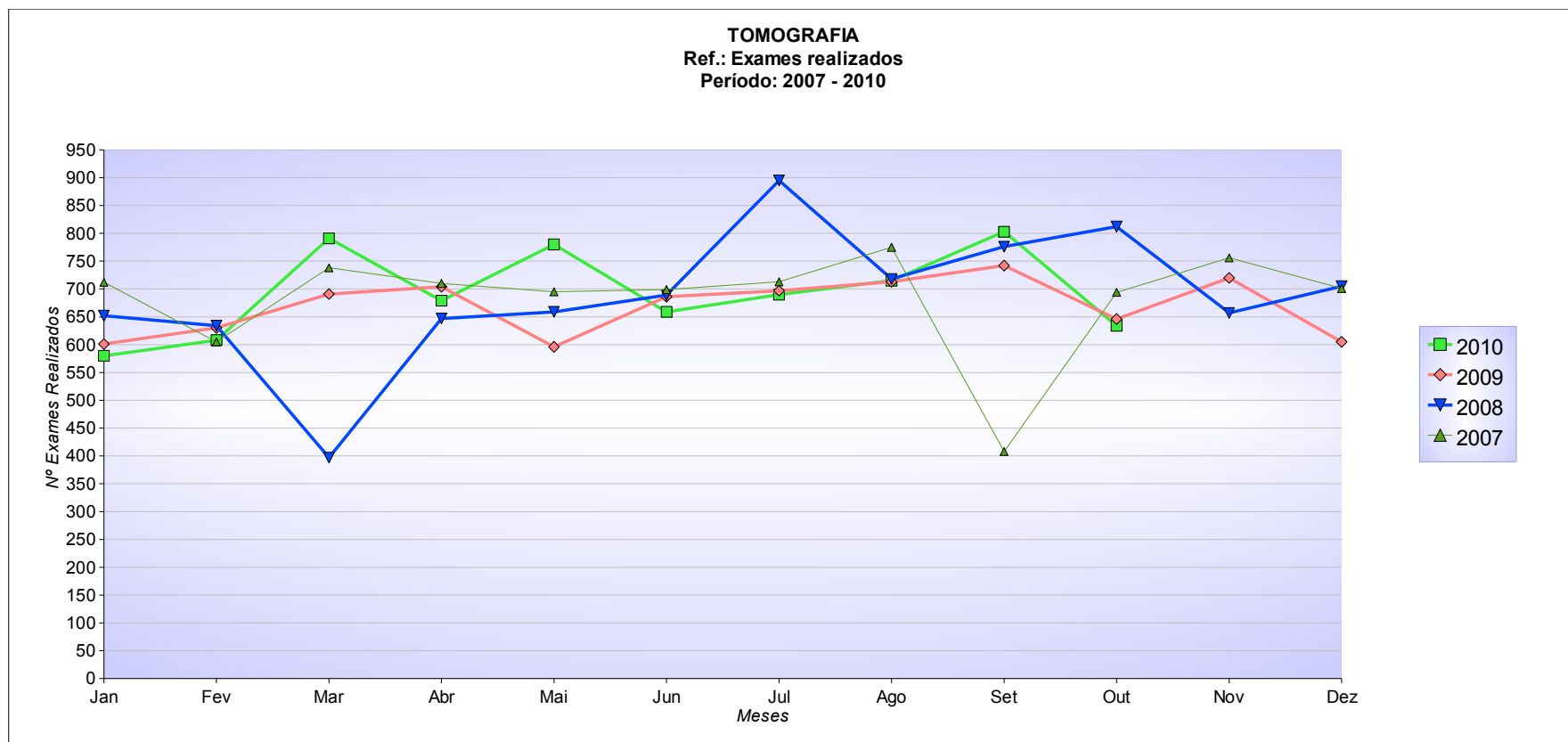
Coordenadoria de Informação, Gestão e Ações Coletivas
Núcleo de Informação

Tomografia

Ref.: 2007 - 2010

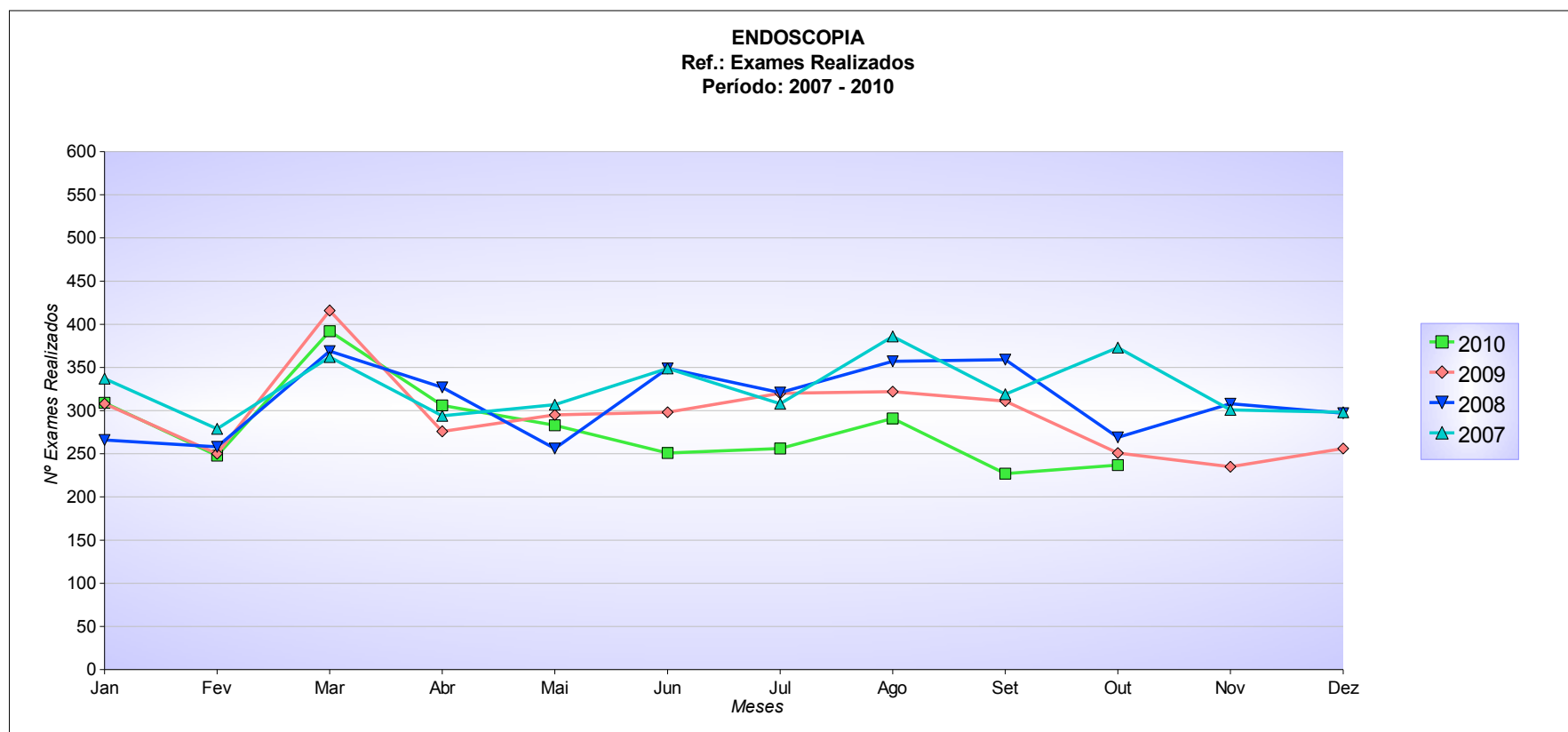
ANO	Jan	Fev	Mar	Abr	Mai	Jun	Jul	Ago	Set	Out	Nov	Dez	Total Anual	Média Mensal
2010	580	608	791	679	780	659	690	715	803	634			6.939	694
2009	601	630	691	704	596	686	697	713	742	646	720	605	8.031	669
2008	652	634	397	647	659	689	895	718	776	812	657	705	8.241	687
2007	712	605	738	710	695	699	713	775	408	694	756	701	8.206	684

FONTE: Sistema de Informação HOSPUB



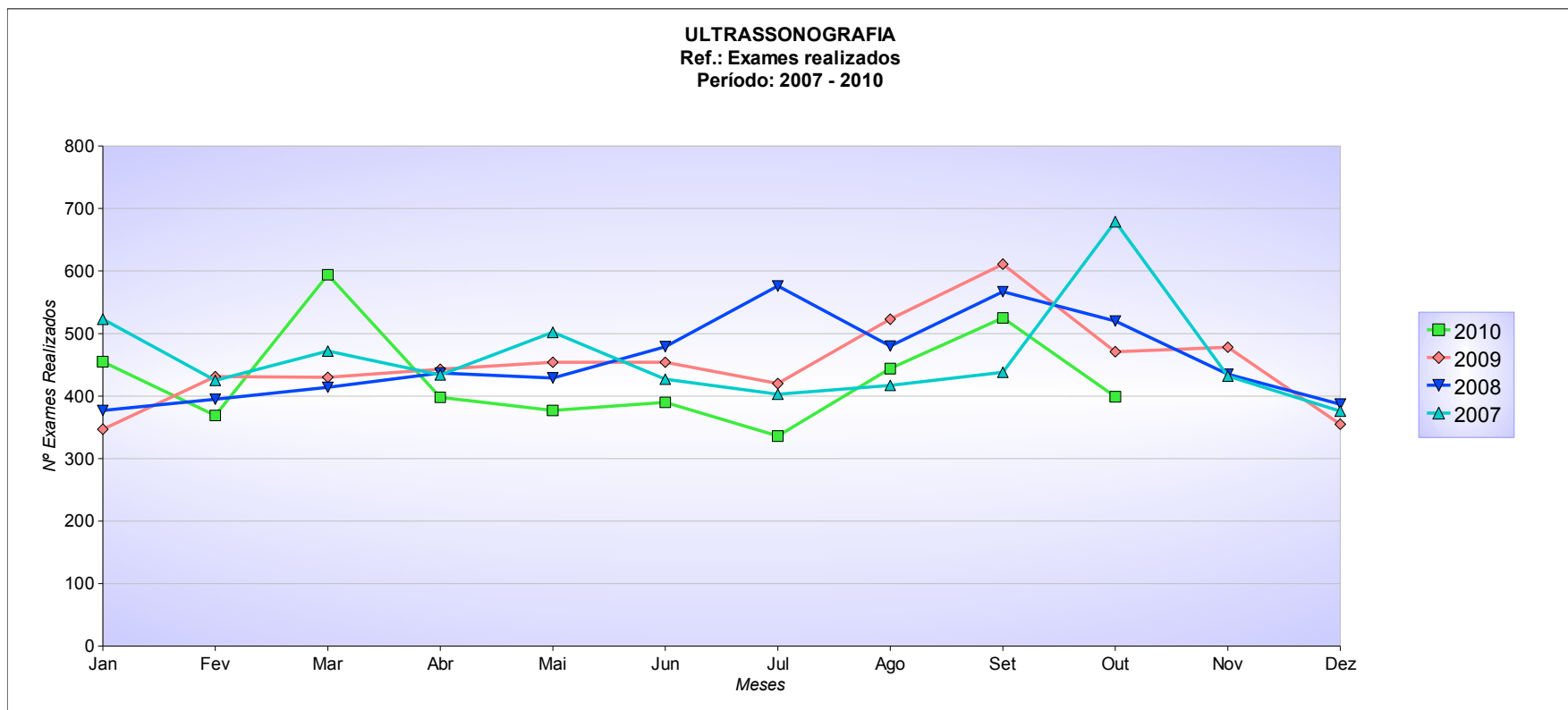
ANO	Jan	Fev	Mar	Abr	Mai	Jun	Jul	Ago	Set	Out	Nov	Dez	Total Anual	Média Mensal
2010	309	248	392	306	283	251	256	291	227	237			2.800	280
2009	308	250	416	276	295	298	320	322	311	251	235	256	3.538	295
2008	266	258	369	327	256	349	321	357	359	269	308	297	3.736	311
2007	337	279	362	294	307	349	308	386	319	373	301	298	3.913	326

FONTE: Livro de Registro da U.P



ANO	Jan	Fev	Mar	Abr	Mai	Jun	Jul	Ago	Set	Out	Nov	Dez	Total Anual	Média Mensal
2010	455	369	594	398	377	390	336	444	525	399			4.287	429
2009	347	431	430	443	454	454	420	523	611	471	478	355	5.417	451
2008	377	395	414	437	429	479	576	480	567	520	435	387	5.496	458
2007	523	425	472	434	502	427	403	417	438	679	432	376	5.528	461

FONTE: Livro de Registro da U.P



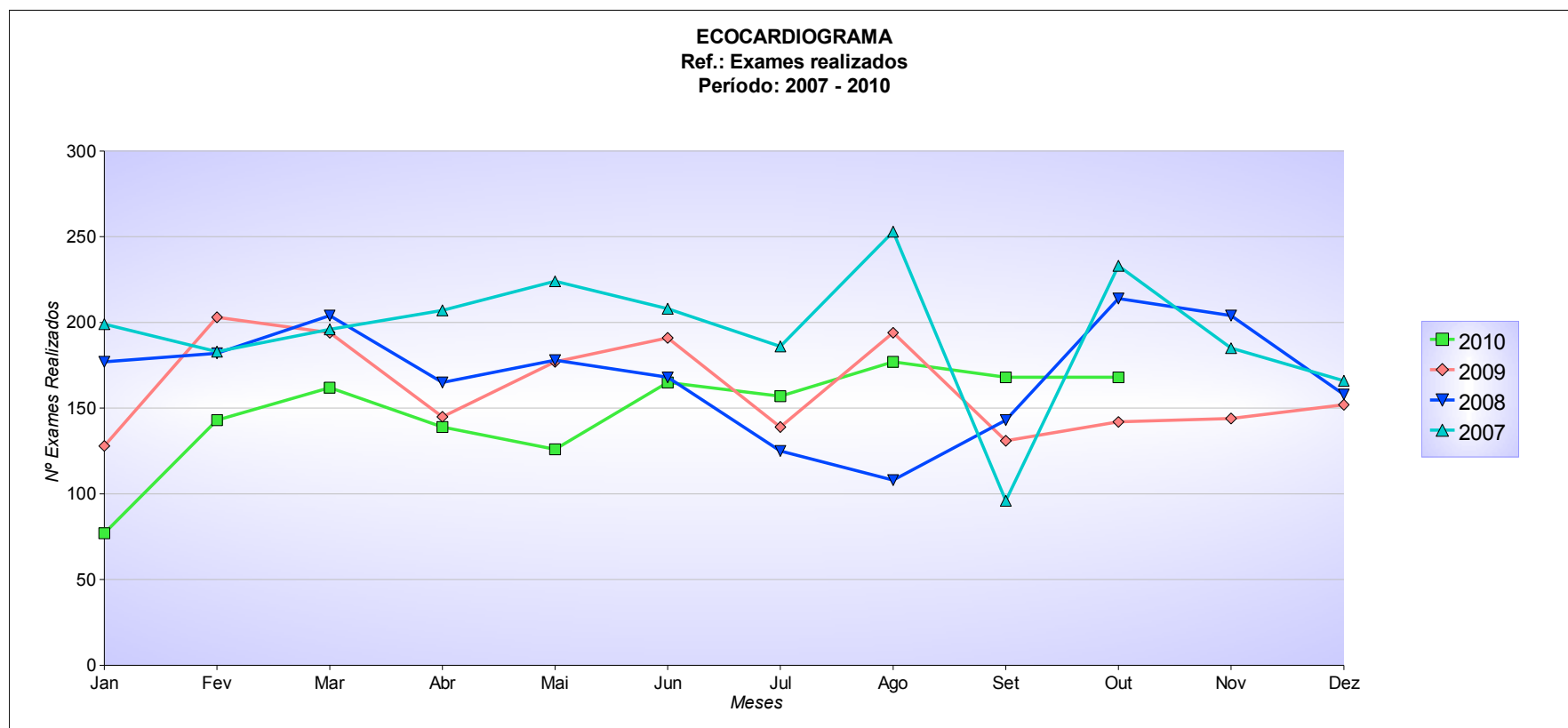


Ecocardiograma

Ref.: 2007 – 2010

ANO	Jan	Fev	Mar	Abr	Mai	Jun	Jul	Ago	Set	Out	Nov	Dez	Total Anual	Média Mensal
2010	77	143	162	139	126	165	157	177	168	168			1.482	148
2009	128	203	194	145	177	191	139	194	131	142	144	152	1.940	162
2008	177	182	204	165	178	168	125	108	143	214	204	158	2.026	169
2007	199	183	196	207	224	208	186	253	96	233	185	166	2.336	195

FONTE: Livro de Registro da U.P



Colonoscopia

Ref.: 2007 – 2010

ANO	Jan	Fev	Mar	Abr	Mai	Jun	Jul	Ago	Set	Out	Nov	Dez	Total Anual	Média Mensal
2010	73	48	88	71	68	76	69	67	66	49			675	68
2009	56	103	85	56	31	54	72	74	74	59	64	57	785	65
2008	61	82	82	28	48	80	88	85	82	94	77	73	880	73
2007	47	45	59	65	61	60	54	85	64	73	83	54	750	63

FONTE: Livro de Registro da U.P

