

HMMG

Ref: Indicadores – Produção Hospitalar

Núcleo de Informação

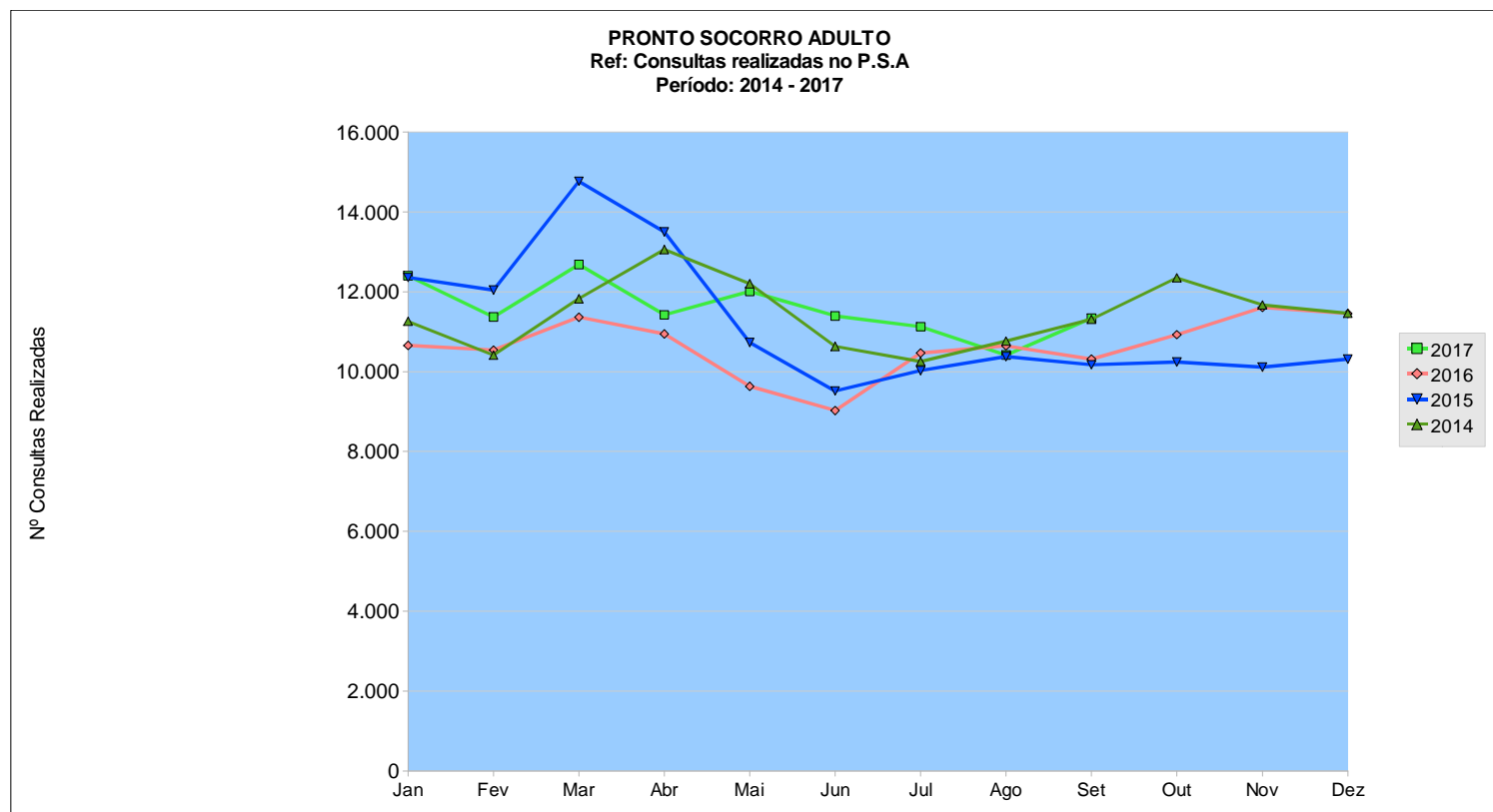
Atual: 10 de Outubro / 2017

Consultas - Pronto Socorro Adulto

Ref.: 2014 - 2017

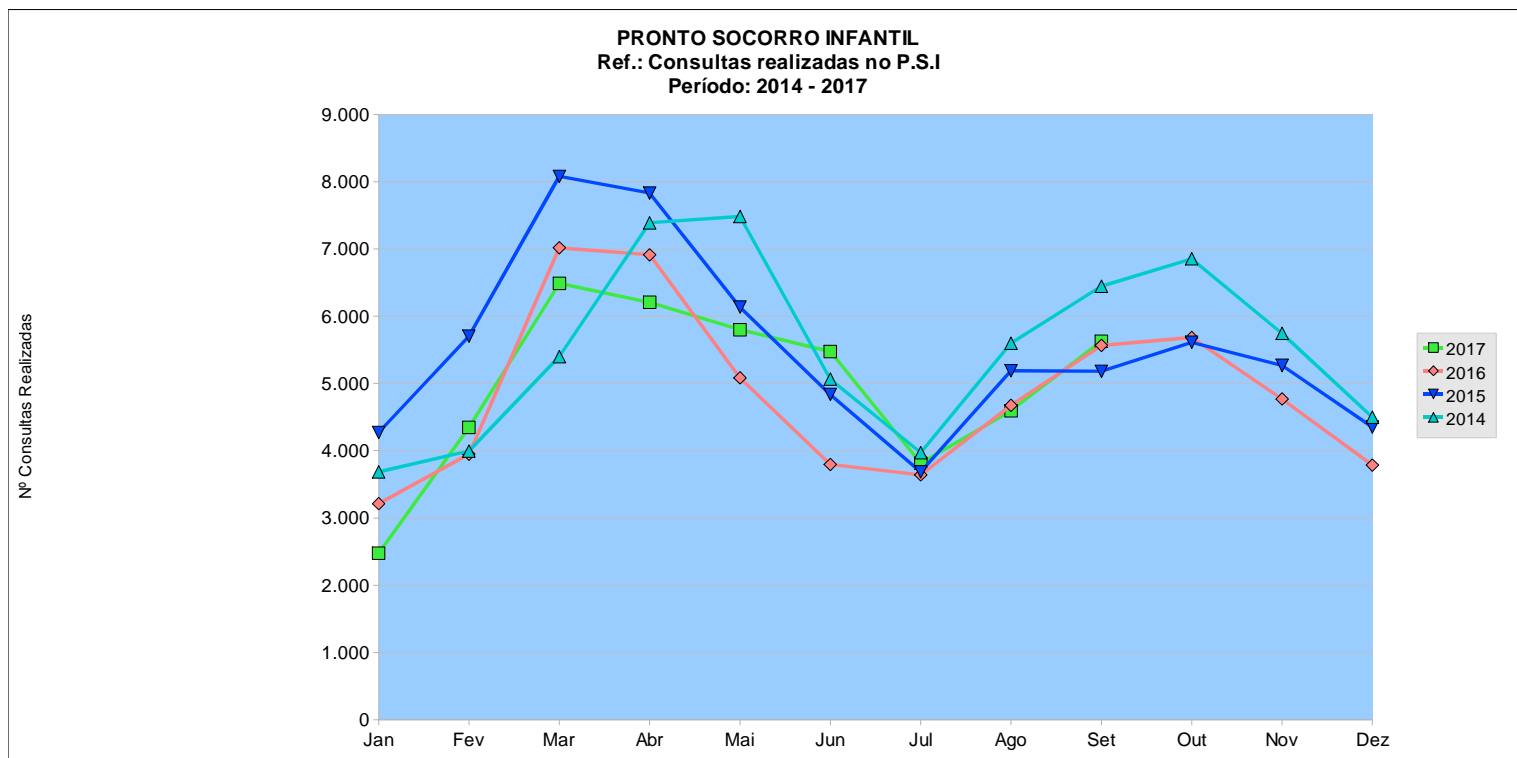
Ano	Jan	Fev	Mar	Abr	Mai	Jun	Jul	Ago	Set	Out	Nov	Dez	Total Anual	Média Mensal
2017	12.401	11.369	12.682	11.423	12.010	11.395	11.126	10.416	11.340				104.162	11.574
2016	10.655	10.542	11.364	10.944	9.632	9.026	10.466	10.647	10.314	10.924	11.605	11.452	127.571	10.631
2015	12.358	12.042	14.767	13.499	10.730	9.515	10.027	10.376	10.173	10.239	10.113	10.312	134.151	11.179
2014	11.260	10.413	11.828	13.059	12.201	10.633	10.252	10.765	11.310	12.349	11.671	11.462	137.203	11.434

FONTE: Sistema de Informação HOSPUB



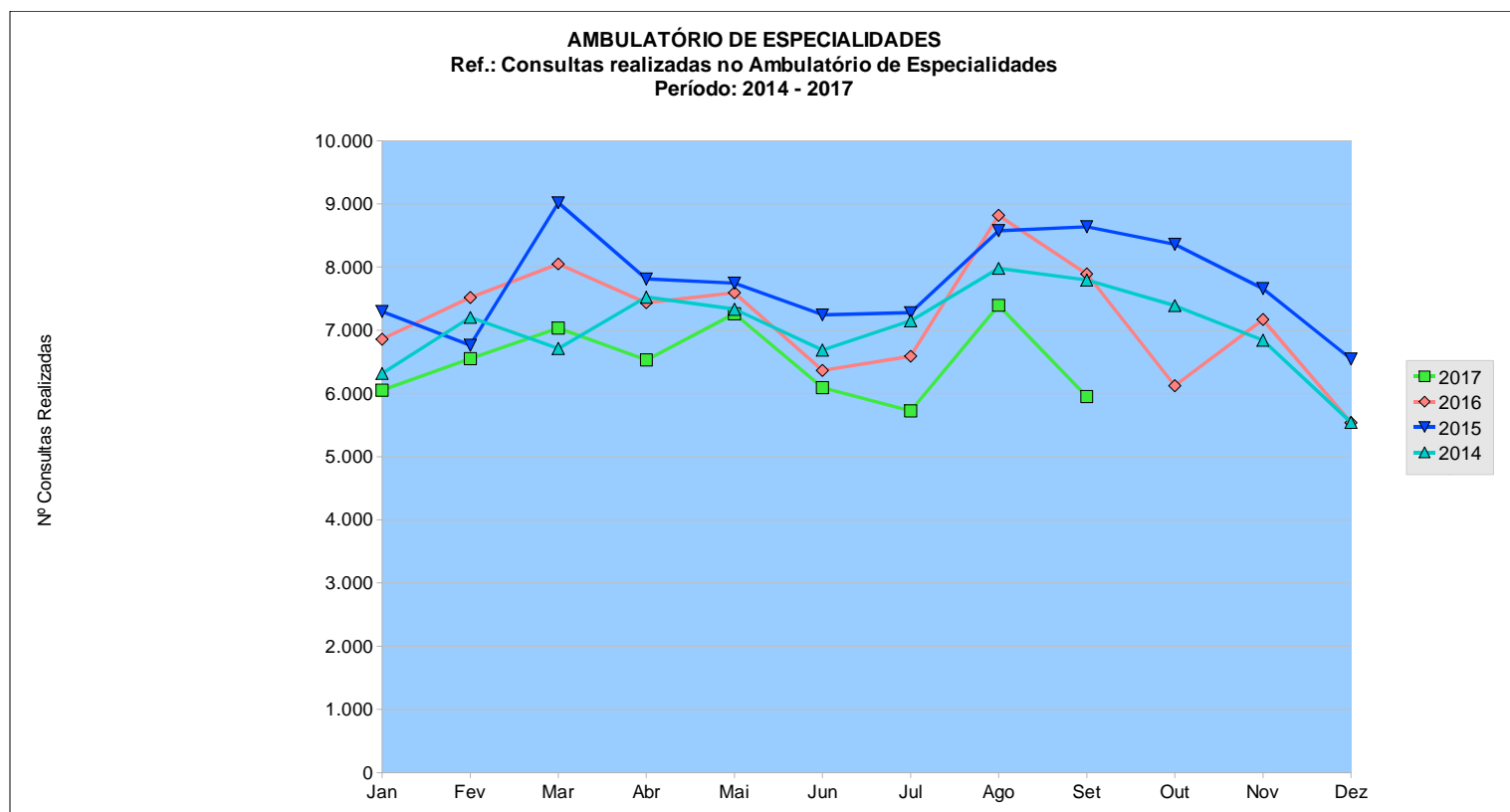
Ano	Jan	Fev	Mar	Abr	Mai	Jun	Jul	Ago	Set	Out	Nov	Dez	Total Anual	Média Mensal
2017	2.475	4.346	6.488	6.207	5.800	5.476	3.815	4.596	5.628				44.831	4.981
2016	3.213	3.949	7.017	6.914	5.084	3.797	3.641	4.675	5.567	5.683	4.769	3.786	58.095	4.841
2015	4.271	5.702	8.080	7.832	6.135	4.836	3.685	5.190	5.182	5.611	5.268	4.351	66.143	5.512
2014	3.686	3.997	5.401	7.390	7.484	5.064	3.973	5.599	6.446	6.853	5.744	4.498	66.135	5.511

FONTE: Sistema de Informação HOS PUB



Ano	Jan	Fev	Mar	Abr	Mai	Jun	Jul	Ago	Set	Out	Nov	Dez	Total Anual	Média Mensal
2017	6.052	6.550	7.036	6.529	7.261	6.092	5.724	7.395	5.951				58.590	6.510
2016	6.860	7.519	8.050	7.435	7.595	6.363	6.589	8.818	7.891	6.123	7.169	5.539	85.951	7.163
2015	7.297	6.764	9.018	7.812	7.746	7.244	7.278	8.576	8.637	8.359	7.661	6.546	92.938	7.745
2014	6.316	7.204	6.711	7.525	7.334	6.688	7.150	7.980	7.796	7.390	6.842	5.542	84.478	7.040

FONTE: Sistema de Informação HOSPUB e AGHU

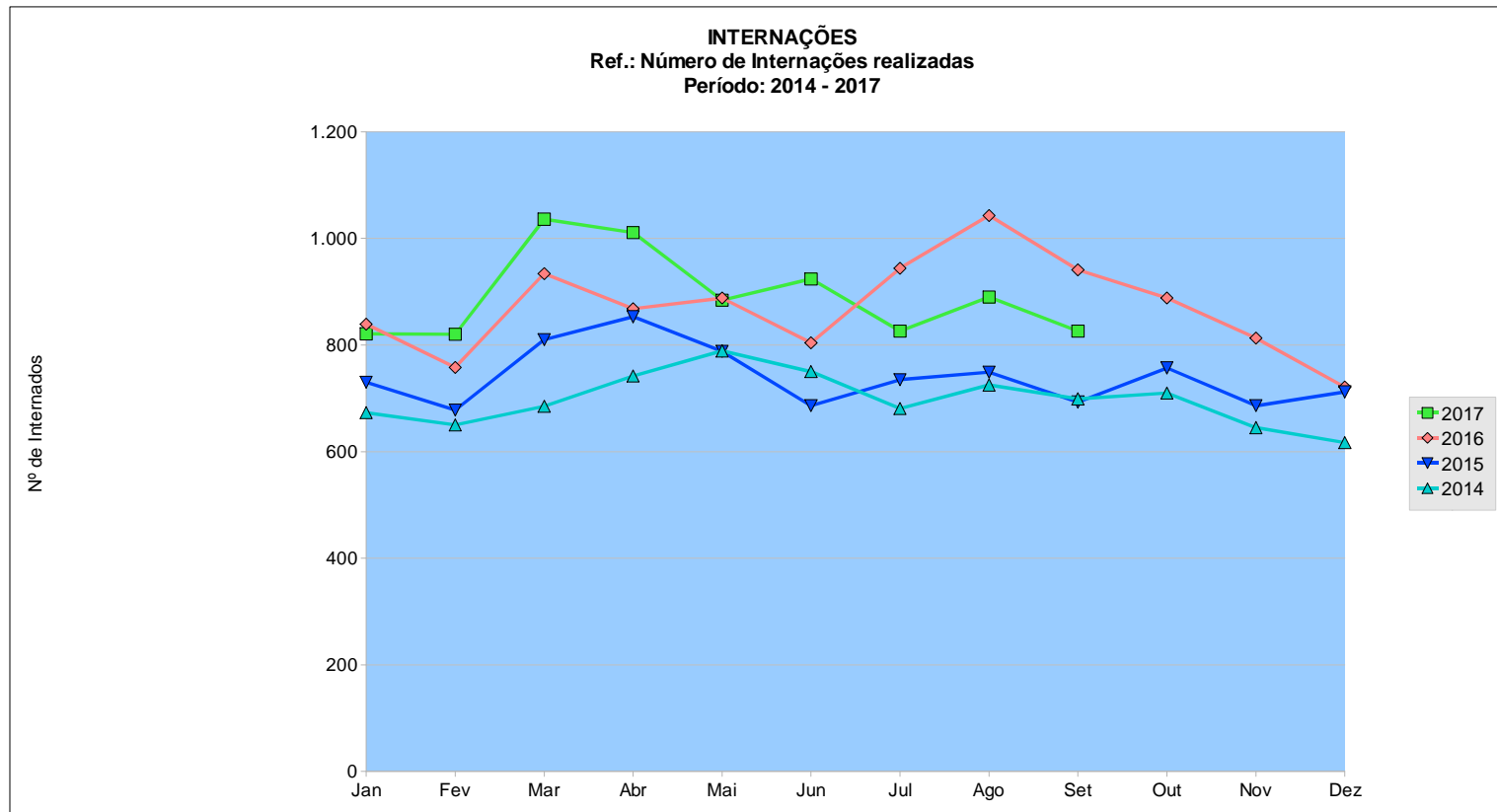


Internações

Ref.: 2014 – 2017

Ano	Jan	Fev	Mar	Abr	Mai	Jun	Jul	Ago	Set	Out	Nov	Dez	Total Anual	Média Mensal
2017	821	820	1.036	1.011	884	924	826	890	826				8.038	893
2016	839	758	934	868	888	804	944	1.043	941	888	813	721	10.441	870
2015	730	678	810	853	788	686	735	749	693	757	686	712	8.877	740
2014	673	650	685	742	789	750	681	725	699	710	645	617	8.366	697

FONTE: Sistema de Informação AGHU

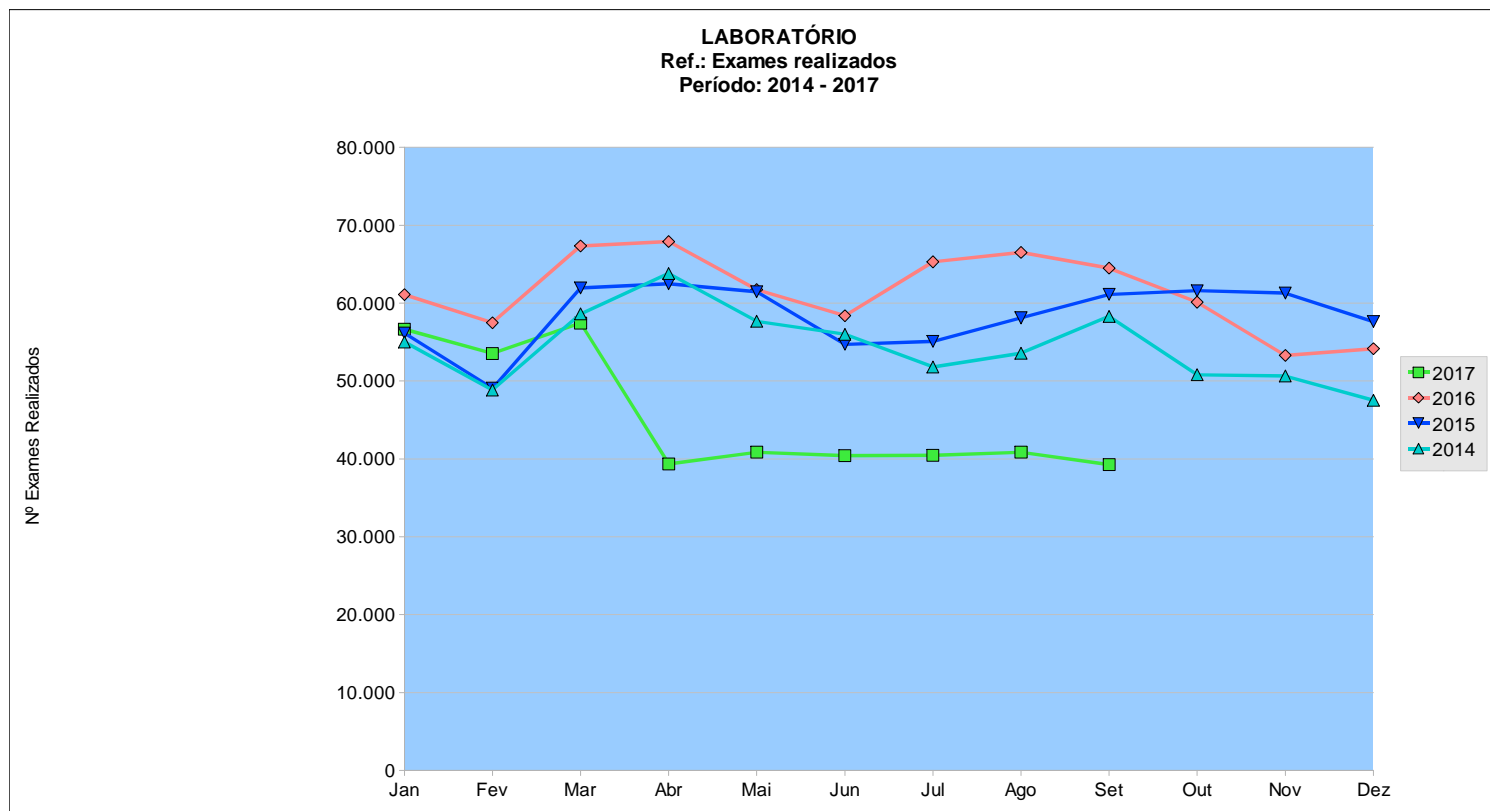


Laboratório – Exames Realizados

Ref.: 2014 – 2017

Ano	Jan	Fev	Mar	Abr	Mai	Jun	Jul	Ago	Set	Out	Nov	Dez	Total Anual	Média Mensal
2017	56.649	53.536	57.440	39.357	40.852	40.418	40.468	40.853	39.277				408.850	45.428
2016	61.089	57.475	67.336	67.898	61.728	58.385	65.298	66.508	64.495	60.116	53.284	54.152	737.764	61.480
2015	56.145	49.067	61.939	62.489	61.466	54.703	55.077	58.103	61.116	61.593	61.284	57.622	700.604	58.384
2014	55.022	48.846	58.612	63.808	57.668	56.001	51.801	53.575	58.300	50.799	50.642	47.524	652.598	54.383

FONTE: Sistema de Informação HOSPUB até 27 de Março de 2017. Após, Sistema de Informação Matrix.



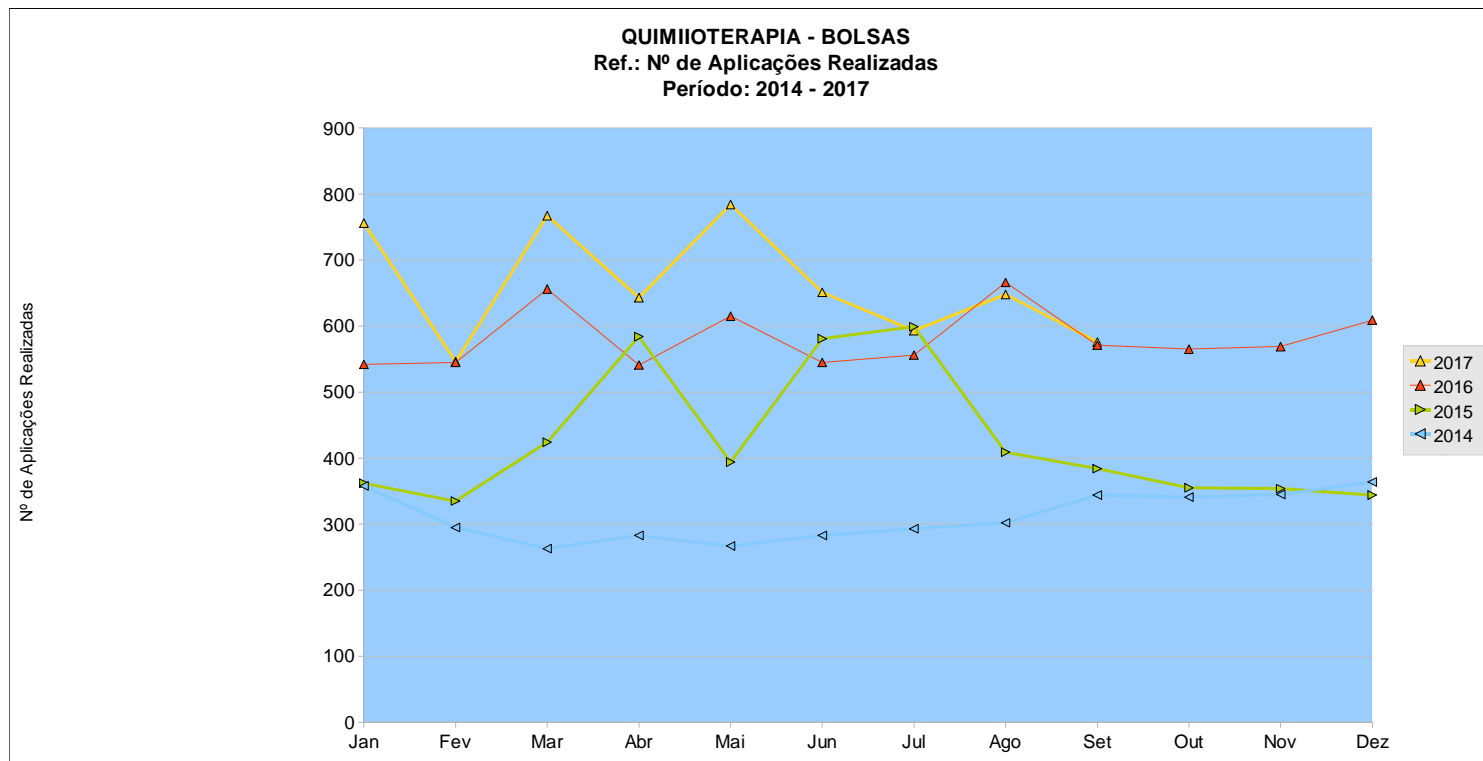


Quimioterapia – Aplicações Bolsas

Ref.: 2014 – 2017

Ano	Jan	Fev	Mar	Abr	Mai	Jun	Jul	Ago	Set	Out	Nov	Dez	Total Anual	Média Mensal
2017	756	546	767	643	784	651	593	648	576				5.964	663
2016	542	545	656	541	615	645	556	666	571	565	569	609	7.080	590
2015	362	335	424	584	394	581	599	409	384	355	354	344	5.125	427
2014	358	295	263	283	267	283	293	302	344	341	345	364	3.738	312

FONTE: Livro de Registro da U.P

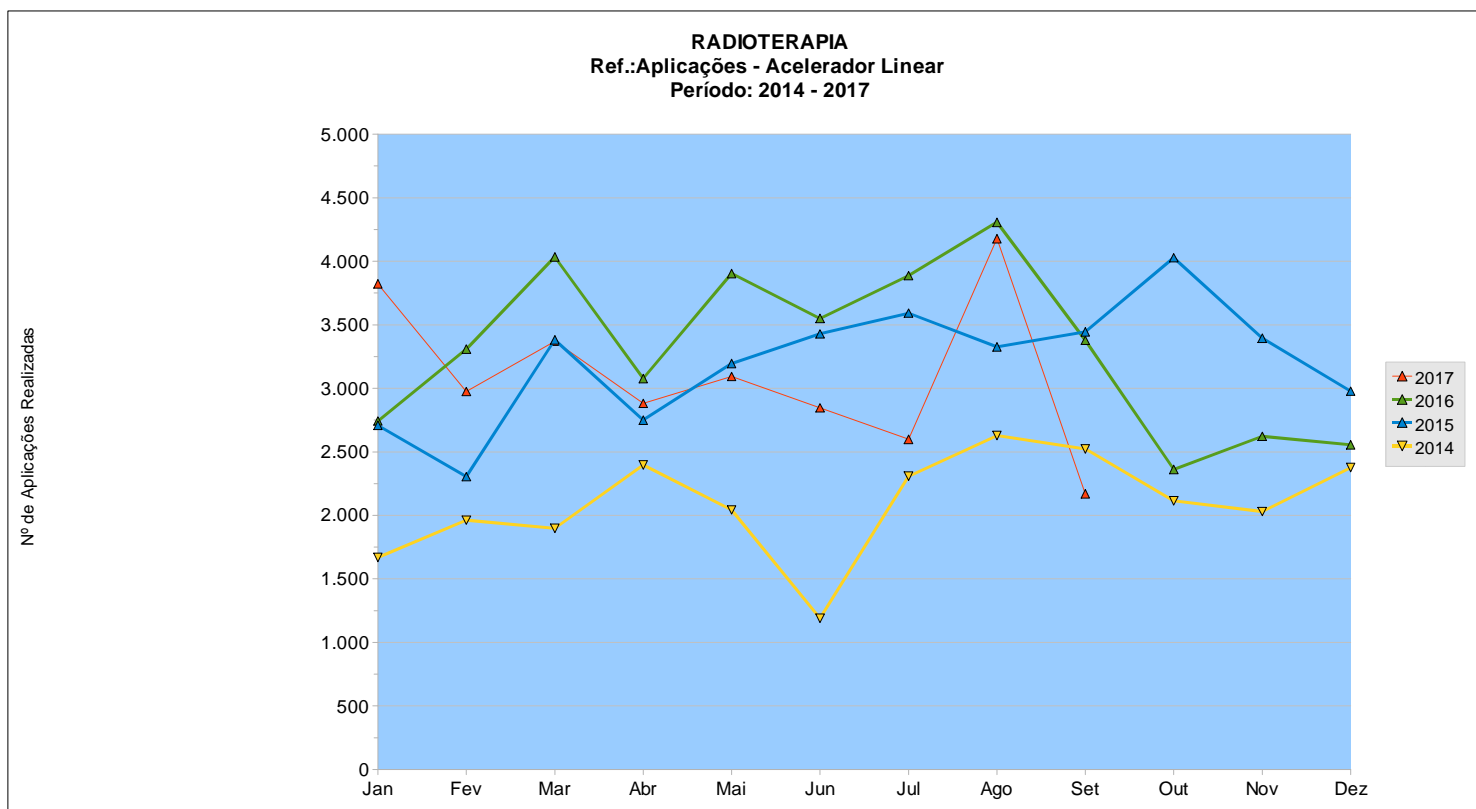


Radioterapia – Aplicações: Acelerador Linear

Ref.: 2014 – 2017

Ano	Jan	Fev	Mar	Abr	Mai	Jun	Jul	Ago	Set	Out	Nov	Dez	Total Anual	Média Mensal
2017	3.822	2.975	3.370	2.882	3.094	2.847	2.599	4.178	2.170				27.937	3.104
2016	2.743	3.309	4034	3.077	3.904	3.550	3.887	4.307	3.378	2.362	2.622	2.556	39.729	3.311
2015	2.709	2.305	3.382	2.750	3.196	3.429	3.592	3.327	3.445	4.028	3.395	2.978	38.536	3.211
2014	1.669	1.962	1.898	2.397	2.043	1.190	2.308	2.628	2.523	2.114	2.030	2.376	25.138	2.095

FONTE: Livro de Registro da U.P

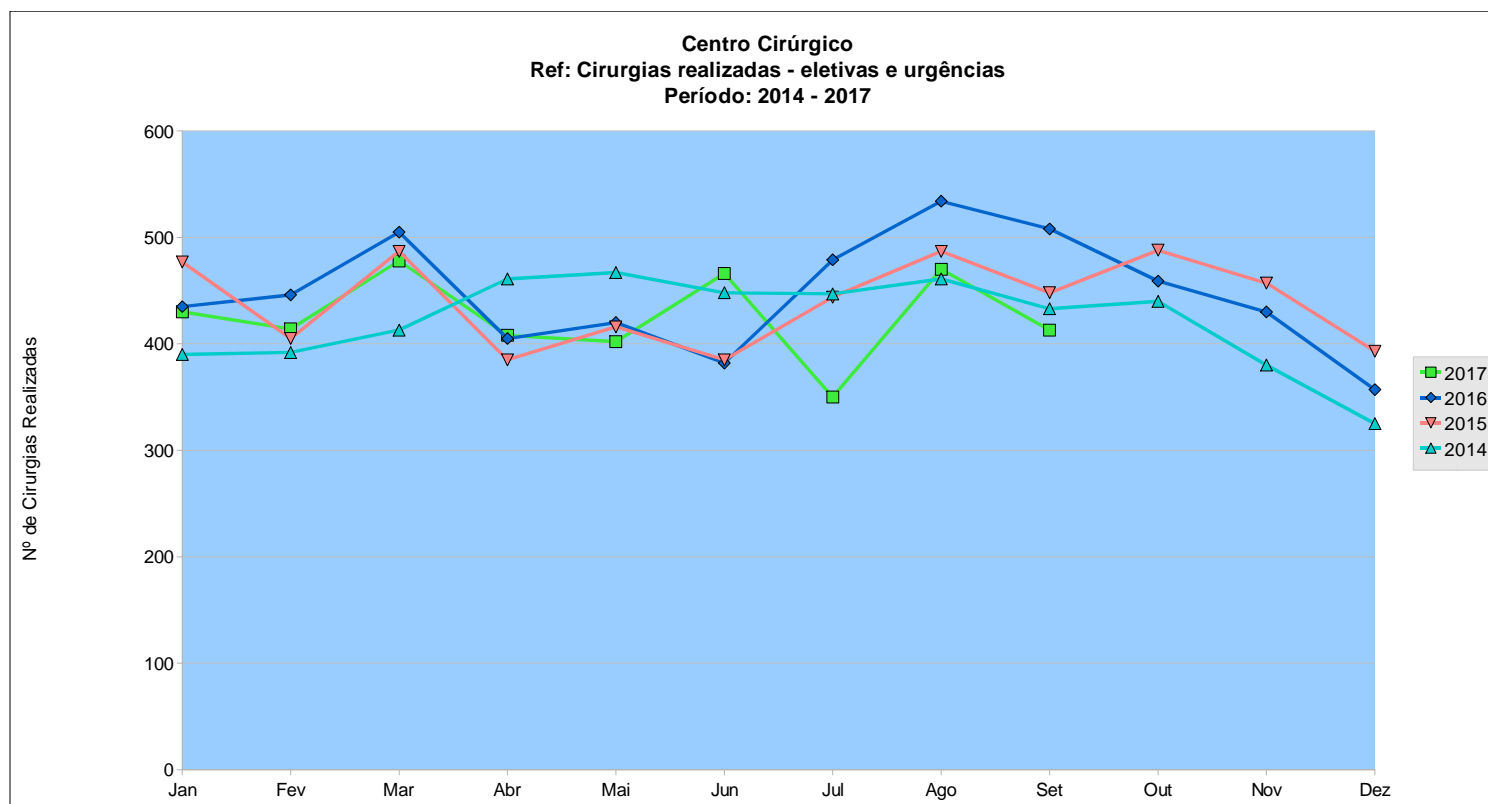


Centro Cirúrgico – Cirurgias Realizadas: Eletivas e Urgências

Ref.: 2014 – 2017

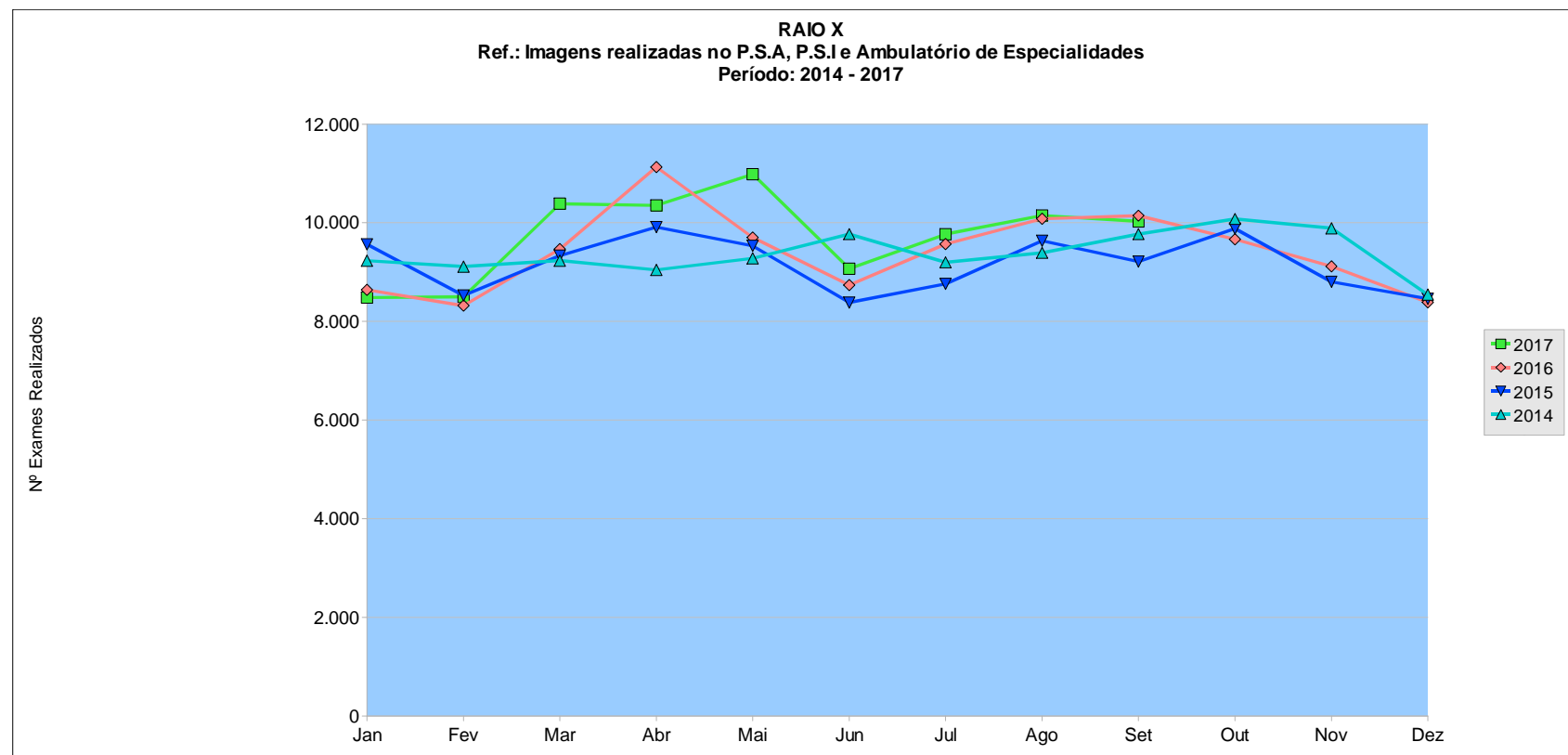
Ano	Jan	Fev	Mar	Abr	Mai	Jun	Jul	Ago	Set	Out	Nov	Dez	Total Anual	Média Mensal
2017	430	414	478	408	402	466	350	470	413				3.831	426
2016	435	446	505	405	420	382	479	534	508	459	430	357	5.360	447
2015	477	405	487	385	416	385	444	487	448	488	457	393	5.272	439
2014	390	392	413	461	467	448	447	461	433	440	380	325	5.057	421

FONTE: Censo diário fornecido pela U.P via fone e email



Ano	Jan	Fev	Mar	Abr	Mai	Jun	Jul	Ago	Set	Out	Nov	Dez	Total Anual	Média Mensal
2017	8.483	8.498	10.386	10.353	10.983	9.071	9.770	10.148	10.029				87.721	9.747
2016	8.640	8.319	9.469	11.129	9.701	8.739	9.571	10.082	10.145	9.667	9.118	8.388	112.968	9.414
2015	9.562	8.526	9.336	9.912	9.532	8.384	8.760	9.635	9.214	9.883	8.803	8.461	110.008	9.167
2014	9.232	9.112	9.234	9.045	9.281	9.771	9.199	9.391	9.771	10.078	9.890	8.542	112.546	9.379

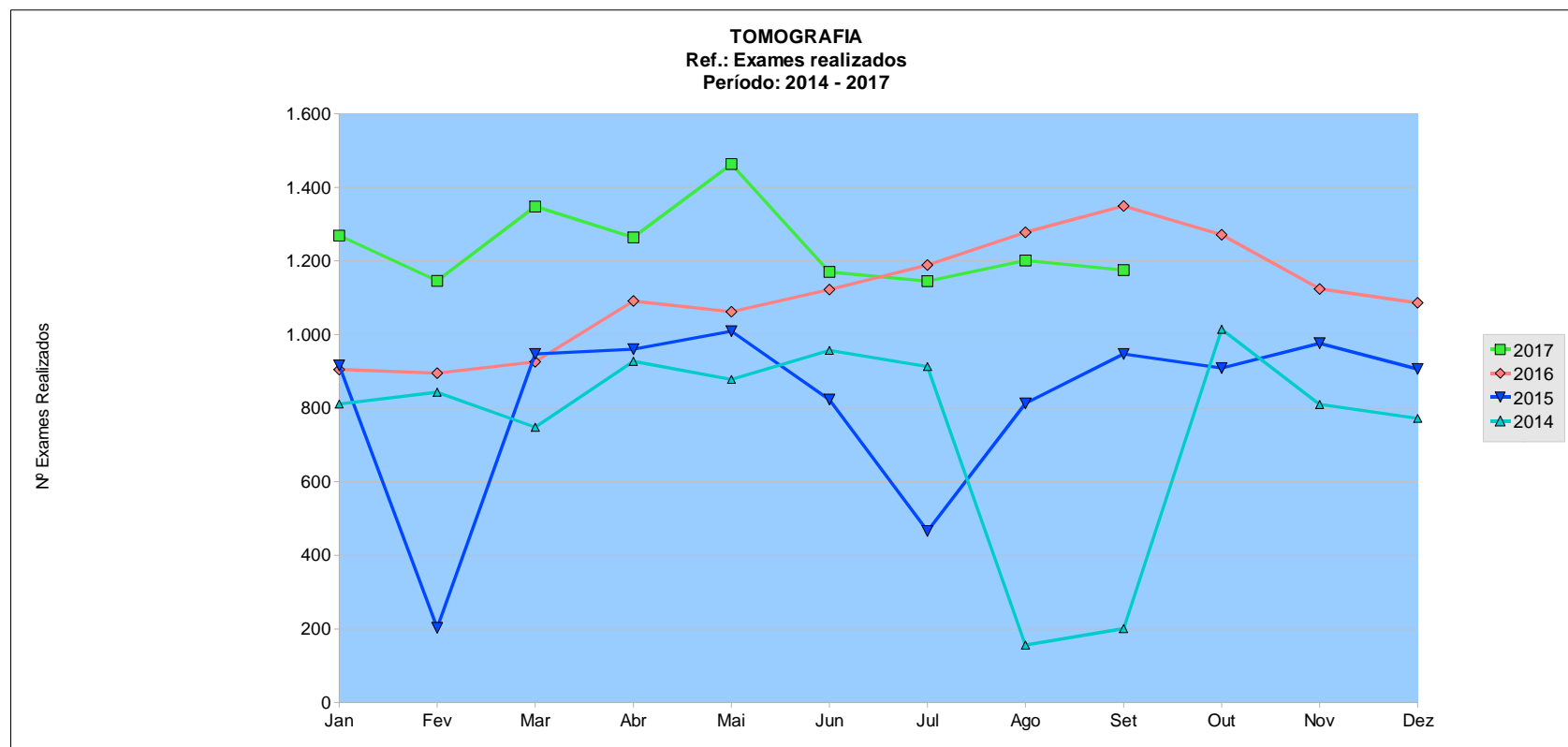
FORNTE: Sistema de Informação HOSPUB (PSA e PSI) & U.P. via fone (Ambulatório)



Ano	Jan	Fev	Mar	Abr	Mai	Jun	Jul	Ago	Set	Out	Nov	Dez	Total Anual	Média Mensal
2017	1.269	1.146	1.348	1.264	1.463	1.170	1.145	1.201	1.175				11.181	1.242
2016	905	895	926	1.091	1.062	1.122	1.189	1.278	1.349	1.271	1124	1086	13.298	1.108
2015	916	203	947	960	1.009	823	466	813	947	909	976	906	9.875	823
2014	811	843	748	927	878	957	913	156	201	1.014	810	772	9.030	753

FONTE: Sistema de Informação HOSPUB

OBS: Agosto e Setembro de 2014, Fevereiro de 2015 – Equipamento em estado de manutenção

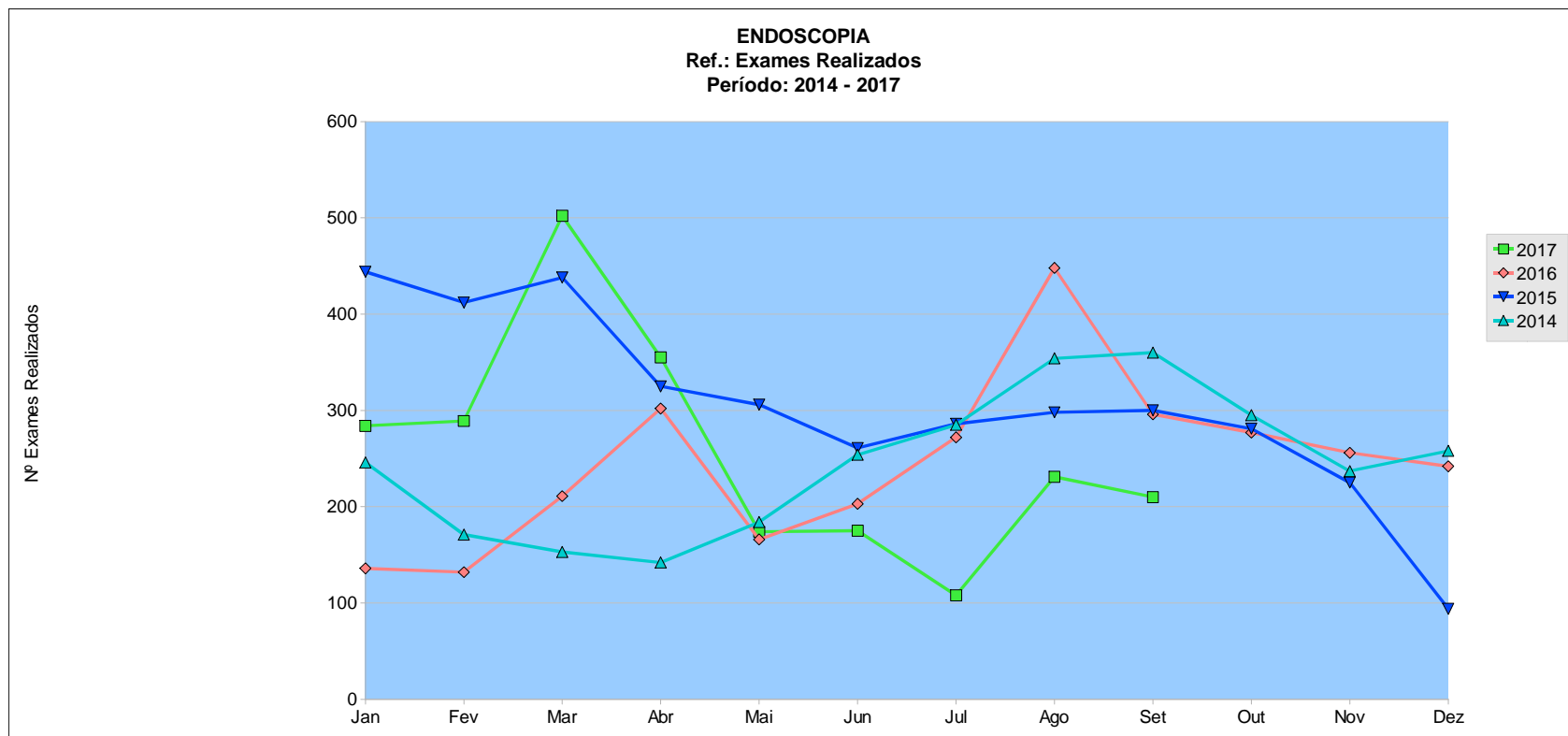


Endoscopia

Ref.: 2014 – 2017

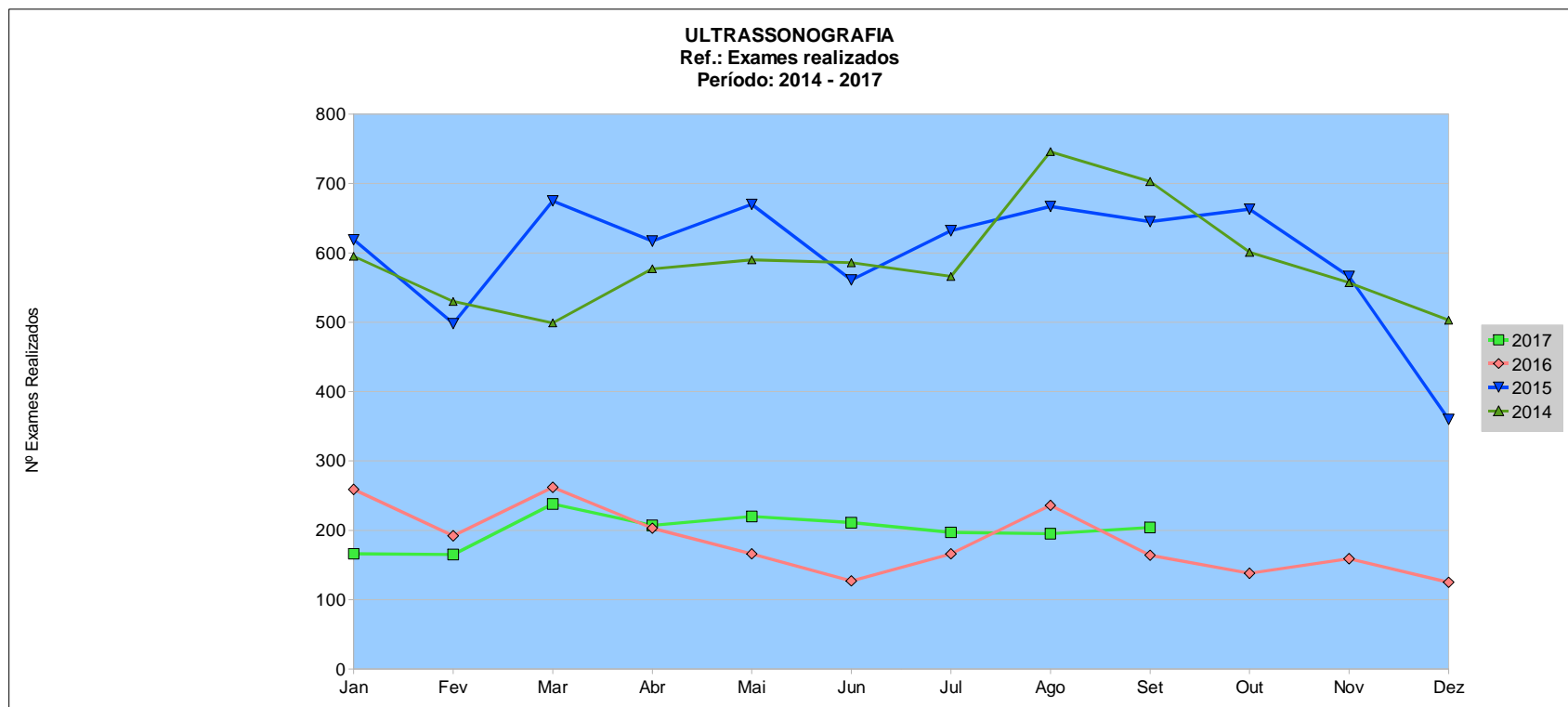
Ano	Jan	Fev	Mar	Abr	Mai	Jun	Jul	Ago	Set	Out	Nov	Dez	Total Anual	Média Mensal
2017	284	289	502	355	174	175	108	231	210				2.328	259
2016	136	132	211	302	166	203	272	448	296	277	256	242	2.941	245
2015	444	412	438	325	306	261	286	298	300	281	225	94	3.670	306
2014	246	171	153	142	184	254	285	354	360	295	237	258	2.939	245

FONTE: Censo diário fornecido pela U.P via fone



Ano	Jan	Fev	Mar	Abr	Mai	Jun	Jul	Ago	Set	Out	Nov	Dez	Total Anual	Média Mensal
2017	166	165	238	207	220	211	197	195	204				1.803	200
2016	259	192	262	203	166	127	166	236	164	138	159	125	2.197	183
2015	619	498	675	617	670	561	632	667	645	663	566	360	7.173	598
2014	595	530	499	577	590	586	566	746	703	601	557	503	7.053	588

FONTE: Censo diário fornecido pela U.P via fone

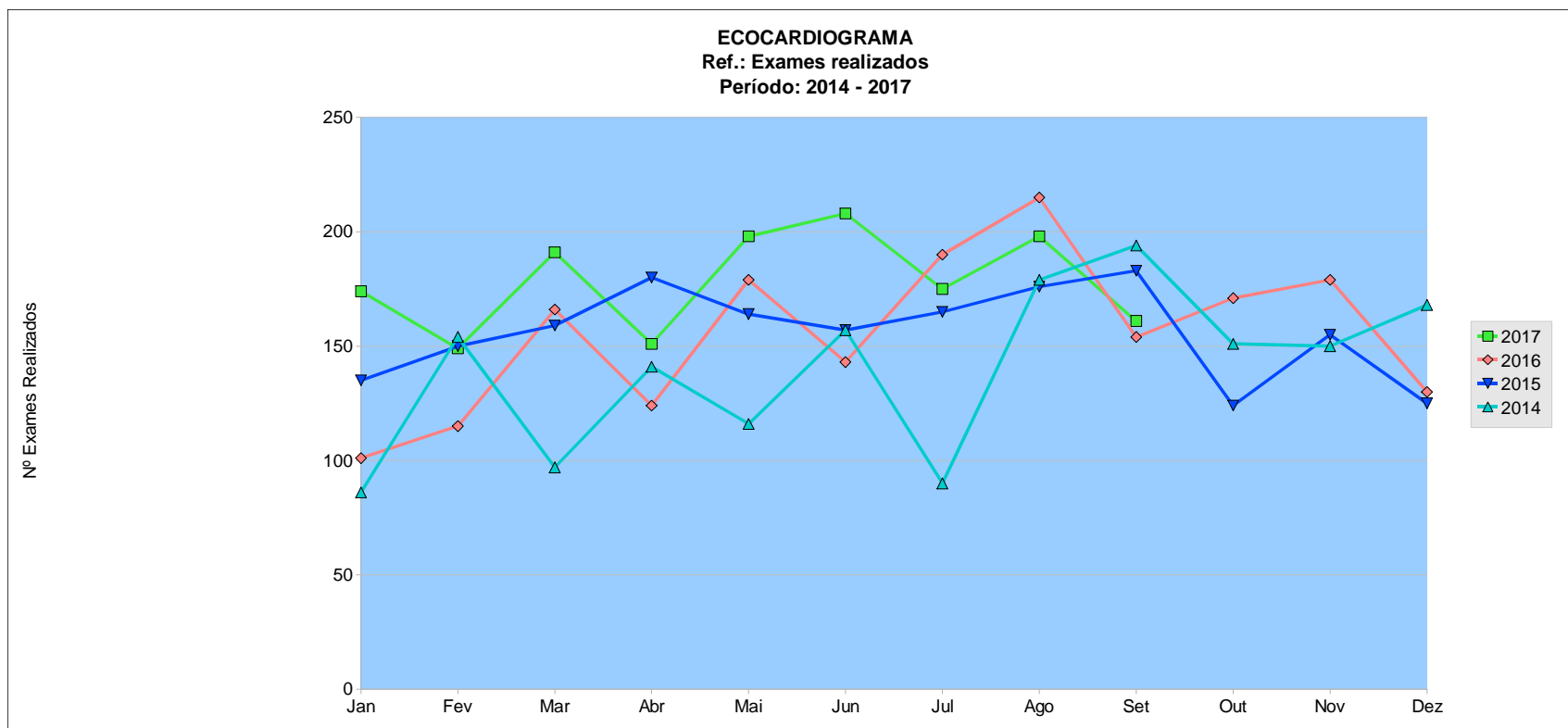


Ecocardiograma

Ref.: 2014 – 2017

Ano	Jan	Fev	Mar	Abr	Mai	Jun	Jul	Ago	Set	Out	Nov	Dez	Total Anual	Média Mensal
2017	174	149	191	151	198	208	175	198	161				1.605	178
2016	101	115	166	124	179	143	190	215	154	171	179	130	1.867	156
2015	135	150	159	180	164	157	165	176	183	124	155	125	1.873	156
2014	86	154	97	141	116	157	90	179	194	151	150	168	1.683	140

FONTE: Censo diário fornecido pela U.P via fone



Colonoscopia

Ref.: 2014 – 2017

Ano	Jan	Fev	Mar	Abr	Mai	Jun	Jul	Ago	Set	Out	Nov	Dez	Total Anual	Média Mensal
2017	136	109	172	132	96	88	55	124	76				988	110
2016	55	66	108	114	74	71	124	187	119	119	92	92	1.221	102
2015	131	112	134	113	99	90	92	123	115	95	103	34	1.241	103
2014	77	74	46	78	90	115	93	118	130	112	91	90	1.114	93

FORNTE: Censo diário fornecido pela U.P via fone

