

# HMMG

---

Ref: Indicadores – Produção Hospitalar

Núcleo de Informação

---

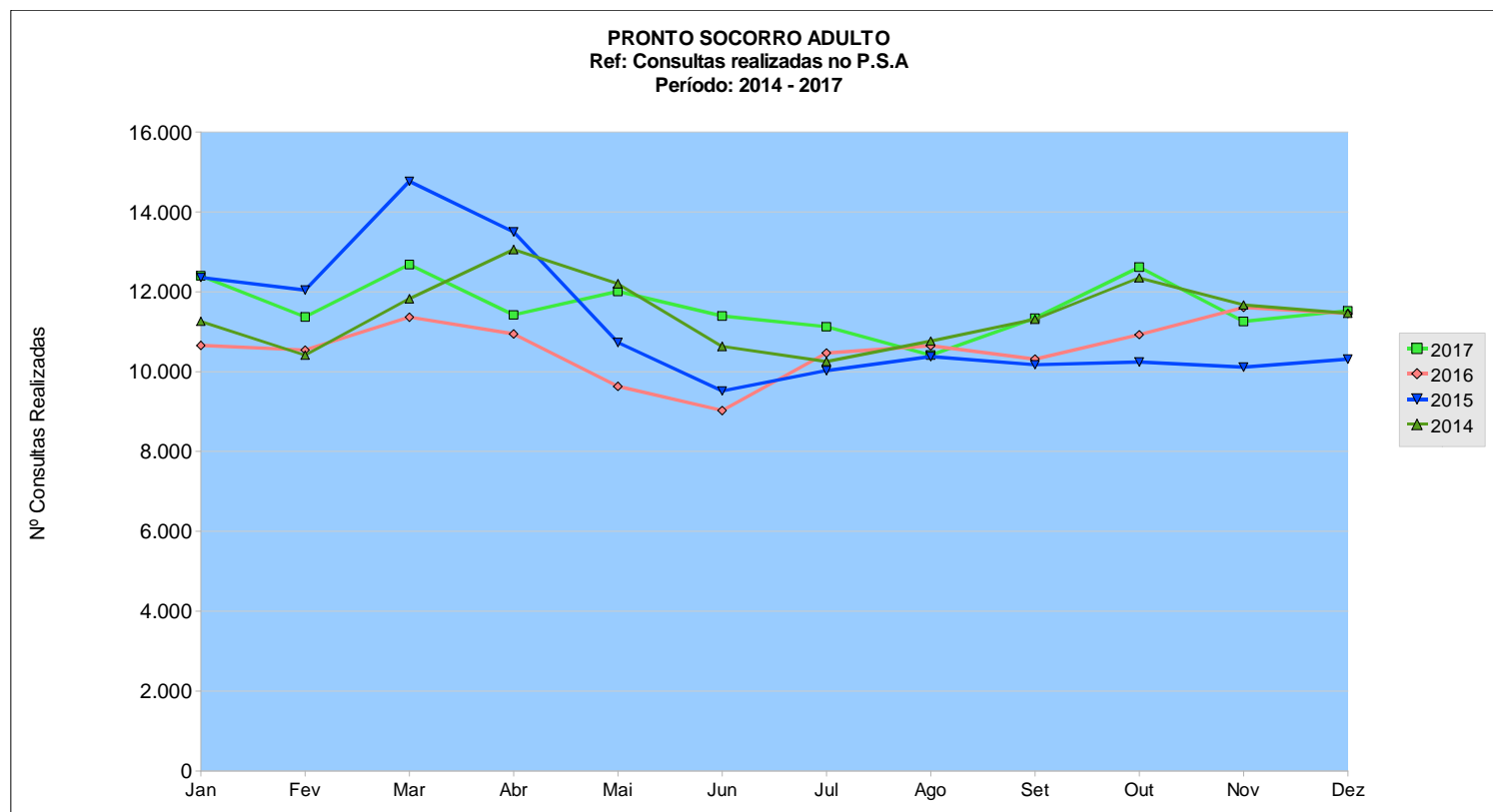
Atual. 30 de Janeiro / 2018

**Consultas - Pronto Socorro Adulto**

Ref.: 2014 - 2017

Ano	Jan	Fev	Mar	Abr	Mai	Jun	Jul	Ago	Set	Out	Nov	Dez	Total Anual	Média Mensal
<b>2017</b>	12.401	11.369	12.682	11.423	12.010	11.395	11.126	10.416	11.340	12.617	11.256	11.527	139.562	<b>11.640</b>
<b>2016</b>	10.655	10.542	11.364	10.944	9.632	9.026	10.466	10.647	10.314	10.924	11.605	11.452	127.571	<b>10.631</b>
<b>2015</b>	12.358	12.042	14.767	13.499	10.730	9.515	10.027	10.376	10.173	10.239	10.113	10.312	134.151	<b>11.179</b>
<b>2014</b>	11.260	10.413	11.828	13.059	12.201	10.633	10.252	10.765	11.310	12.349	11.671	11.462	137.203	<b>11.434</b>

FONTE: Sistema de Informação HOSPUB

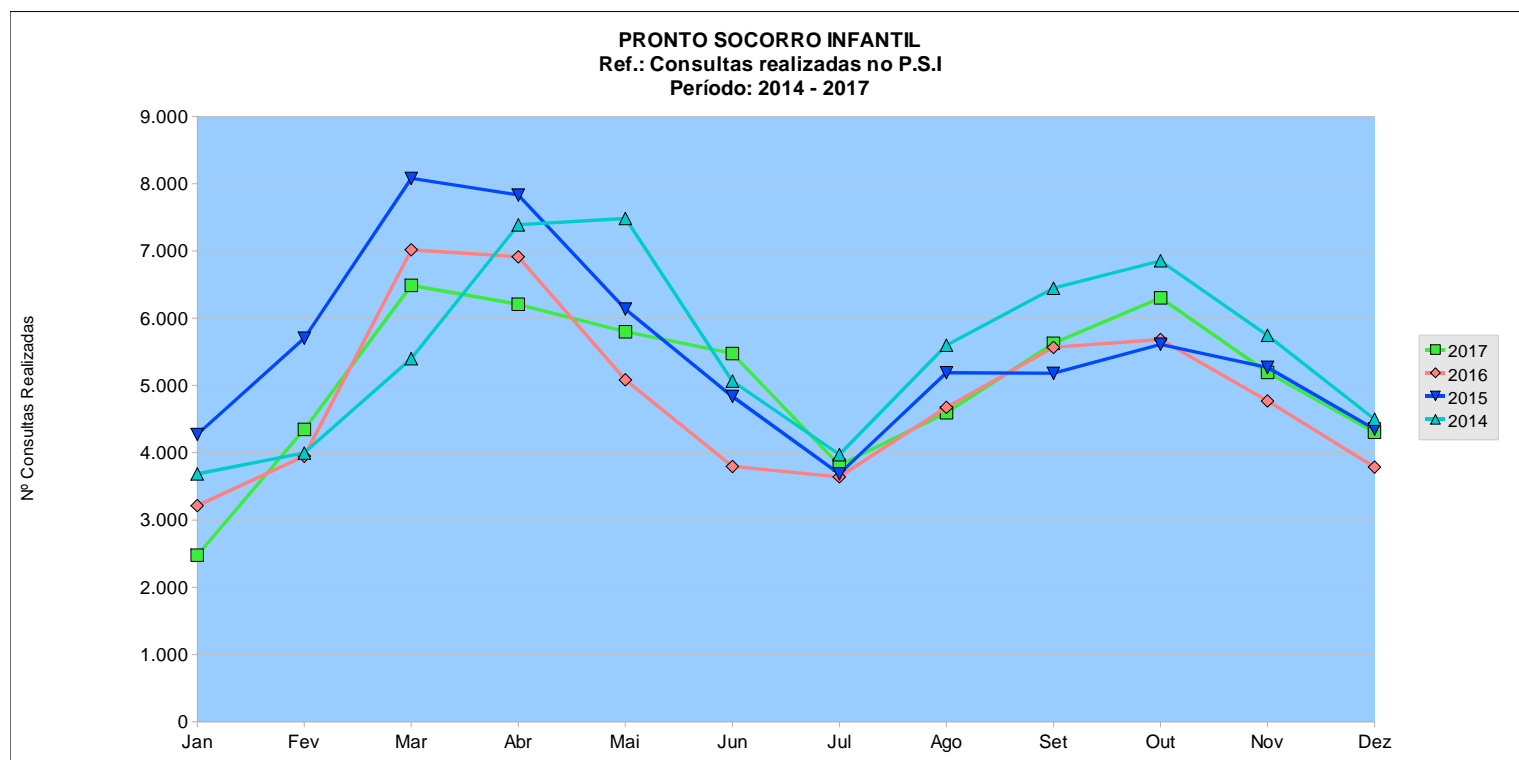


**Consultas - Pronto Socorro Infantil**

**Ref.: 2014 – 2017**

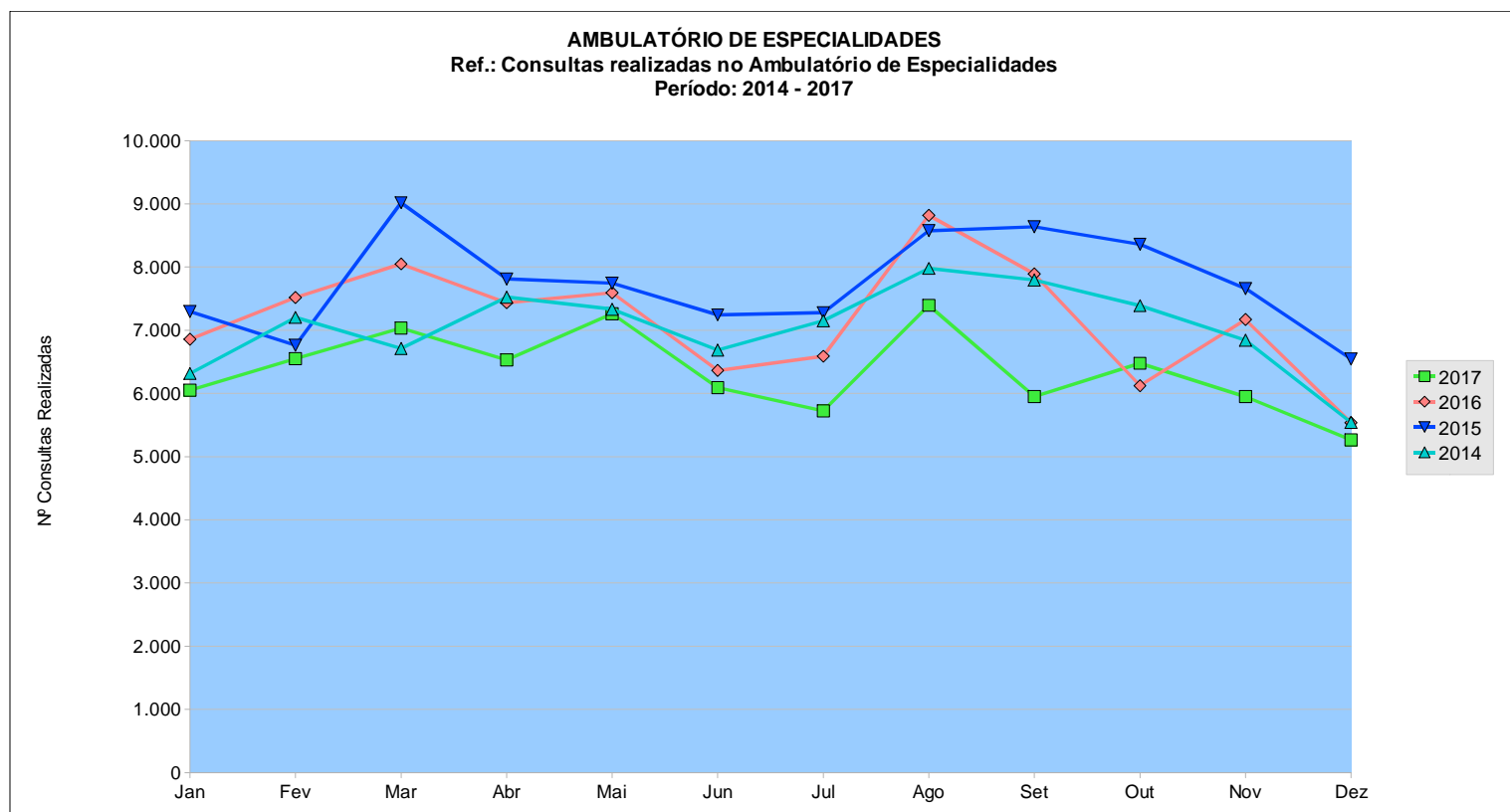
Ano	Jan	Fev	Mar	Abr	Mai	Jun	Jul	Ago	Set	Out	Nov	Dez	Total Anual	Média Mensal
<b>2017</b>	2.475	4.346	6.488	6.207	5.800	5.476	3.815	4.596	5.628	6.302	5.195	4.303	60.631	<b>5.053</b>
<b>2016</b>	3.213	3.949	7.017	6.914	5.084	3.797	3.641	4.675	5.567	5.683	4.769	3.786	58.095	<b>4.841</b>
<b>2015</b>	4.271	5.702	8.080	7.832	6.135	4.836	3.685	5.190	5.182	5.611	5.268	4.351	66.143	<b>5.512</b>
<b>2014</b>	3.686	3.997	5.401	7.390	7.484	5.064	3.973	5.599	6.446	6.853	5.744	4.498	66.135	<b>5.511</b>

FONTE: Sistema de Informação HOS PUB



Ano	Jan	Fev	Mar	Abr	Mai	Jun	Jul	Ago	Set	Out	Nov	Dez	Total Anual	Média Mensal
<b>2017</b>	6.052	6.550	7.036	6.529	7.261	6.092	5.724	7.395	5.951	6.478	5.949	5.265	76.282	<b>6.357</b>
<b>2016</b>	6.860	7.519	8.050	7.435	7.595	6.363	6.589	8.818	7.891	6.123	7.169	5.539	85.951	<b>7.163</b>
<b>2015</b>	7.297	6.764	9.018	7.812	7.746	7.244	7.278	8.576	8.637	8.359	7.661	6.546	92.938	<b>7.745</b>
<b>2014</b>	6.316	7.204	6.711	7.525	7.334	6.688	7.150	7.980	7.796	7.390	6.842	5.542	84.478	<b>7.040</b>

FONTE: Sistema de Informação HOS PUB e AGHU

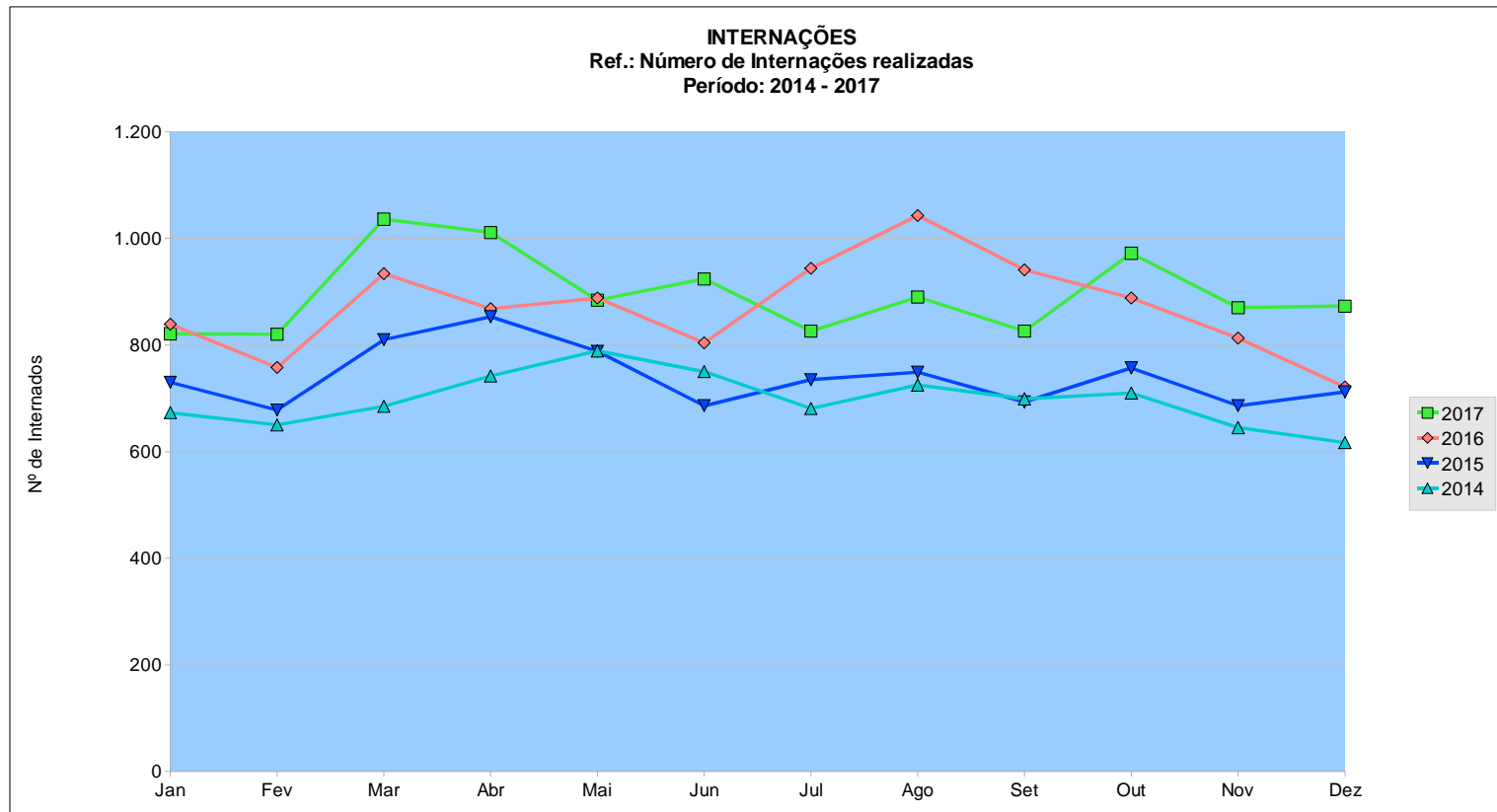


**Internações**

Ref.: 2014 – 2017

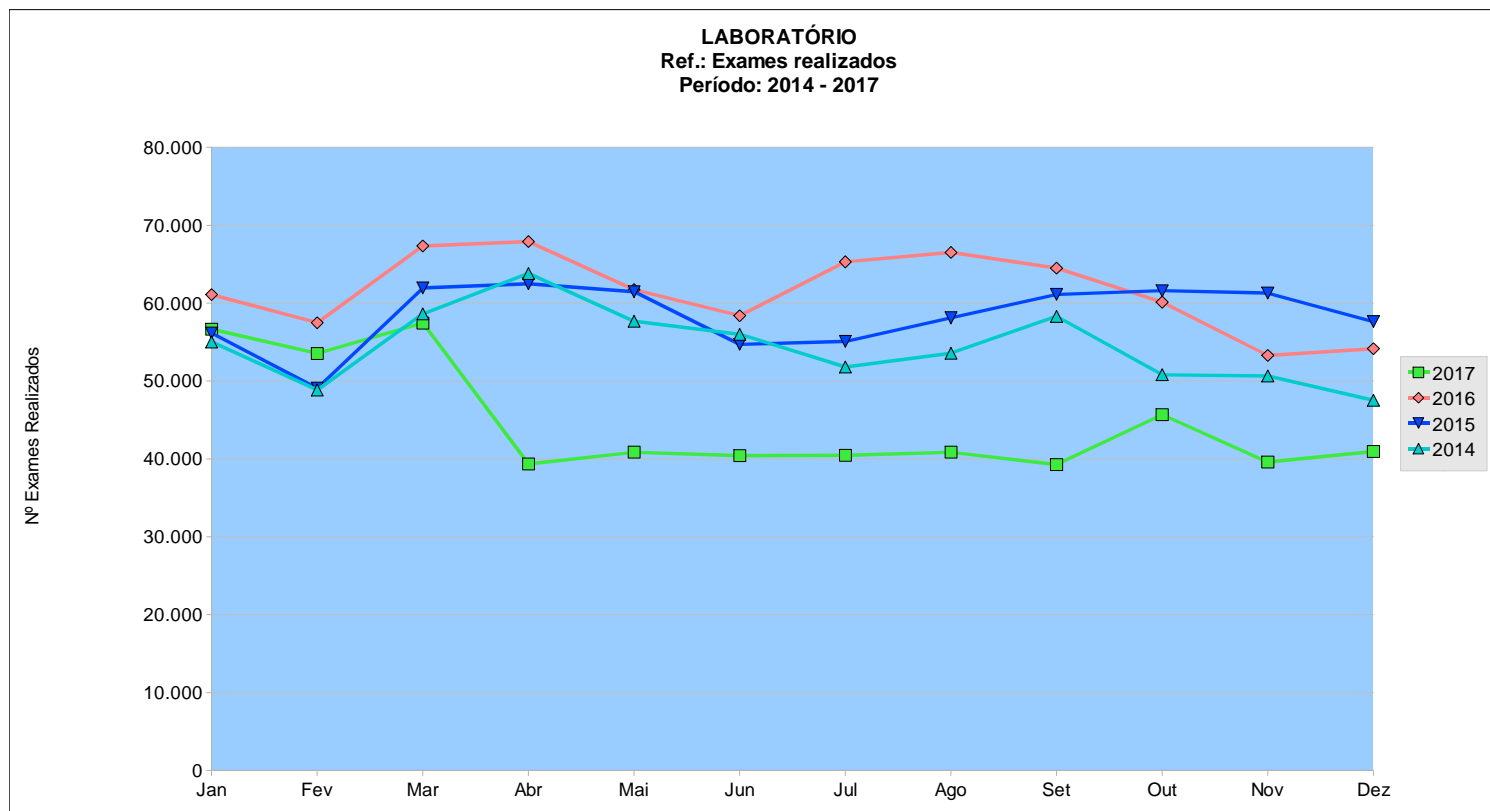
Ano	Jan	Fev	Mar	Abr	Mai	Jun	Jul	Ago	Set	Out	Nov	Dez	Total Anual	Média Mensal
<b>2017</b>	821	820	1.036	1.011	884	924	826	890	826	972	870	873	10.753	<b>896</b>
<b>2016</b>	839	758	934	868	888	804	944	1.043	941	888	813	721	10.441	<b>870</b>
<b>2015</b>	730	678	810	853	788	686	735	749	693	757	686	712	8.877	<b>740</b>
<b>2014</b>	673	650	685	742	789	750	681	725	699	710	645	617	8.366	<b>697</b>

FONTE: Sistema de Informação AGHU



Ano	Jan	Fev	Mar	Abr	Mai	Jun	Jul	Ago	Set	Out	Nov	Dez	Total Anual	Média Mensal
<b>2017</b>	56.649	53.536	57.440	39.357	40.852	40.418	40.468	40.853	39.277	45.679	39.583	40.947	535.059	<b>44.588</b>
<b>2016</b>	61.089	57.475	67.336	67.898	61.728	58.385	65.298	66.508	64.495	60.116	53.284	54.152	737.764	<b>61.480</b>
<b>2015</b>	56.145	49.067	61.939	62.489	61.466	54.703	55.077	58.103	61.116	61.593	61.284	57.622	700.604	<b>58.384</b>
<b>2014</b>	55.022	48.846	58.612	63.808	57.668	56.001	51.801	53.575	58.300	50.799	50.642	47.524	652.598	<b>54.383</b>

FONTE: Sistema de Informação HOSPUB até 27 de Março de 2017. Após, Sistema de Informação Matrix.





**HOSPITAL MUNICIPAL DR. MÁRIO GATTI**

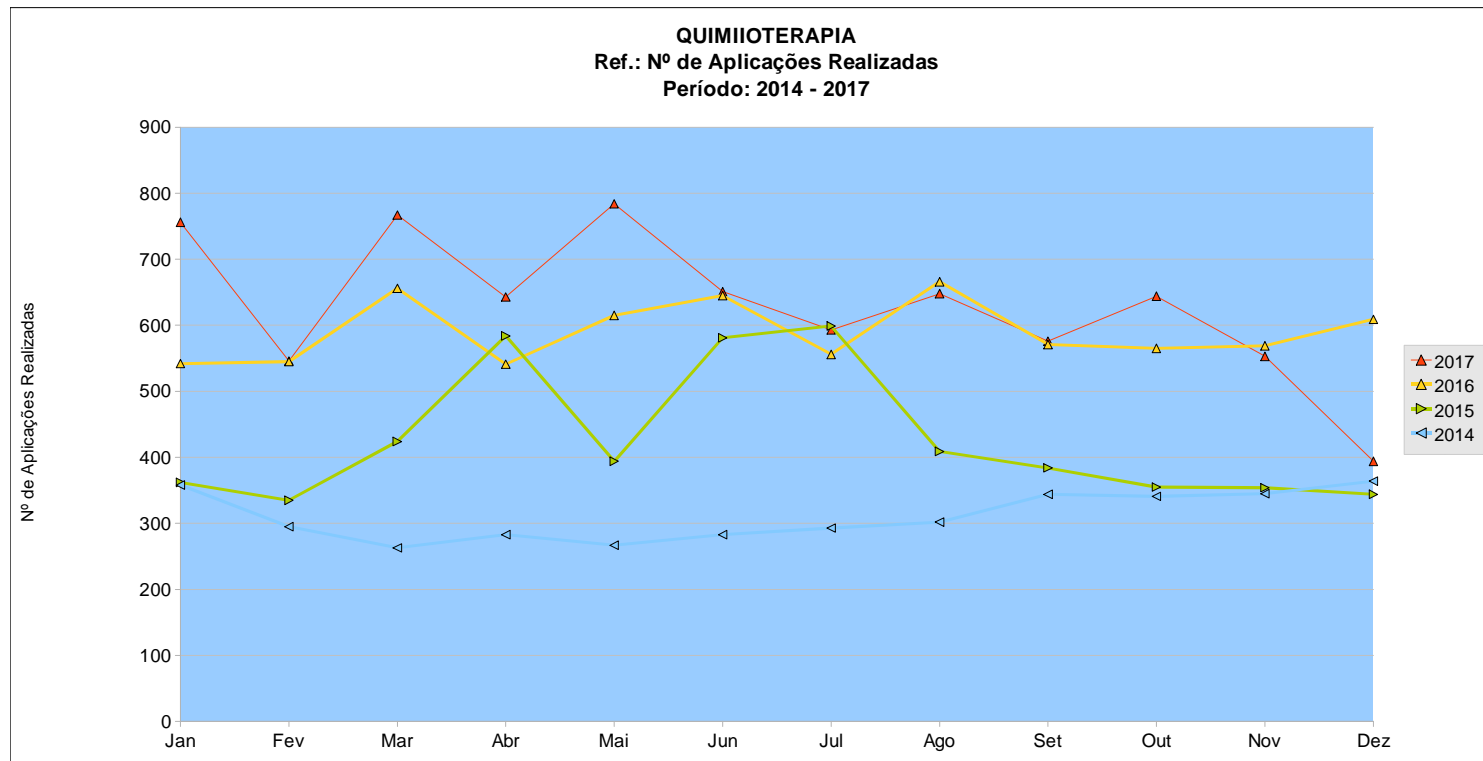
Coordenadoria de Informação, Gestão e Ações Coletivas  
Núcleo de Informação

**Quimioterapia – Aplicações**

Ref.: 2014 – 2017

Ano	Jan	Fev	Mar	Abr	Mai	Jun	Jul	Ago	Set	Out	Nov	Dez	Total Anual	Média Mensal
<b>2017</b>	756	546	767	643	784	651	593	648	576	644	553	394	7.555	<b>630</b>
<b>2016</b>	542	545	656	541	615	645	556	666	571	565	569	609	7.080	<b>590</b>
<b>2015</b>	362	335	424	584	394	581	599	409	384	355	354	344	5.125	<b>427</b>
<b>2014</b>	358	295	263	283	267	283	293	302	344	341	345	364	3.738	<b>312</b>

FONTE: Livro de Registro da U.P

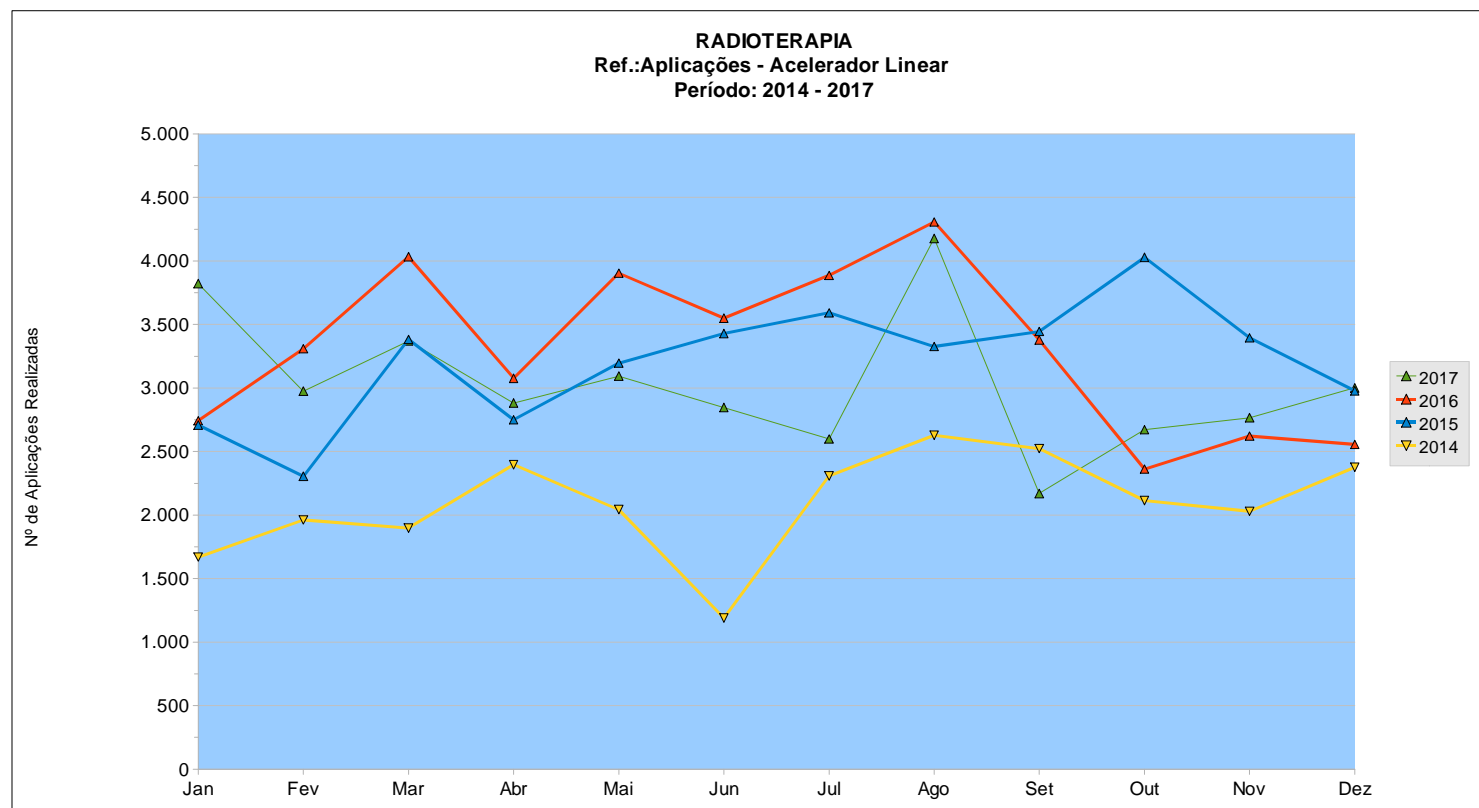


**Radioterapia – Aplicações: Acelerador Linear**

**Ref.: 2014 – 2017**

Ano	Jan	Fev	Mar	Abr	Mai	Jun	Jul	Ago	Set	Out	Nov	Dez	Total Anual	Média Mensal
<b>2017</b>	3.822	2.975	3.370	2.882	3.094	2.847	2.599	4.178	2.170	2.672	2.766	3.001	36.376	<b>3.034</b>
<b>2016</b>	2.743	3.309	4034	3.077	3.904	3.550	3.887	4.307	3.378	2.362	2.622	2.556	39.729	<b>3.311</b>
<b>2015</b>	2.709	2.305	3.382	2.750	3.196	3.429	3.592	3.327	3.445	4.028	3.395	2.978	38.536	<b>3.211</b>
<b>2014</b>	1.669	1.962	1.898	2.397	2.043	1.190	2.308	2.628	2.523	2.114	2.030	2.376	25.138	<b>2.095</b>

FONTE: Livro de Registro da U.P



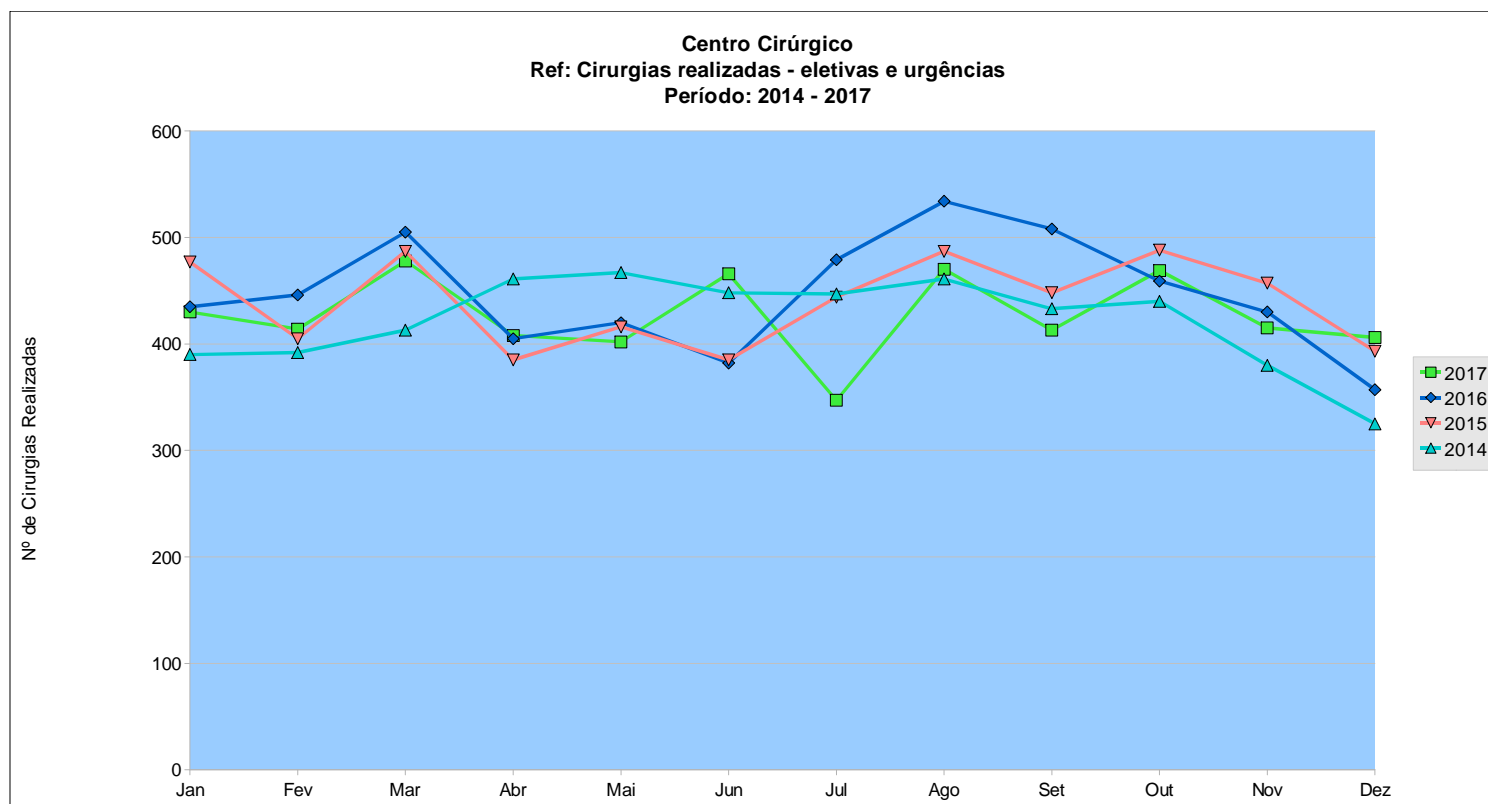


**Centro Cirúrgico – Cirurgias Realizadas: Eletivas e Urgências**

Ref.: 2014 – 2017

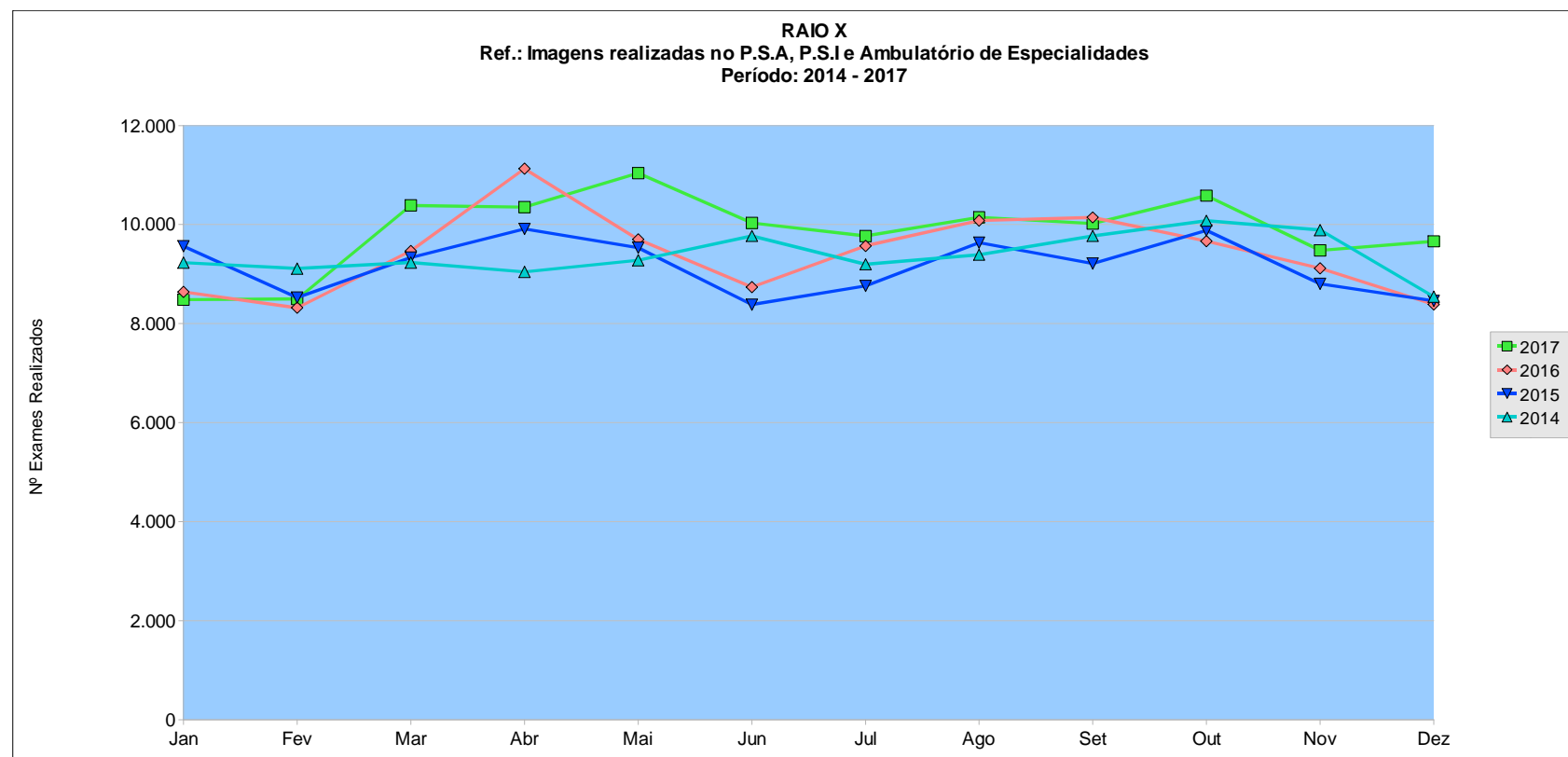
Ano	Jan	Fev	Mar	Abr	Mai	Jun	Jul	Ago	Set	Out	Nov	Dez	Total Anual	Média Mensal
<b>2017</b>	430	414	478	408	402	466	347	470	413	469	415	406	5.118	<b>427</b>
<b>2016</b>	435	446	505	405	420	382	479	534	508	459	430	357	5.360	<b>447</b>
<b>2015</b>	477	405	487	385	416	385	444	487	448	488	457	393	5.272	<b>439</b>
<b>2014</b>	390	392	413	461	467	448	447	461	433	440	380	325	5.057	<b>421</b>

FONTE: Censo diário fornecido pela U.P via fone e email



Ano	Jan	Fev	Mar	Abr	Mai	Jun	Jul	Ago	Set	Out	Nov	Dez	Total Anual	Média Mensal
<b>2017</b>	8.483	8.498	10.386	10.353	11.040	10.032	9.770	10.148	10.020	10.584	9.479	9.662	118.455	<b>9.871</b>
<b>2016</b>	8.640	8.319	9.469	11.129	9.701	8.739	9.571	10.082	10.145	9.667	9.118	8.388	112.968	<b>9.414</b>
<b>2015</b>	9.562	8.526	9.336	9.912	9.532	8.384	8.760	9.635	9.214	9.883	8.803	8.461	110.008	<b>9.167</b>
<b>2014</b>	9.232	9.112	9.234	9.045	9.281	9.771	9.199	9.391	9.771	10.078	9.890	8.542	112.546	<b>9.379</b>

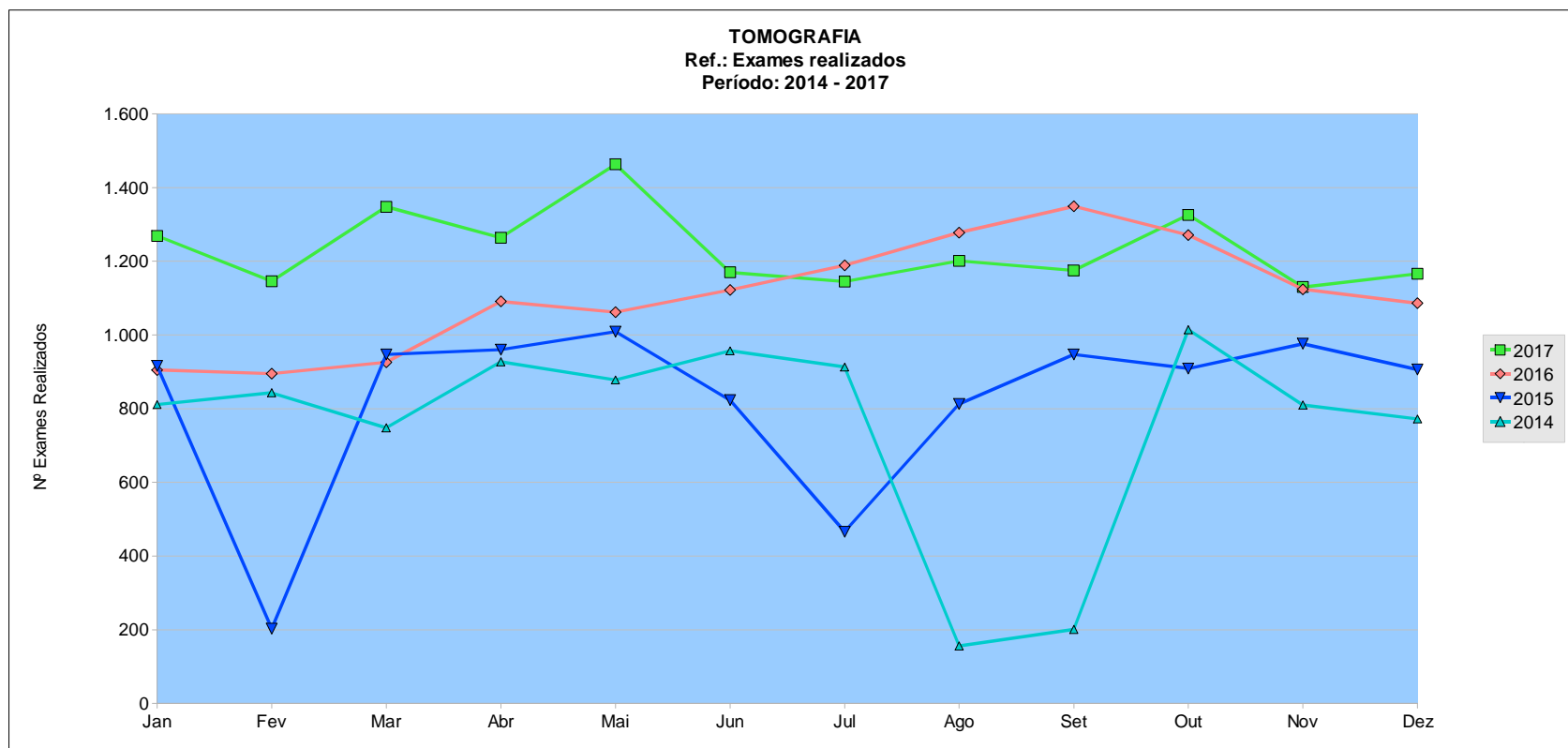
FONTES: Sistema de Informação HOSPUB ( PSA e PSI ) & U.P. via fone (Ambulatório)



Ano	Jan	Fev	Mar	Abr	Mai	Jun	Jul	Ago	Set	Out	Nov	Dez	Total Anual	Média Mensal
<b>2017</b>	1.269	1.146	1.348	1.264	1.463	1.170	1.145	1.201	1.175	1.326	1.130	1.166	14.803	<b>1.234</b>
<b>2016</b>	905	895	926	1.091	1.062	1.122	1.189	1.278	1.349	1.271	1.124	1.086	13.298	<b>1.108</b>
<b>2015</b>	916	203	947	960	1.009	823	466	813	947	909	976	906	9.875	<b>823</b>
<b>2014</b>	811	843	748	927	878	957	913	156	201	1.014	810	772	9.030	<b>753</b>

FONTE: Sistema de Informação HOSPUB

OBS: Agosto e Setembro de 2014, Fevereiro de 2015 – Equipamento em estado de manutenção

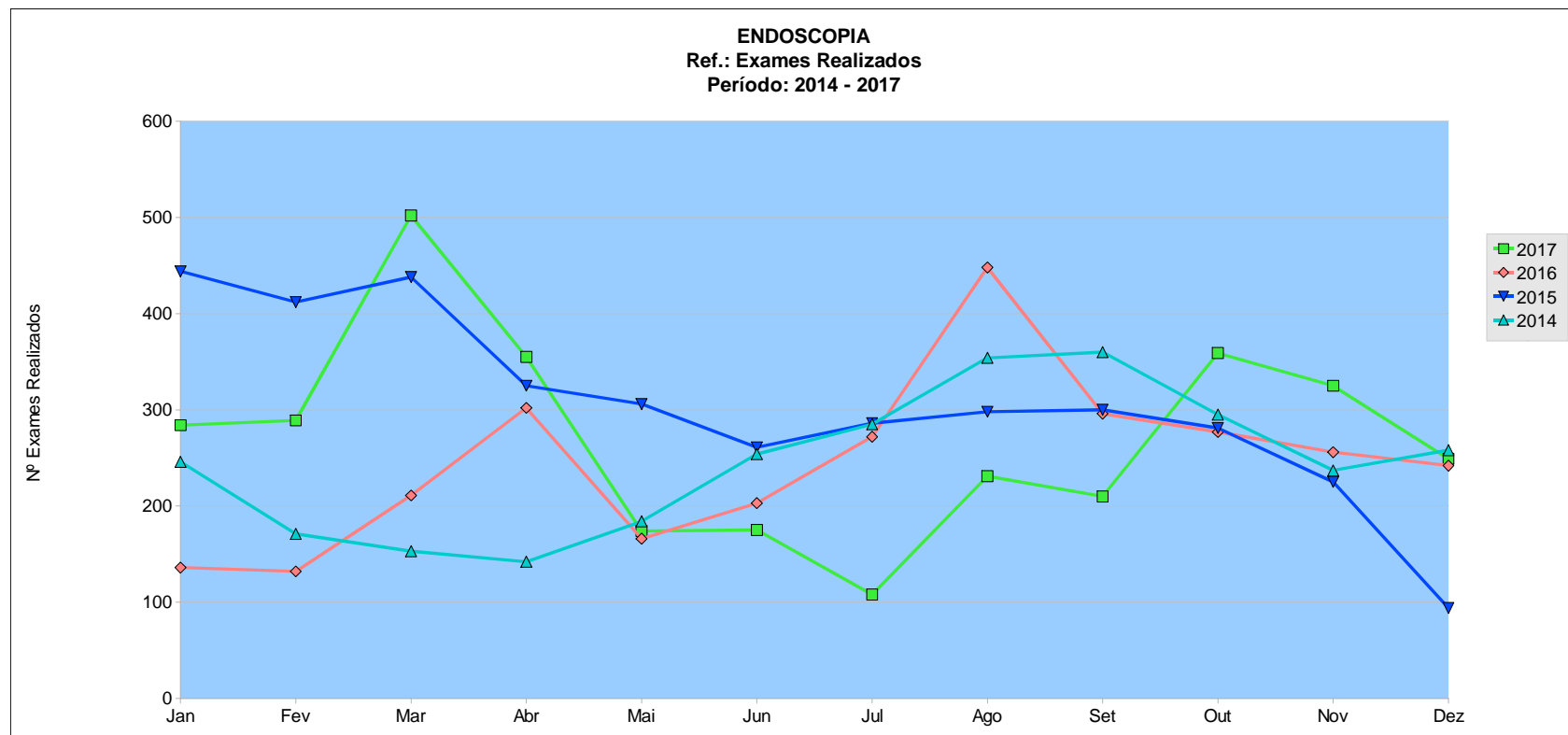


**Endoscopia**

Ref.: 2014 – 2017

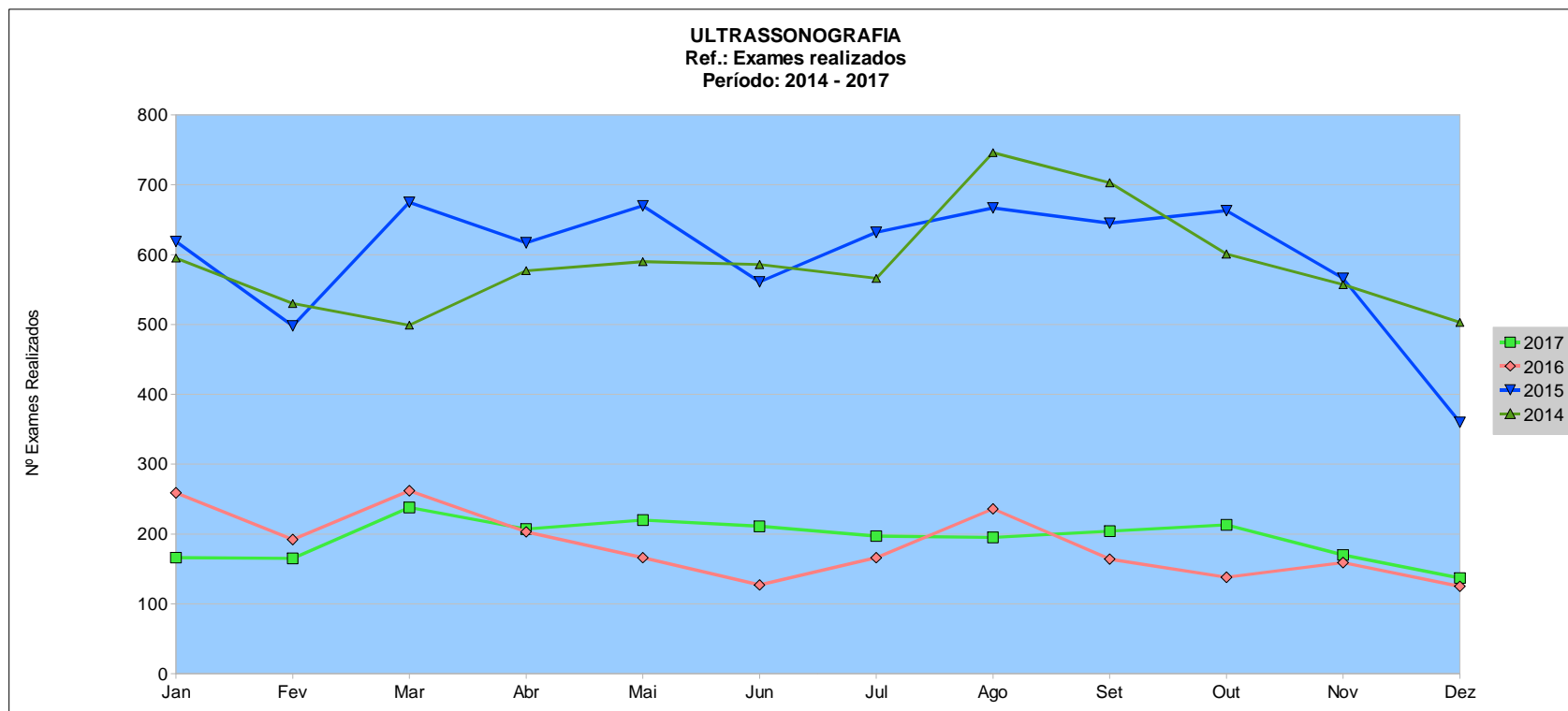
Ano	Jan	Fev	Mar	Abr	Mai	Jun	Jul	Ago	Set	Out	Nov	Dez	Total Anual	Média Mensal
<b>2017</b>	284	289	502	355	174	175	108	231	210	359	325	249	3.261	<b>272</b>
<b>2016</b>	136	132	211	302	166	203	272	448	296	277	256	242	2.941	<b>245</b>
<b>2015</b>	444	412	438	325	306	261	286	298	300	281	225	94	3.670	<b>306</b>
<b>2014</b>	246	171	153	142	184	254	285	354	360	295	237	258	2.939	<b>245</b>

FONTES: Censo diário fornecido pela U.P via fone



Ano	Jan	Fev	Mar	Abr	Mai	Jun	Jul	Ago	Set	Out	Nov	Dez	Total Anual	Média Mensal
<b>2017</b>	166	165	238	207	220	211	197	195	204	213	170	137	2.323	<b>194</b>
<b>2016</b>	259	192	262	203	166	127	166	236	164	138	159	125	2.197	<b>183</b>
<b>2015</b>	619	498	675	617	670	561	632	667	645	663	566	360	7.173	<b>598</b>
<b>2014</b>	595	530	499	577	590	586	566	746	703	601	557	503	7.053	<b>588</b>

FONTE: Censo diário fornecido pela U.P via fone

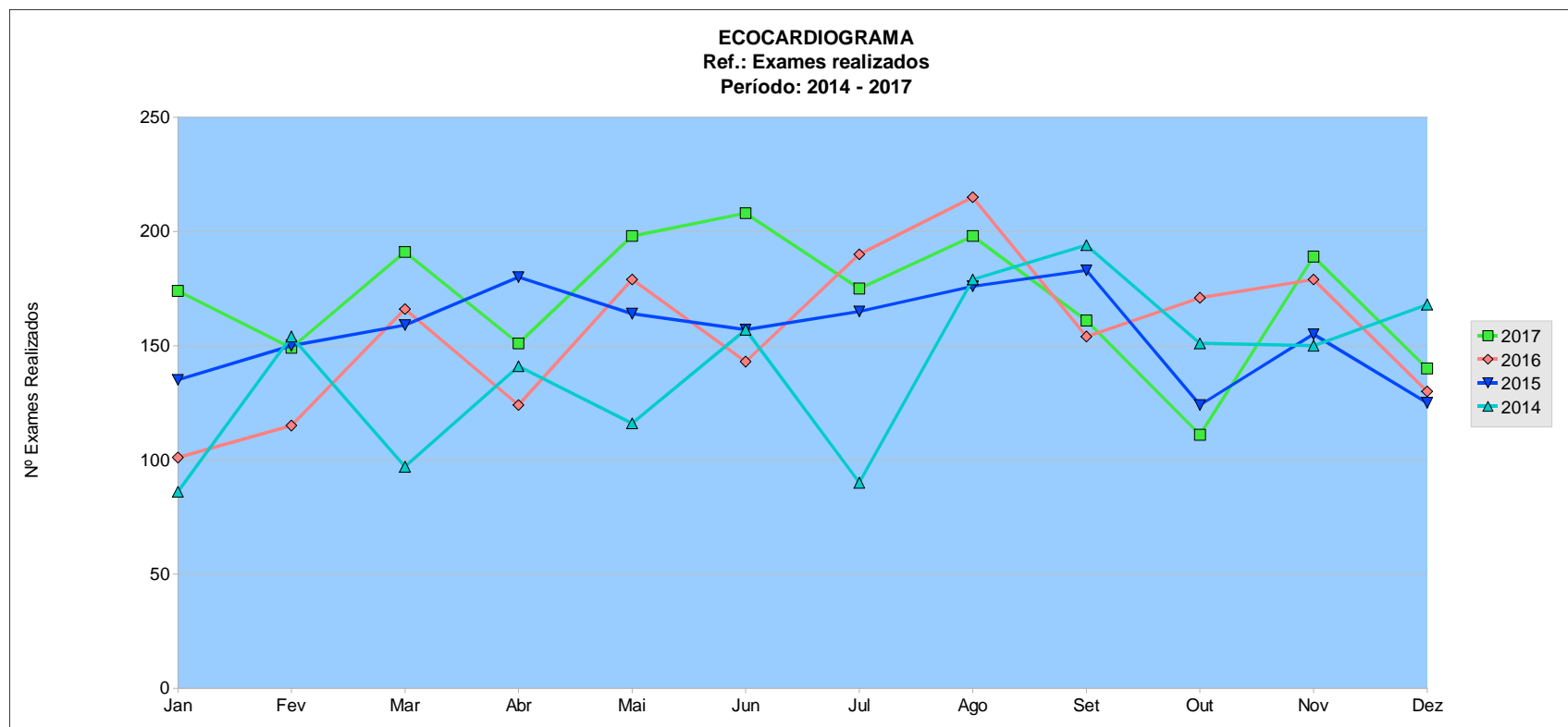


**Ecocardiograma**

Ref.: 2014 – 2017

Ano	Jan	Fev	Mar	Abr	Mai	Jun	Jul	Ago	Set	Out	Nov	Dez	Total Anual	Média Mensal
<b>2017</b>	174	149	191	151	198	208	175	198	161	111	189	140	2.045	<b>170</b>
<b>2016</b>	101	115	166	124	179	143	190	215	154	171	179	130	1.867	<b>156</b>
<b>2015</b>	135	150	159	180	164	157	165	176	183	124	155	125	1.873	<b>156</b>
<b>2014</b>	86	154	97	141	116	157	90	179	194	151	150	168	1.683	<b>140</b>

FONTE: Censo diário fornecido pela U.P via fone



**Colonoscopia**

Ref.: 2014 – 2017

Ano	Jan	Fev	Mar	Abr	Mai	Jun	Jul	Ago	Set	Out	Nov	Dez	Total Anual	Média Mensal
<b>2017</b>	136	109	172	132	96	88	55	124	76	127	127	95	1.337	<b>111</b>
<b>2016</b>	55	66	108	114	74	71	124	187	119	119	92	92	1.221	<b>102</b>
<b>2015</b>	131	112	134	113	99	90	92	123	115	95	103	34	1.241	<b>103</b>
<b>2014</b>	77	74	46	78	90	115	93	118	130	112	91	90	1.114	<b>93</b>

FORNTE: Censo diário fornecido pela U.P via fone

